

Produktkatalog

FÜR PROFESSIONELLE AUßENBELEUCHTUNG

FXLuminaire®



So wählen Sie das perfekte Beleuchtungssystem

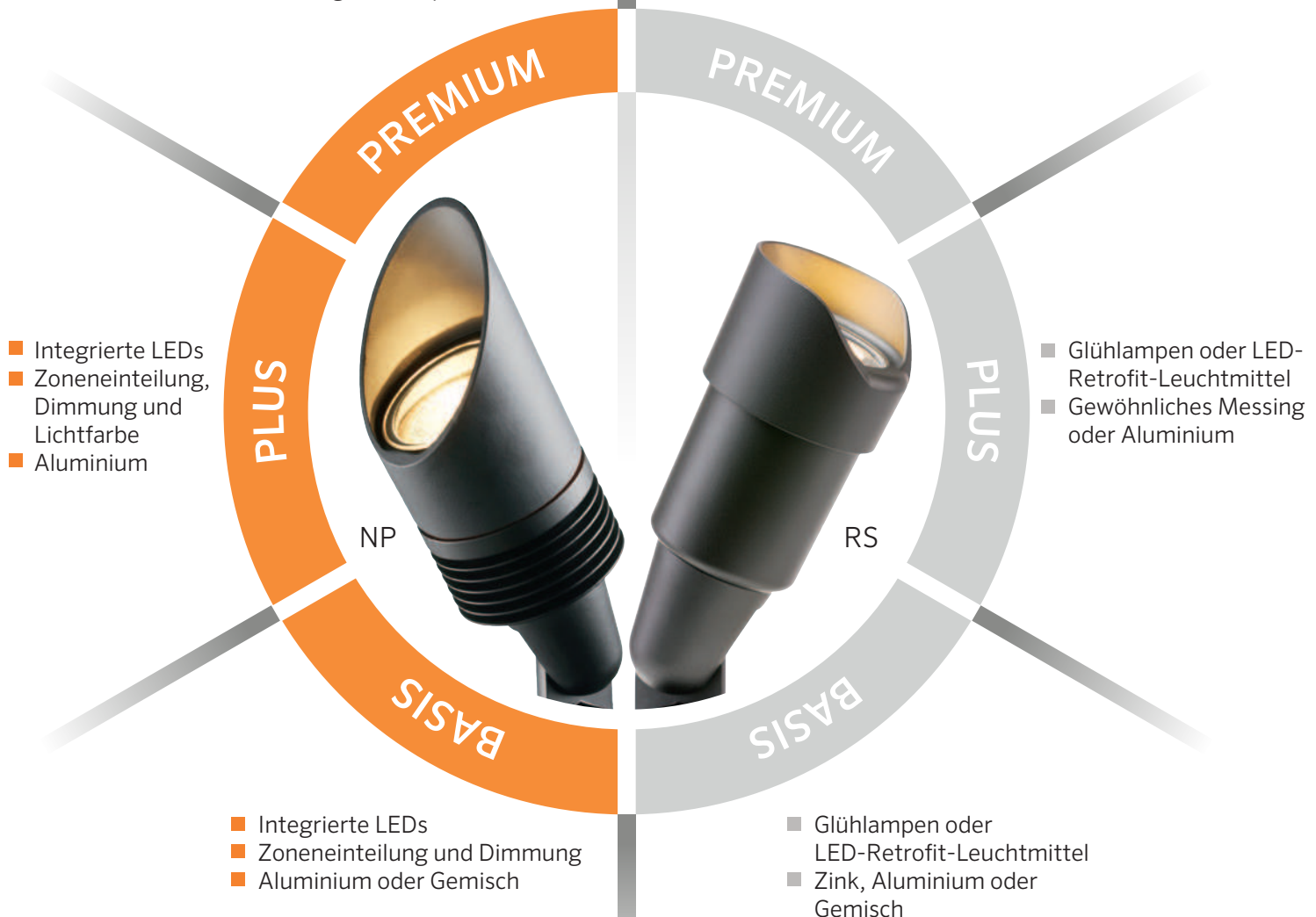
Das praktische Klassifizierungssystem für Leuchten der FX Luminaire basiert auf Material, Leistung und Preis. So können Sie schnell gebräuchliche Leuchten erkennen und ein Beleuchtungspaket für Ihr persönliches Budget erstellen. Alle FX Luminaire Produkte sind aus qualitativ hochwertigen Materialien gefertigt und werden durch den brancheführenden Kundensupport unterstützt.

DESIGNER SERIE

- Integrierte LEDs
- Zoneneinteilung, Dimmung und Lichtfarbe
- Hochwertiges Edelstahl, Messing oder Kupfer

STANDARD SERIE

- Glühlampen oder LED-Retrofit-Leuchtmittel
- Hochwertiges Kupfer oder Messing





DESIGNER SERIE

Basis	Plus	Premium
Standard FB, PL	Standard NP, PB, PM, JB, NL, LE	Standard FR, CC, LC, DM, LF, PO-SQ, VE-PS, KG, LP, BQ
Weitere Möglichkeiten QZ, QB, TM, QT, PE	Weitere Möglichkeiten LC, RW, MS, DE, LE, VE, PS, NL	Weitere Möglichkeiten NR, VS, PB, DM, MO, CP, UN, LM, PD, LE, PS, NL, FC, LL



STANDARD SERIE

Basis	Plus	Premium
Standard RS, SP-A, CF, UN, RP, FC	Standard MU, C-UL, MD, C-WW, TM, MM	Standard LR, LO, RL, CA, MM, TE, CP, LS, TS
Weitere Möglichkeiten DR, DS, PD	Weitere Möglichkeiten SI, MP, AL, PL, PM, C-PL, BP, MD, TS, C-DL, RP	Weitere Möglichkeiten MR, PF, PR, SC, BD, CB, CV, DM, TD/FG, GT, DP, DL, SP, AP, AN, GN, GT, BP, CG, CP, LM, UN, PD, ML, VL, CL, TC, FC, RP

DAS INHALTSVERZEICHNIS

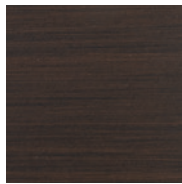
FX LUMINAIRE AUSFÜHRUNGEN	05
FX LUMINAIRE LICHTTECHNISCHE DATEN	06
FX LUMINAIRE DESIGNER SERIE	07
STEUERGERÄTE	09
LUXOR ZDC	09
LUXOR SYSTEMSTEUERUNG	13
LUXOR STEUERUNGSGERÄTE	14
LUXOR APP-STEUERUNG	15
ZD MR-16 LEUCHTEN	17
LUXOR CUBE	18
MR-16 & G4 AUSTAUSCHBARE LEUCHTEN	19
LEISTUNGSREGULIEREUNG	22
DESIGNER SERIE	23
AKZENTBELEUTUNGEN	24
GEHWEG- & AUßENANLAGENBELEUCHTUNG	30
AUßENWANDLEUCHTEN	38
DOWN LIGHTS	43
IN-GRADE/WELL/SPEZIAL LEUCHTEN	49
STANDARD SERIEN	52
AKZENTBELEUTUNGEN	24
GEHWEG- & AUßENANLAGENBELEUCHTUNG	59
AUßENWANDBELEUCHTUNG	70
DOWN LIGHTS	74
IN-GRADE & WELL LIGHTS	78
ZUBEHÖR	84
GARANTIE	89
ABKÜRZUNGEN	90



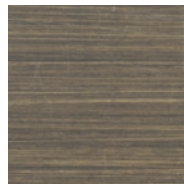


FX LUMINAIRE BESCHICHTUNG

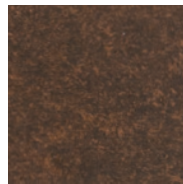
Metall



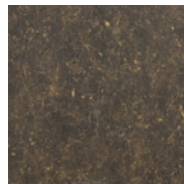
AB aus Kupfer
Altbronze



AB aus Messing
Altbronze



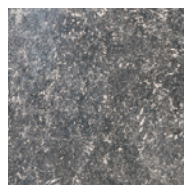
AT aus Kupfer
Marmoriert



AB aus Messing
Marmoriert



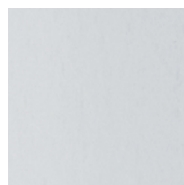
CU
Kupfer



NP
Vernickelt

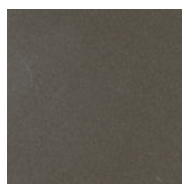


BS
Natur Messing



SS
Edelstahl

Pulverbeschichtung – Standard



BZ
Bronze Metallic



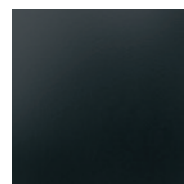
DG
Wüsten Granit



WI
Eisengrau



SB
Sedona Braun



FB
Schwarz



Mo
Grau matt

Pulverbeschichtung – Sonderanfertigung



WG
Weiß glänzend



FW
Weiß matt



AL
Mandel

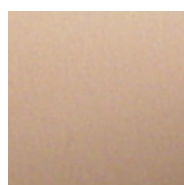


SV
Silber
(nur ausgewählte Leuchten)

Gemisch



CB
Camo Bronze



DT
Sand Beige

FX LUMINAIRE LICHTTECHNISCHE DATEN

Nutzen Sie unsere praktischen Tabellen mit den lichttechnischen Daten um die beste Lichtlösung zu erhalten. Diese Tabellen helfen Ihnen dabei, den optimalen Abstand zwischen den Leuchten zu ermitteln und die beste Lichtqualität zwischen den gewünschten Orten zu erhalten.

MS-1LED LICHTSTÄRKE GEMESSEN AUF ENTFERNUNG

Montagehöhe
oder
Abstand zu der
beleuchteten
Oberfläche

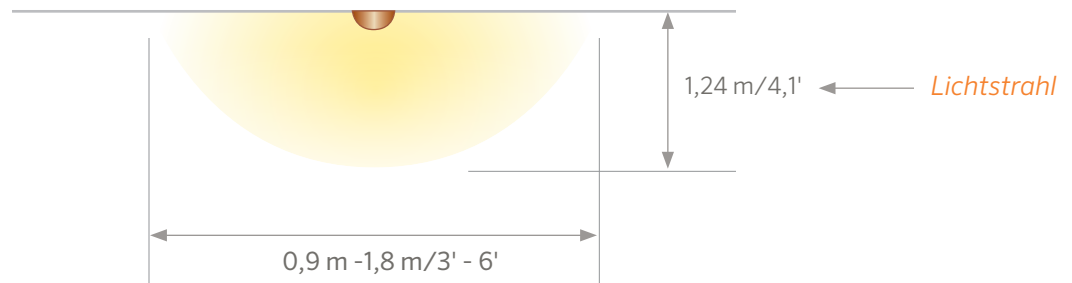
Foot-candle
ist eine
Maßeinheit für
die Beleuch-
tungsstärke, die
die Menge des
Lichtstroms, die
auf eine bestimm-
te Fläche trifft
beschreibt.

	Kernstrahl	Öffnungswinkel	
		Horizontal (92 °)	Vertikal (85 °)
0,6 m/2,0 ft	11,6 fc/125,3 lux	1,1 m/3,6 ft	1,2 m/ 4,1 ft
1,2 m/ 4,0 ft	2,9 fc/31,3 lux	2,2 m/7,3 ft	2,5 m/8,2 ft
1,8 m/6,0 ft	1,3 fc/14 lux	3,3 m/10,9 ft	3,7 m/12,3 ft
2,4 m/8,0 ft	0,5 fc/5,4 lux	4,5 m/ 14,6 ft	4,9 m/16,4 ft
3 m/ 10,0 ft	0,3 fc/3,2 lux	5,5 m/18,2 ft	6,2 m/20,5 ft

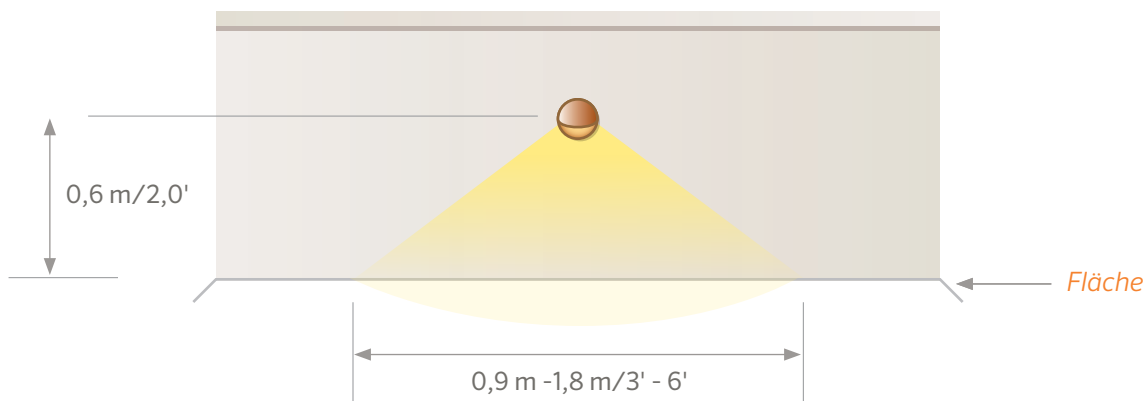
In dieser
Spalte wird
das seitliche
Ausmaß des
Lichtstrahls
gemessen

Lichtstrahl

HORIZONTALE UND VERTIKALE LICHTSTRAHLEN (ANSICHT VON OBEN)

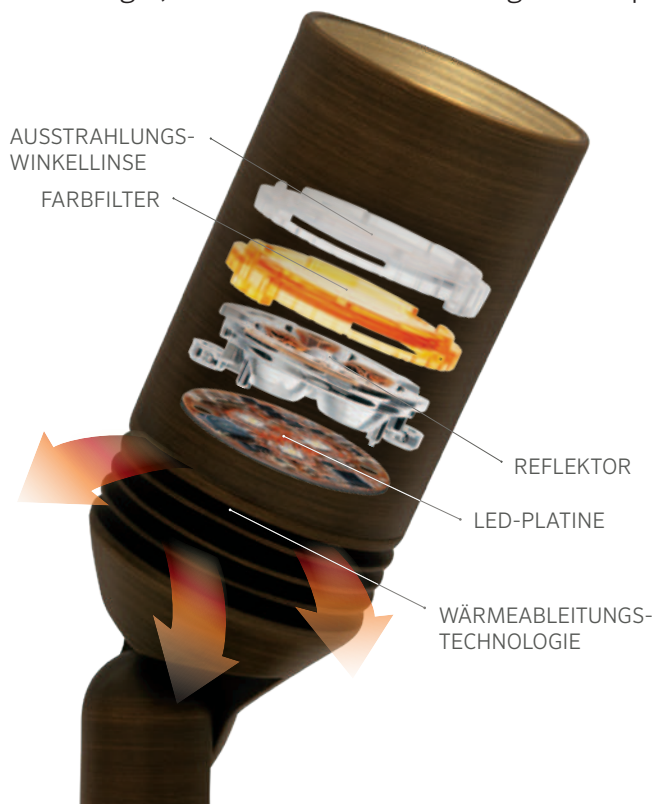


HORIZONTALE LICHTSTRAHLEN/ RANDSTRAHLEN (ANSICHT VON VORNE)



Wählen Sie Die FX Luminaire Designer Serien

Wenn Sie sich für ein FX Luminaire LED Beleuchtungssystem entscheiden, dann erhalten Sie die modernste Technologie für LED-Außenbeleuchtung sowie eine digitale Beleuchtungssteuerung mit Zoneneinteilungs-, Dimmungs-, Lichtfarb- und Ausstrahlungswinkeloptionen.



Worin besteht der Unterschied zwischen einsetzbaren LED-Leuchten und eingebauten LED-Systemen?

Antwort: Ein integrierte LED-System bietet optimale Leistung. Diese Leuchten sind normalerweise aus einer höheren Preiskategorie und verfügen über ein vollständig entwickeltes Wärmeableitungssystem. Mit Hilfe des Wärmeableitungssystems wird die Gefahr des Farbverlustes und der Überhitzung des LEDs auf längere Sicht reduziert. Die integrierte Optik-Plattform ermöglicht eine einfache Konfiguration für die Anpassung der Farbtemperatur und des Ausstrahlungswinkels.

Die FX Luminaire LED-Systeme bieten Ihnen optimale Nutzungsflexibilität. Die Lichtsteuerung ist die Zukunft der Beleuchtung. **Wenn für Sie die Wirkung, Steuerung, Langlebigkeit und eine einfache Installation eine wichtige Rolle spielen, ist ein integriertes LED-System die beste Lösung.**

FX Luminaire LED Produkte: KOMPLETTE PRODUKTPALETTE

	Luxor ZDC Integriertes System	Integriertes System	Standard MR-16
	DESIGNER PREMIUM	DESIGNER PLUS	STANDARD
Garantie	10 Jahre	10 Jahre	5 Jahre
Lichtfarbe	Mehr als 30.000 Lichtfarben	4 Farbfilter	fixiert
Ausstrahlungswinkel	Wide Flood	Auswechselbar	fixiert
Steuerung	Zoneneinteilung/Dimmung/Lichtfarbe	Zoneneinteilung und Dimmung (Lichtfarbenauswahl)	Ein/Aus
Wärmeregulierung	Global	Global	Lokal
Lebensdauer	50.000 Std*	50.000 Std*	40.000 Std*

* HINWEIS: Verwendbare LED-Lebensdauer L70 (Durchschn.) Eingangsspannung: 10 bis 15 V.

Lässt sich der Ausstrahlungswinkel anpassen?

Antwort: Ja, die FX Luminaire mit den integrierten LEDs bieten vier Strahlungswinkelmöglichkeiten für mehr Flexibilität und bessere Designs. Sie können die Narrow, Flood oder Wide Flood Linsen beliebig in einen Winkel von 18° bis 58° einstellen. Wie die Farbfilter lassen sich die Zerstreungslinsen ganz einfach auf die integrierten LEDs anbringen.



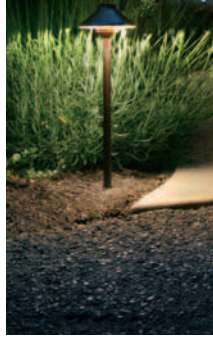
Produktkategorien



Steuerung
Luxor® ZDC
dargestellt



Up lights
NP dargestellt



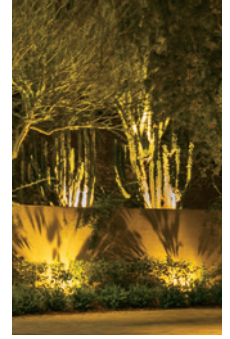
Wegbeleuchtung
CA dargestellt



Außenwandbeleuchtung
LF dargestellt

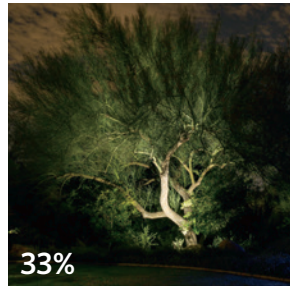


Down Lights
JB dargestellt



Strahler
PB dargestellt

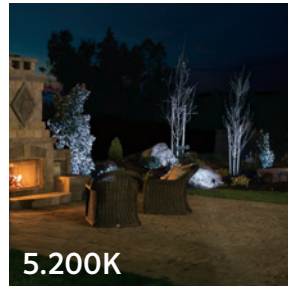
Beleuchtungsstärke



Begeben Sie sich auf die **Sonnenseite**

Mit unserer Luxor Technologie können bis zu 250 individuell einstellbare Beleuchtungsgruppen und Leuchten erstellt werden, die über eine Kapazität von 1, 3, 6 oder 9 LED(s) verfügen. Alle Gruppen können unabhängig voneinander von 1-100% gedimmt werden.

Lichtfarbe



Ein Spektrum **voller Möglichkeiten**

Mit ausgewählten Farbtemperaturfiltern können Sie die Natur und die architektonischen Objekte das ganze Jahr gezielt beleuchten und ihnen einen einzigartigen Klang verleihen. Aufgrund der modernsten LED-Technologie stehen Ihnen mit der Luxor ZDC bis zu 30.000 Lichtfarben frei zur Verfügung.

Öffnungswinkel

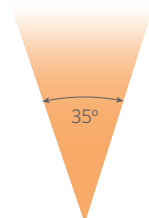
Very Narrow



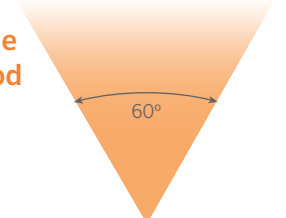
Spot



Flood



Wide Flood



In den richtigen **Winkeln** Die FX Luminaire integrierten LEDs bieten unterschiedliche Ausstrahlungswinkelooptionen für

maximale Beleuchtungsflexibilität. Sie können die Very Narrow, Spot, Flood oder Wide Flood Linsen beliebig in einem Winkel von 10° bis 60° anpassen.

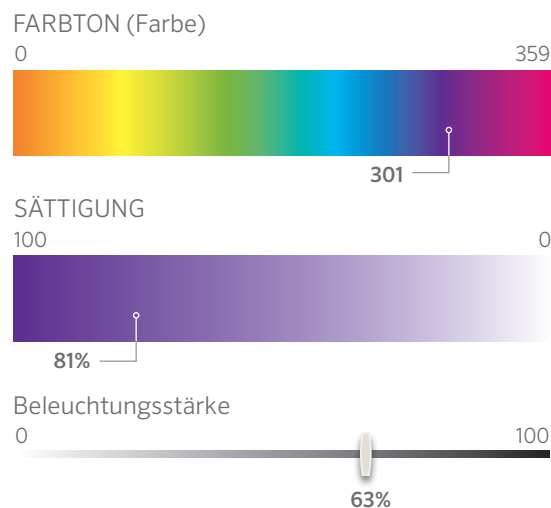
LUXOR[®] ZDC

Zoneneinteilung und Dimmung + Lichtfarbe

Mit dem Luxor ZDC könne sie bis zu 30.000 Lichtfarben kreieren , indem Sie die RGBW LED-Technologie verwenden. Mit dem ZDC können Sie auf Wunsch beliebige Lichtfarben und Lichtstimmungen wählen, um beispielsweise Ihre Außenanlagen bei Festen und diversen Events den richtigen Flair zu verleihen. Die Lichtfarben können so eingestellt werden, dass sie der Natur, der Umgebung und den architektonischen Bauten das ganze Jahr über einen einzigartigen Look verschaffen.



Die ZDC Fernbedienung ermöglicht eine einfache Einstellung der gewünschten Lichtfarben



Durch Nutzung der Farbbalken im Luxor ZDC System können Sie ganz einfach für jede Leuchtengruppe und jede Leuchte die gewünschte Lichtfarbe, Beleuchtungsstärke und Lichtdichte einstellen. Die ausgewählten Lichtfarben können gespeichert werden.





LUXOR® ZDC

Ein Spektrum mit 30.000 Möglichkeiten



▲ ROT

FARBTON	143
SÄTTIGUNG	96%
INTENSITÄT	59%



▲ CYAN

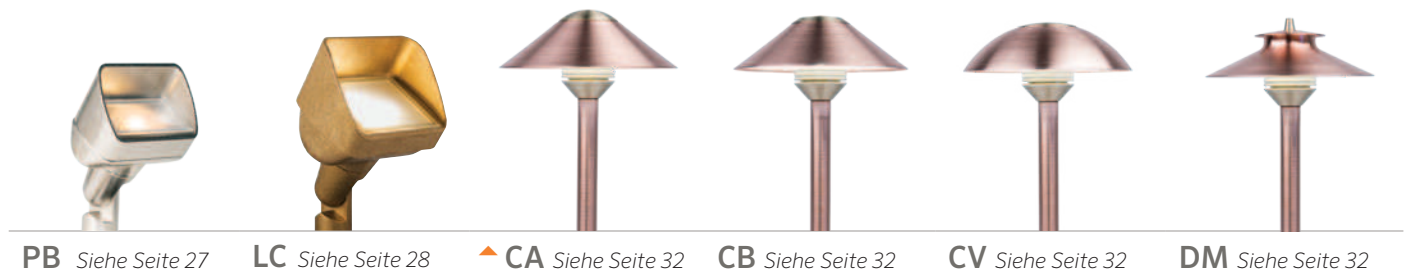
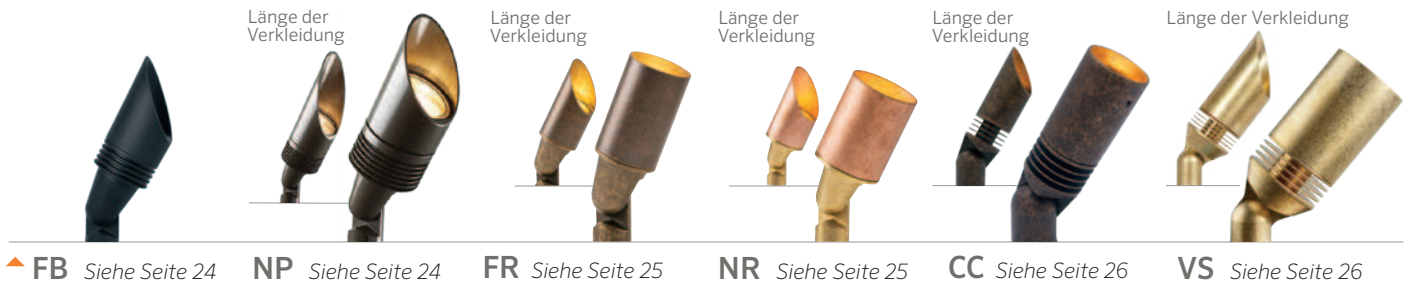
FARBTON	43
SÄTTIGUNG	38%
INTENSITÄT	31%



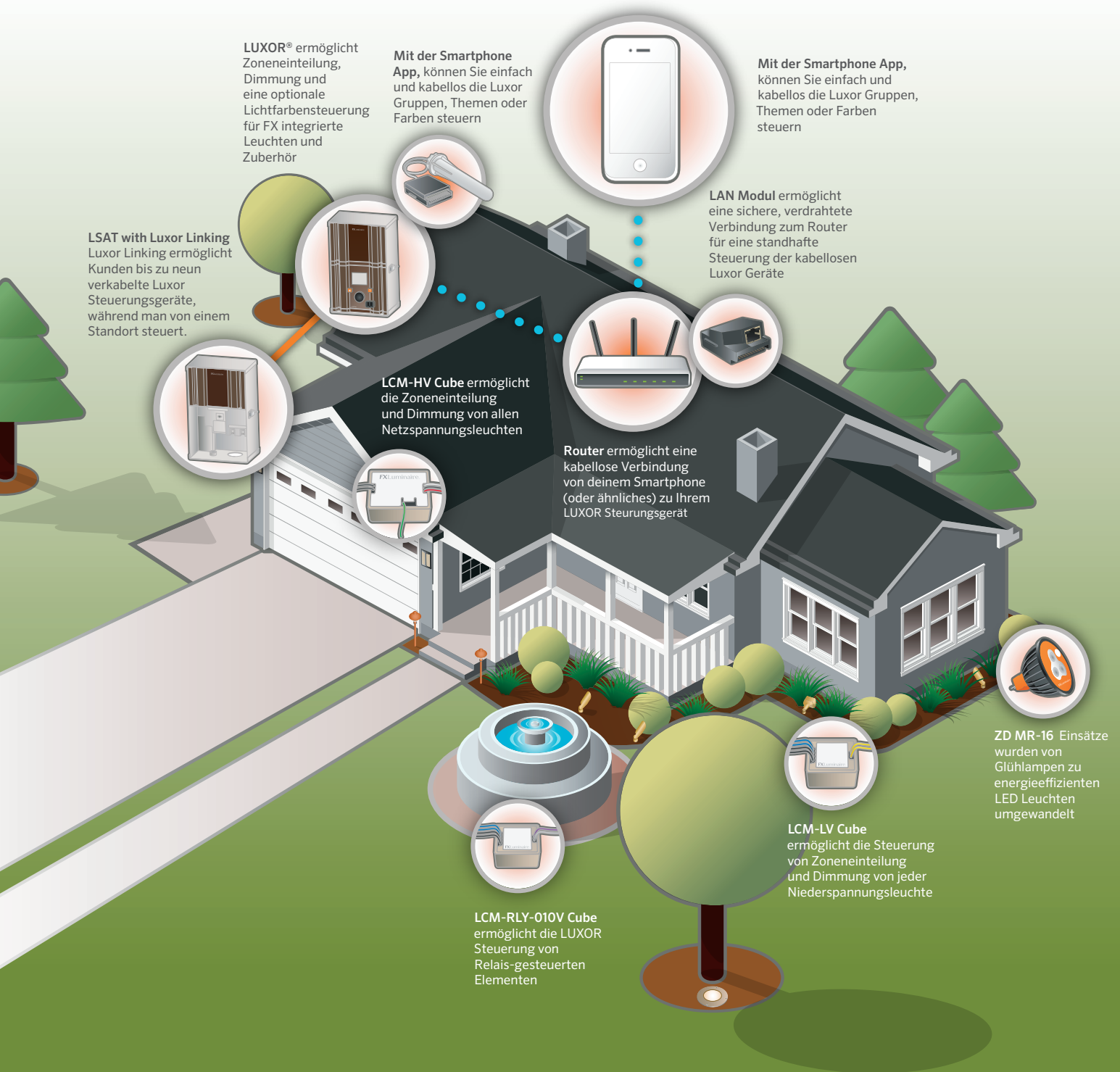
▲ VIOLETT

FARBTON	301
SÄTTIGUNG	81%
INTENSITÄT	63%

ZDC-passendes LED-Zubehör



Luxor Systemsteuerung



Die Luxor Systemsteuerung und die Betriebsgeräte bieten eine einfache Steuerung/Bedienung der Außenbeleuchtungsanlagen.



Luxor bietet für FX-integrierte Leuchten und deren Zubehörteile Zoneneinteilung, Dimmung und frei-wählbare Lichtfarbe.

Luxor® ZD und ZDC Funktionen

Mit gesamten Möglichkeiten der Zoneneinteilung, Dimmung und optionaler Wi-Fi-Steuerung bietet das Luxor Steuerungssystem nahe unbegrenzte Freiheit und Flexibilität.

Hauptfunktionen

- Bis zu 250 individuell anpassbare Beleuchtungsgruppen können gesteuert werden.
- Kompatibel nur mit einer FX LED-Leuchte oder einem Gerät mit FX Zoneneinteilung, Dimmung oder Lichtfarbe.
- Alle Gruppen können unabhängig voneinander von 1-100% eingeschaltet und gedimmt werden
- Die Fernbedienung verfügt über ein LCD-Farbdisplay für ein einfaches Setup, einfache Wartung und einfache Anpassung der Gruppen
- Die Nachtbeleuchtung der Einzelgruppen von Leuchten kann durch den verfügbaren Steuerungszeitplan entsprechend gedimmt, ein- und ausgeschaltet werden.
- Optionale iOS oder Android Steuerung ist über das Wi-Fi-Modul (Zubehörteil) separat erhältlich.
- Die kabellose Schaltung der Leuchten in den Gruppen erfolgt über Wi-Fi mit dem LAM-Zubehörteil* (separat erhältlich)

Detailfunktionen

- Eine Einfache Zweidraht-Konfiguration für eine einfache Installation und Anpassung
- Unabhängig davon, wo sich eine Leuchte in einem System befindet, kann sie mit dem Transformator kommunizieren und so den Zeitplan, den Dimmungsgrad und die Gruppe abrufen
- Astronomische Zeitfunktion mit Kartenplatzierung

ZDC Funktionen

- Alle Funktionen wie bei Luxor ZD plus:
- Eine Auswahl aus 30.000 verschiedenen Lichtfarben zur individuellen Gestaltung, zu jedem Anlass, zu jeder Jahreszeit im gewünschten Außenbereich möglich.
- Erstellen Sie eine persönliche Farbwiedergabenliste, die mit 250 gespeicherten Möglichkeiten kreiert werden kann.

Verbindungselemente

- Ermöglicht einzelne Steuerungspunkte für mehrere Standorte der Steuergeräte
- Ermöglicht den Zusatz von neun Luxor Satellit-Steuergeräten
- 3.000 feet/900+ meters (Fuß) festverdrahteter Anschluss/Verbindung zwischen den primären und den Satellit-Steuergeräten

International (nur ZD)

- 230 V Eingangsleistung; Stromkabel mit länderspezifischem Steckern ist separat erhältlich
- Übersetzungen in: Englisch, Spanisch, Französisch, Portugiesisch, Arabisch und Russisch verfügbar

ZDC



ZD

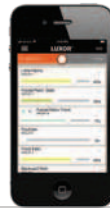


LSAT



MABE

Gesamthöhe: 33 cm/13"
Gesamtbreite: 20,3 cm/8"
Gesamttiefe: 15,24 cm/5"



Smartphones mit der Luxor App können per Wi-Fi zu jeder Zeit die Beleuchtung anpassen



Smartphones mit der ZDC Color App können per Wi-Fi mehr als 30.000 Lichtfarben programmieren



Smartphones mit dem Light Assignment Modul (LAM) können über die ActivAssign™ Technologie die Leuchte kabellos steuern

Steuergerät	Stromverbrauch	Internat. Option	Ausführung
LZDC	150 150W	(leer) 120V	SS, M
LZD	300 300W	e 230V	
LSAT (nur 300)			

BESTELLBEISPIEL: ▶ **LZD-300-SS** = STEUERUNGSGERÄT-STROMVERBRAUCH (WATT)-AUSFÜHRUNG

Verfügbarkeit

Metall	Pulverbeschichtung
SS	Mo

Benutzerdefinierte Programmierung möglich (auf Anfrage erhältlich)

Beschreibung	Code
Lan-Modul für CAT-5 Anschluss	LANMOD
Wi-Fi Modul mit Antenne	WIFIMOD
Light Assignment Modul	LAM*
Luxor Facepack-Halterung	LUXORFPMNT
Luxor ZDC Ersatz Facepack	LZDCFP
Überspannungsmodul	SURGEMOD
Spezifikationen	
Sensor	Astronomische Einstellung
Display	Farbiges LCD-Display

*Nicht alle iOS und Android Geräte sind mit dem LAM kompatibel. Überprüfen Sie bitte unter: www.fxl.com/LAMDevices.

LUXOR APP-STEUERUNG

Die Luxor App bietet höchste Flexibilität und Anpassung für Luxor Beleuchtungssysteme. Mit der App können Sie die Lichtstärke und die Lichtfarben bestimmen. Zusätzlich können Sie mit nur ein paar Klicks an der Fernbedienung individuelle Stimmungen für besondere Anlässe erzeugen.



Light Assignment



Das Luxor Light Assignment Modul (LAM) mit der aktuellsten ActivAssign™ Technologie ermöglicht eine kabellose Steuerung der FX Luminaire LED Beleuchtungskörper und deren Luxor Zubehörteilen. Verbinden Sie hier einfach das LAM mit Ihrem Smart-Gerät, wählen Sie den Übertragungsmodus, suchen Sie die Gruppe der Beleuchtungskörper aus, geben Sie die gewünschte Lichtfarbe für das LAM ein - und fertig!

Farbauswahl



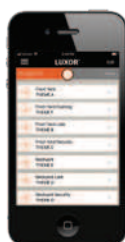
Mit dem Luxor ZDC Steuergerät und der modernsten RGBW LED-Technologie können Sie bis zu 30.000 Lichtfarben erstellen. Mit Hilfe des Farbbalken können Sie für jede Leuchte oder mehreren Leuchtengruppen den gewünschten Farbton, die gewünschte Beleuchtungsstärke und Intensität auswählen. Zudem können Sie eine personalisierte Farbpalette anlegen, um den einfachen Zugang bis zu 250 durch den Benutzer gespeicherten Farboptionen zu erhalten.

Gruppen



Hier können Sie individuell die Intensität und Lichtfarben (nur für ZDC Leuchte) für einzelne Leuchten oder mehrere Gruppen einstellen und anpassen. Ein Luxor System bietet Ihnen die Möglichkeit, bis zu 250 einstellbare Beleuchtungsgruppen anzulegen, die einzeln eingeschaltet und von 1-100 % gedimmt werden können.

Themen



Mit der ZDC Technologie können Sie Ihrem Zuhause frischen Wind verleihen und mit der außergewöhnlichen Farbgestaltung jeden Anlass farblich unterstreichen. Entwerfen Sie einzigartige Stimmungen für jeglichen Feiertag, feuern Sie Ihr Sportteam an oder passen Sie die Farbwahl den Jahreszeiten an.

Steuerungsmöglichkeiten von der Hütte bis zum Schloss



Wenn Sie sich für ein FX Luminaire Beleuchtungssystem entscheiden, dann erhalten Sie die modernste Technologie für Außenbeleuchtung, inklusive qualitativ hochwertigsten Niederspannungstransformatoren, ganz unabhängig Ihres Budgets. Von der


Zoneneinteilung, der Dimmung bis zu LED-Farbanpassung mit Wi-Fi und Smart-Home Integration bis zu den FX Luminaire Transformatoren wird Ihnen eine unvergleichbare Freiheit, Flexibilität und Leistung zur Akzentsetzung jeglichem Außenbereichs gewährt.

Steuerungsgeräte im Vergleich



Steuergerät	EX	PX	DX	LUXOR ZD	LUXOR ZDC
Manuell	■	■	■	■	■
Programmierbar	Add-On	Add-On	■	■	■
Astronomische Einstellung			■	■	■
Zoneneinteilung/Dimmung				■	■
Lichtfarbe					■
Wi-Fi				■	■
Smart-Home Integration				■	■

LUXOR® BIETET DAS PERFEKTE



Zoneneinteilung und Dimmung mit ZD MR-16 Einsätzen

Die ZD MR-16 ist eine praktische, qualitativ hochwertige, austauschbare LED-Leuchte, die herkömmliche Glühlampen durch energieeffiziente LEDs ersetzt. In Verbindung mit einem Luxor ZD oder ZDC Steuerungsgerät erweitert die ZD MR-16 alle Niederspannungsleuchten jeglicher Marke um Zoneneinteilung, Dimmung und Wi-Fi-Steuerung und bietet zudem 5 Jahre Garantie.

MODELLKONFIGURATION:

MR-16

ZD

Technologie
Zoneneinteilung/Dimmung

Halogen entsprechend

20 20 W (tatsächlich 4,0 W/4,3 VA)

35 35 W (tatsächlich 5,0 W/5,4 VA)

50 50 W (tatsächlich 7,0 W/7,5 VA)

Farbtemperatur

W Warm (2.700 K)

C Kalt (3.900 K)

Ausstrahlungswinkel

VN Very Narrow (10°)

NF Narrow Flood (25°)

FL Flood (35°)

WF Wide Flood (60°)

SYSTEM AKTUALISIERUNG MIT DER ZD MR-16

Beschreibung	CODE
Basis	GU5.3
Gehäuse	Zink-Druckguss
Eingangsleistung	10 bis 15 V
Lebensdauer	40.000 Stunden
Farbtemperatur (Cct)	2.700 K und 3.900 K
Ausstrahlungswinkel	10° - Very Narrow Flood 25° - Narrow Flood 35° - Flood 60° - Wide Flood
Richtlinien/ Anforderungen	UL, cUL, FCC, RoHS
Garantie	5 Jahre beschränkte Garantie

ZUSAMMENSPIEL *mit* ANDEREN

oder mit den Luxor CUBE



NIEDERSPANNUNGSLEUCHTEN

NETZSPANNUNGSLEUCHTEN

RELAIS-KOPPLER

Bei Gebrauch des Luxor CUBE, kann das Luxor Steuerungsgerät andere Niederspannungs- und Netzspannungsleuchten (auch) von andere Marken in Zonen einteilen und dimmen. Außerdem dient es zu weiteren Steuerungen zum Beispiel von Brunnenbeleuchtung, automatischen Toren, Wegweisern und jeglichen Objekten mit Relais-Eingang.

Typ	MODELLNR.	MAX. LEISTUNG	UNTERSTÜTZT*	Hinweise
Niederspannung	LCM-LV	60W/5A	AC-dimmbare LEDs	
			Glühlampe	Alternative LV-Stromquelle erforderlich
Netzspannung	LCM-HV	400 W/3,3 A	AC-Beleuchtung (Dimmbare LED und Glühlampe)	Alternative HV-Stromquelle erforderlich
Relais/0-10 V	LCM-RLY-010V	250 VAC/5 A	Relais-Koppler	

DREI LUXOR® CUBE MODELLE:



LCM-LV Niederspannung



LCM-HV Netzspannung



LCM-RLY-010V Relais

* In den Installationsanweisungen finden Sie Hinweise zu Begrenzungen und Tipps



MR-16 LED-LEUCHE

Eine praktische und energieeffiziente **LED**-Leuchte mit höchsten FX Luminaire Qualitätsstandards, wie von uns erwartet. Die MR-16 LED ist mit zwei Lichtstärken, vier Ausstrahlungswinkeloptionen und zwei Lichtfarben erhältlich. Sie hat eine Garantie von 5 Jahren.



MODELLKONFIGURATION:

MR-16	LED			
Halogen entsprechend				
20	20 W (tatsächlich 4,0 W/4,3 VA)			
35	35 W (tatsächlich 5,0 W/5,4 VA)			
50	50 W (tatsächlich 7,0 W/7,5 VA)			
Farbtemperatur				
W	Warmweiß (2.700 K)			
K	Neutralweiß (3.900 K)			
Ausstrahlungswinkel				
VN	Very Narrow (10°)			
NF	Narrow Flood (25°)			
FL	Flood (35°)			
WF	Wide Flood (60°)			

SCHRITT 1	SCHRITT 2	SCHRITT 3	SCHRITT 4
Leuchte	Leistungsstärke	Farbtemperatur	Ausstrahlungswinkel
MR-16 LED	20 20W	MI Warmweiß (2.700 K)	VN Very Narrow (10°)
	35 35W	C Neutralweiß (3.900 K)	NF Narrow Flood (25°)
	50 50W		FL Flood (35°)
			WF Wide Flood (60°)

BEISPIEL: LEUCHE-WATT-TEMPERATUR-AUSSTRAHLUNGSWINKEL ▶ **MR16 LED-20-W-VN**



G4 LED-LEUCHE

Die G4 LED hat ein durchsichtiges, spezielles kapselartiges Design aus Silikon. Sie gehört zu der FX Luminaire Serie, zeichnet sich durch zwei Lichtstärken aus und ist in der Lichtfarbe - warmweiß (2.700 K) erhältlich. Die G4 LED hat eine Garantie von 5 Jahren.

MODELLKONFIGURATION:

G4	LED	
Halogen entsprechend		
10	10 W (tatsächlich 1,0 W/1,1 A)	
20	20 W (tatsächlich 1,6 W/1,7 VA)	
Farbtemperatur		
Warmweiß (2.700 K)		

SCHRITT 1	SCHRITT 2	SCHRITT 3
Leuchte	Leistungsstärke	Farbtemperatur
G4 LED	10 10W	MI Warmweiß (2.700 K)
	20 20W	

BEISPIEL: LEUCHE-WATT-TEMPERATUR ▶ **G4-LED-20-W**

LEISTUNGS Steuerungen



Die EX, DX und PX Transformatoren sind für eine einfache Beleuchtungssteuerung und Standardinstallationen geeignet.



DX



SCHRITT 1	SCHRITT 2	SCHRITT 3
Artikel	Stromverbrauch	Ausführung
DX	150	SS M
	300	

MAßE

Gesamthöhe: 28,9 cm/11,4"
Gesamtbreite: 18,1 cm/7,1"
Gesamttiefe: 12,8 cm/5,0"

ZUBEHÖR Separat aufgelistet

Artikel	Beschreibung
DXFP	DX Facepack
SURGEMOD	Überspannungsmodul

BESTELLBEISPIEL: ▶ **DX150-SS** = STEUERUNGSGERÄT-AUSFÜHRUNG

PX



SCHRITT 1	SCHRITT 2	SCHRITT 3	SCHRITT 4
Artikel	Stromverbrauch	Umschaltoption	Ausführung
PX	300	PC Fotozelle	SS BZ DG WI SB FB WG FW AL
	600	DI Timer	
	900	TPC Timer/Fotozelle	

MAßE

Gesamthöhe:
300 & 600 Watt: 34,3 cm/13,5"
900 Watt: 41,9 cm/16,5"
Gesamtbreite: 19,1 cm/7,5"
Gesamttiefe: 15,2 cm/6"

ZUBEHÖR Separat aufgelistet

Artikel	Beschreibung
PXSYNC	Beleuchtungssynchronisierungsgerät für 24 V Steuerungsgeräte
PXTIMER	PX Timer
PXPC	PX Fotozelle
SURGEMOD	Überspannungsmodul

BESTELLBEISPIEL: ▶ **PX600-PC-SS** = STEUERGERÄT-ROUTENOPTION-AUSFÜHRUNG

EX



SCHRITT 1	SCHRITT 2	SCHRITT 3
Leuchte	Stromverbrauch	Ausführung
EX	150	MO

MAßE

Gesamthöhe: 30,5 cm/12"
Gesamtbreite: 12,7 cm/5"
Gesamttiefe: 14 cm/5,5"

ZUBEHÖR Separat aufgelistet

Artikel	Beschreibung
EXPC	EX Fotozelle
SURGEMOD	Überspannungsmodul

BESTELLBEISPIEL: ▶ **EX150-M** = STEUERUNGSGERÄT-AUSFÜHRUNG

Ausführung

Metall						Pulverbeschichtung - Standard				Pulverbeschichtung - Sonderanfertigung			
SS	BZ	DG	WI	SB	FB	WG	FW	AL	MO	WG	FW	AL	MO

DESIGNER SERIE Akzentbeleuchtung



Durch bewusste Nutzung der Akzentleuchte werden Bauten, Grünanlagen und gewachsene Raumstrukturen betont und durch Emotionen in Szene gesetzt. Die FX Luminaire Serie bietet hocheffiziente LED-Akzentleuchten für jeglichen Außenbereich.

FB DESIGNER PLUS



SCHRITT 1	SCHRITT 2	SCHRITT 3	SCHRITT 4	SCHRITT 5	SCHRITT 6
Leuchte	Luxor Option	LED Konfiguration	Internat. Option	Verkleidungsoption	Ausführung
FB [◊]	[Leer] Zoneneinteilung	1LED 60 Lumen* 2,0 W/2,4 VA	[Leer] 14/15 mm- 1/2" NPS Gewinde	[Leer] 45° Winkel Verkleidung	BZ DG WI SB FB WG ^{†*} FW ^{†*} AL ^{†*}
	ZD Zoneneinteilung/Dimmung	3LED 165 Lumen* 4,2 W/4,5 VA	e [†] Haltermontage		
	ZDC [◊] Zoneneinteilung/Dimmung/Lichtfarbe	[Leer] ZDC mit 118 Lumen* 6,0 W/7,2 VA			

MAßE

Höhe: 22,4 cm/8,8"
Durchmesser: 6,1 cm/2,4"
Leitung: 3 m/10'



int. e Ausführung oder GM-XX

ZUBEHÖR Separat aufgelistet

Name	Code	Name	Code	Name	Code
Bodenmontage [‡]	GM-XX ^{**}	Direkte Verbindung	COUP-XX ^{**}	Hex Leitblech (MR-16)	250015260000
SJ-Box	SJ-XX ^{**}	90° Winkelverbindung	ELBW-050-XX ^{**}	Flood Linse	Δ-LEDFLENS
Gerade Steiger/Steigleitung	YY-R-XX ^{**}	T-Montage Anschluss	TMNT-050-XX ^{**}	Wide Flood Linse	Δ-LEDWFLENS

BESTELLEBEISPIEL: ▶ **FB-ZDC-BZ** = LEUCHTEN-LUXOR OPTION- AUSFÜHRUNG

◊ Inkludierter Super Slot Bolzen (753900) ‡ Erforderliches Zubehör für CE-Konformität

NP DESIGNER PLUS

Länge der Verkleidung



SCHRITT 1	SCHRITT 2	SCHRITT 3	SCHRITT 4	SCHRITT 5	SCHRITT 6
Leuchte	Luxor Option	LED Konfiguration	Internat. Option	Verkleidungsoption	Ausführung
NP [◊]	[Leer] Zoneneinteilung	3LED 135 Lumen* 4,2 W/4,5 VA	[Leer] 14/15 mm 1/2"- NPS Gewinde	[Leer] Verkleidung im 45° Winkel	BZ DG WI SB FB WG ^{†*} FW ^{†*} AL ^{†*}
	ZD Zoneneinteilung/Dimmung	6LED 135 Lumen* 8,2 W/9,7 VA	e [†] Haltermontage	LS Länge der Verkleidung im 60° Winkel	
		9LED 360 Lumen* 10,0 W/10,7 VA			
	ZDC [◊] Zoneneinteilung/Dimmung/Lichtfarbe	[Leer] ZDC mit 110 Lumen* 9,1 W/11,0 VA			

MAßE

Höhe: 21,2 cm/8,4"
Länge der Verkleidung: 26,1 cm/10,3"
Durchmesser: 6,8 cm/2,7"
Leitung: 3 m/10'



int. e Ausführung

ZUBEHÖR Separat aufgelistet

Name	Code	Name	Code	Name	Code
Mini J-Box	MJ-050-XX ^{**}	Direkte Verbindung	COUP-XX ^{**}	Hex Leitblech (MR-16)	250015260000
SJ-Box	SJ-XX ^{**}	90° Winkelverbindung	ELBW-050-XX ^{**}	Flood Linse	Δ-LEDFLENS
Direkte Steiger/Steigleitung	YY-R-XX ^{**}	T-Montage Anschluss	TMNT-050-XX ^{**}	Wide Flood Linse	Δ-LEDWFLENS

BESTELLEBEISPIEL: ▶ **NP-ZDC-BZ** = LEUCHE-LUXOR OPTION-AUSFÜHRUNG

◊ Enthält Super Slot Bolzen (753900) ‡ Erforderliches Zubehör für CE-Konformität

Pulverbeschichtung - Standard



Pulverbeschichtung - Sonderanfertigung



† Nicht umtauschbar ◊ Mit ZDC Technologie® spezialisierte Leuchten sind nur in einem Platinen-Layout verfügbar. Geben Sie bei der Bestellung keine LED-Anzahl an.
* Benötigen möglicherweise eine längere Lieferzeit ** Ausführungscode * Gesamtlumen

FR DESIGNER PREMIUM



SCHRITT 1	SCHRITT 2	SCHRITT 3	SCHRITT 4	SCHRITT 5
Leuchte	Luxor Option	LED Konfiguration	Verkleidungsoption	Ausführung
FR [◊]	[Leer] Zoneinteilung	1LED 65 Lumen* 2,0 W/2,4 VA	[Leer] 2.5 cm/1,0" Gerade Verkleidung	CU AB AT NP
	ZD Zoneinteilung/Dimmung	3LED 135 Lumen* 4,2 W/4,5 VA	LS Länge der Verkleidung im 45° Winkel	
	ZDC [◊] Zoneinteilung/Dimmung/Lichtfarbe	[Leer] ZDC mit 110 Lumen* 9,1 W/11,0 VA		

MABE

Höhe: 17,0 cm/7,0"
 Länge der Verkleidung: 20,0 cm/8,0"
 Durchmesser: 6,4 cm/2,5"
 Leitung: 3 m/10'



ZUBEHÖR Separat aufgelistet

Name	Code	Name	Code	Name	Code
Bodenmontage [‡]	GM-XX**	Kupferaufsteiger mit Verbindung	YY-R-GT-XX**	Hex Leitblech (MR-11)	250015260000
VersaBox	VB-050-XX**	Rinnenmontage	GM-SS	Flood Linse	Δ-LEDFLENS
SJ-Box	SJ-XX**	ProAim™ Knarren Bolzen	PARS	Wide Flood Linse	Δ-LEDWFLENS

BESTELLBEISPIEL: ▶ FR-ZD-3LED-CU = LEUCHTEN-LUXOR OPTION-LED- AUSFÜHRUNG

◊ Inklusiv Lange Bolzen (250015840000) ‡ Erforderliches Zubehör für CE-Konformität

NR DESIGNER PREMIUM



SCHRITT 1	SCHRITT 2	SCHRITT 3	SCHRITT 4	SCHRITT 5
Leuchte	Luxor Option	LED Konfiguration	Verkleidungsoption	Ausführung
NR [◊]	[Leer] Zoneinteilung	3LED 208 Lumen* 4,2 W/4,5 VA	[Leer] 3.8 cm/1,5" Gerade Verkleidung	CU AB AT NP
	ZD Zoneinteilung/Dimmung	6LED 397 Lumen* 8,2 W/9,7 VA	LS Länge der Verkleidung im 45° Winkel	
		9LED 430 Lumen* 10,0 W/10,7 VA		
	ZDC [◊] Zoneinteilung/Dimmung/Lichtfarbe	[Leer] ZDC mit 110 Lumen* 9,1 W/11,0 VA		

MABE

Höhe: 17,0 cm/7,0"
 Länge der Verkleidung: 20,0 cm/8,0"
 Durchmesser: 6,4 cm/2,5"
 Leitung: 3 m/10'



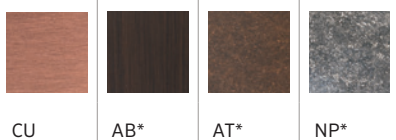
ZUBEHÖR Separat aufgelistet

Name	Code	Name	Code	Name	Code
Bodenmontage [‡]	GM-XX**	Kupferaufsteiger mit Verbindung	YY-R-GT-XX**	Hex Leitblech (MR-16)	250015260000
VersaBox	VB-050-XX**	Rinnenmontage	GM-SS	Flood Linse	Δ-LEDFLENS
SJ-Box	SJ-XX**	ProAim™ Knarren Bolzen	PARS	Wide Flood Linse	Δ-LEDWFLENS

BESTELLBEISPIEL: ▶ NR-ZD-3LED-CU = LEUCHTE-LUXOR OPTION-LED-AUSFÜHRUNG

◊ Inklusivierter Super Slot Bolzen (753900) ‡ Erforderliches Zubehör für CE-Konformität

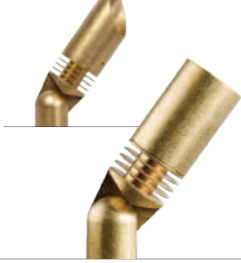
Metall



† Nicht umtauschbar ◊ Mit ZDC Technologie® spezifizierte Leuchten sind nur in einem Platinen-Layout verfügbar. Geben Sie bei der Bestellung keine LED-Anzahl an.
 * Möglicherweise eine längere Lieferzeit ** Ausführungscode * Gesamtlumen

CC DESIGNER PREMIUM

Länge der Verkleidung



SCHRITT 1	SCHRITT 2	SCHRITT 3	SCHRITT 4	SCHRITT 5
Leuchte	Luxor Option	LED Konfiguration	Verkleidungsoption	Ausführung
CC [°]	[Leer] Zoneneinteilung	1LED 62 Lumen* 2,0 W/2,4 VA	[Leer] 2.5 cm/1,0" Gerade Verkleidung	BS AB* AT* NP**
	ZD Zoneneinteilung/ Dimmung	3LED 124 Lumen* 4,2 W/4,5 VA	LS Länge der Verkleidung im 45° Winkel	
	ZDC [♦] Zoneneinteilung/ Dimmung/ Lichtfarbe	[Leer] ZDC mit 110 Lumen* 6,0 W/7,2 VA		

MAßE

Höhe: 15,0 cm/5,9"

Länge der Verkleidung:
16,3 cm/6,4"

Durchmesser: 4,1 cm/1,6"

Leitung: 3 m/10'

ZUBEHÖR Separat aufgelistet

Name	Code	Name	Code	Name	Code
Bodenmontage [†]	GM-XX**	Aufsteiger aus Kupfer mit Verbindung	YY-R-GT-XX**	Hex Leitblech (MR-11)	250015250000
VersaBox	VB-050-XX**	ProAim™ Knarren Bolzen	PARS	Flood Linse	Δ-LEDFLENS
SJ-Box	SJ-XX**	3-zackiger Bolzen	250020020000	Wide Flood Linse	Δ-LEDWFLENS
Rinnenmontage	GM-SS				

BESTELLBEISPIEL: ▶ CC-ZD-6LED-BS = LEUCHTE-LUXOR OPTION-LED-AUSFÜHRUNG

°Inklusive Long Slot Bolzen (250015840000) † Erforderliches Zubehör für CE-Konformität



VS DESIGNER PREMIUM

Länge der Verkleidung



SCHRITT 1	SCHRITT 2	SCHRITT 3	SCHRITT 4	SCHRITT 5
Leuchte	Luxor Option	LED Konfiguration	Verkleidungsoption	Ausführung
VS [°]	[Leer] Zoneneinteilung	3LED 157 Lumen* 4,2W/4,5 VA	[Leer] 3.8 cm/1,5" Gerade Verkleidung	BS AB* AT* NP**
	ZD Zoneneinteilung/ Dimmung	6LED 299 Lumen*8,2 W/9,7 VA	LS Länge der Verkleidung im 45° Winkel	
		9LED 303 Lumen*10,0 W/10,7 VA		
	ZDC [♦] Zoneneinteilung/ Dimmung/ Lichtfarbe	[Leer] ZDC mit 118 Lumen* 9,1 W/11,0 VA		

MAßE

Höhe: 19,3 cm/7,6"

Länge der Verkleidung:
21,2 cm/8,3"

Durchmesser: 6,4 cm/2,5"

Leitung: 3 m/10'

ZUBEHÖR Separat aufgelistet

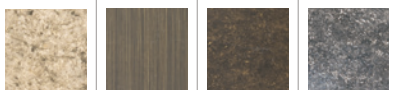
Name	Code	Name	Code	Name	Code
Post Mount	PM-XX**	Aufsteiger aus Kupfer mit Verbindung	YY-R-GT-XX**	Hex Leitblech (MR-16)	250015260000
VersaBox	VB-050-XX**	ProAim™ Knarren Bolzen	PARS	Flood Linse	Δ-LEDFLENS
SJ-Box	SJ-XX**	3-zackiger Bolzen	250020020000	Wide Flood Linse	Δ-LEDWFLENS
Rinnenmontage	GM-SS	Erdspieß Set, international	EKITSPIKE		

BESTELLBEISPIEL: ▶ VS-ZDC-LS-BS = LEUCHTE-LUXOR OPTION-VERKLEIDUNGSOPTION-AUSFÜHRUNGEN

°Inklusive Long Slot Bolzen (250015840000) † Erforderliches Zubehör für CE-Konformität



Metall



BS

AB*

AT*

NP*

† Nicht umtauschbar ♦ Mit ZDC Technologie® spezialisierte Leuchten sind nur in eine Ausführung in Platine verfügbar. Geben Sie bei der Bestellung keine Anzahl an LEDs an.

* Benötigen möglicherweise eine längere Lieferzeit ** Ausführungscode * Gesamtlumen

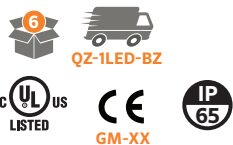
QZ DESIGNER



SCHRITT 1	SCHRITT 2	SCHRITT 3	SCHRITT 4	SCHRITT 5
Leuchte	Luxor Option	LED Konfiguration	Verkleidungsoption	Ausführung
QZ ^o	[Leer] Zoneneinteilung	1LED 62 Lumen 2,0 W/2,4 VA	[Leer] Verkleidung im 45° Winkel	BZ DG WI SB FB WG** FW** AL**†
	ZD Zoneneinteilung/ Dimmung			

MABE

Höhe: 16,0 cm/6,3"
Durchmesser: 4,6 cm/1,8"
Leitung: 3 m/10'



ZUBEHÖR Separat aufgelistet

Name	Code	Name	Code	Name	Code
TreeBox	TB-XX**	Direkte Verbindung	COUP-XX**	Hex Leitblech (MR-11)	250015250000
Bodenmontage [‡]	GM-XX**	90° Winkelverbinder	ELBW-050-XX**	Flood Linse	1-LEDFLENS
Super J-Box	SJ-XX**	T - Verbinder Anschluss	TMNT-050-XX**	Wide Flood Linse	1-LEDWFLENS
Post Mount	PM-XX**	Gerader Aufsteiger	YY-R-XX**		

BESTELLBEISPIEL: ▶ QZ-ZD-1LED-BZ = LEUCHE-LUXOR OPTION-LED-AUSFÜHRUNG

◊ Enthält Super Slot Bolzen (753900) ‡ Erforderliches Zubehör für CE-Konformität

PB DESIGNER PLUS



SCHRITT 1	SCHRITT 2	SCHRITT 3	SCHRITT 4	SCHRITT 5
Leuchte	Luxor Option	LED Konfiguration	Internat. Option	Ausführung
PB ^o	[Leer] Zoneneinteilung	1LED 67 Lumen* 2,0 W/2,4 VA	[Leer] 14/15 mm-1/2" Gewinde	BZ DG WI FB SB WG**† FW**† AL** BS AB* AT* NP**†
	ZD Zoneneinteilung/ Dimmung	3LED 160 Lumen* 4,2 W/4,5 VA	e [‡] Halteklammern	
	ZDC ^o Zoneneinteilung/ Dimmung/ Lichtfarbe	[Leer] ZDC mit 122 Lumen* 6,0 W/7,2 VA		

MABE

Höhe: 17,0 cm/6,7"
Breite: 9,8 cm/3,9"
Tiefe: 5,6 cm/2,2"
Leitung: 3 m/10'



ZUBEHÖR Separat aufgelistet

Name	Code	Name	Code	Name	Code
TreeBox	TB-XX**	Direkte Verbindung	COUP-XX**	Aufsteiger aus Kupfer/Messing	YY-R-GT-XX**
Bodenmontage [‡]	GM-XX**	90° Winkelverbindung	ELBW-050-XX**	Wandplatte, 1-Gang	WP-1G-050-XX**
SJ-Box	SJ-XX**	T - Verbinder Anschluss	TMNT-050-XX**	Mini-Fassung	MM-050-XX**
Pfostenmontage	PM-XX**	Aufsteiger aus Aluminium	YY-R-XX**	Aufsteiger mit verstellbare Höhe	VHR-UL

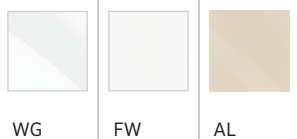
BESTELLBEISPIEL: ▶ PB-1LED-NP = LEUCHE-LED-AUSFÜHRUNG

◊ Enthält Super Slot Bolzen (753900) ‡ Erforderliches Zubehör für CE-Konformität

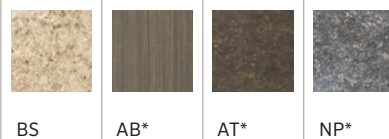
Pulverbeschichtung - Standard



Pulverbeschichtung - Sonderanfertigung



Metall



† Nicht umtauschbar ◊ Mit ZDC Technologie® spezifizierte Leuchten sind nur in eine Ausführung aus Platine verfügbar. Geben Sie bei der Bestellung keine Anzahl an LEDs an.
* Möglicherweise längere Lieferzeit ** Ausführungscode † Gesamtlumen

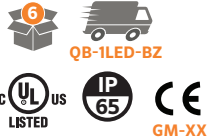
QB DESIGNER



SCHRITT 1	SCHRITT 2	SCHRITT 3	SCHRITT 4
Leuchte	Luxor Option	LED Konfiguration	Fertig stellen
QB [°]	[Leer] Zoneneinteilung	1LED 73 Lumen* 2,0 W/2,4 VA	BZ DG WI FB SB WG** FW** AL**
	ZD Zoneneinteilung/ Dimmung		

MAßE

Höhe: 15,1 cm/6,0"
Breite: 7,5 cm/2,9"
Tiefe: 5,5 cm/2,2"
Leitung: 3 m/10'



ZUBEHÖR Separat aufgelistet

Name	Code	Name	Code	Name	Code
TreeBox	TB-XX**	Direkte Verbindung	COUP-XX**	Wandplatte, 1-Gang	WP-1G-050-XX**
Bodenmontage†	GM-XX**	90° Winkelverbinder	ELBW-050-XX**	Wandplatte, rund	WP-RD-050-XX**
SJ-Box	SJ-XX**	T - Verbinder Anschluss	TMNT-050-XX**	Mini-Fassung	MM-050-XX**
Post Mount	PM-XX**	Gerade Aufstiegsrohr	YY-R-XX**	Aufsteiger mit verstellbare Höhe	VHR-UL

BESTELLBEISPIEL: ▶ QB-ZD-1LED-FB = LEUCHTE-LUXOR OPTION-LED-AUSFÜHRUNG

[°]Inkludierter Super Slot Bolzen (753900) † Erforderliches Zubehör für CE-Konformität

LC DESIGNER PREMIUM



SCHRITT 1	SCHRITT 2	SCHRITT 3	SCHRITT 4	SCHRITT 5
Leuchte	Luxor Option	LED Konfiguration	Internat. Option	Ausführung
LC [°]	[Leer] Zonenein- teilung	3LED 154 Lumen* 4,2 W/4,5 VA	[Leer] 14-15 mm-½" Gewinde	BZ DG WI FB SB WG** FW** AL**
	ZD Zoneneit- eilung/ Dimmung	6LED 331 Lumen* 8,2 W/9,7 VA	e [†] Halter- ungsmontage	BS AB* AT* NP**
		9LED 436 Lumen* 10,0 W/10,7 VA		
	ZDC [°] Zonenein- teilung/ Dimmung/ Lichtfarbe	[Leer] ZDC mit 192 Lumen* 9,1 W/11,0 VA		

MAßE

Höhe: 16,5 cm/6,5"
Breite: 11,4 cm/4,5"
Tiefe: 7,6 cm/3"
Leitung: 3 m/10'



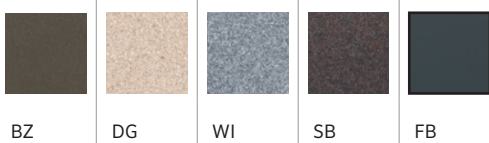
ZUBEHÖR Separat aufgelistet

Name	Code	Name	Code	Name	Code
TreeBox	TB-XX**	Direkte Verbindung	COUP-XX**	Aufsteiger aus Kupfer/Messing	YY-R-GT-XX**
Erdspeiß Set, international	EKITSPIKE	90° Winkelverbinder	ELBW-050-XX**	Wandplatte, rund	WP-RD-050-XX**
SJ-Box	SJ-XX**	T - Verbinder Anschluss	TMNT-050-XX**	Mini-Fassung	MM-050-XX**
Post Mount	PM-XX**	Aufsteiger	YY-R-XX**	Aufsteiger	VHR-UL

BESTELLBEISPIEL: ▶ LC-ZDC-BS = LEUCHTE-LUXOR OPTION-LED-AUSFÜHRUNG

[°]Inklusive Long Slot Bolzen (250015840000) † Erforderliches Zubehör für CE-Konformität

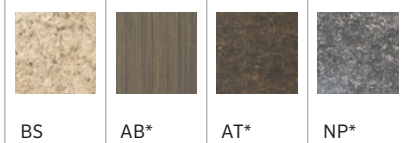
Pulverbeschichtung - Standard



Pulverbeschichtung - Sonderanfertigung



Metall



+ Nicht umtauschbar [°]Mit ZDC Technologie[®] spezifizierte Leuchten sind nur in eine Ausführung aus Platine verfügbar. Geben Sie bei der Bestellung keine Anzahl an LEDs an.
* Möglicherweise längere Lieferzeit ** Ausführungscode * Gesamtlumen

DESIGNER SERIE Weg- & Außenanlagenbeleuchtung

Die FX LED Wegleuchten schaffen sichere Fußwege und beleuchten angenehm die Umgebung. Sie können in verschiedenen Stilrichtungen und aus verschiedenen Materialien (Metall, Pulverbeschichtung) gewählt werden.



TM DESIGNER

PL DESIGNER



MABE
Höhe: 38,1 cm/15"[±]
Durchmesser: 12,7 cm/5"

MABE
Höhe: 38,1 cm/15"[±]
Durchmesser: 15,2 cm/6"

Allgemein
Aufsteiger: 19 mm / 3/4"
Leitung: 3m / 10'



TM-LED-TA-BZ
PL-LED-TA-BZ
A-3LED-18RA-BZ



EKITSPIKE oder
GM-XX



Beste Zusammensetzung



AUFSTEIGER MONTAGE

SCHRITT 1	SCHRITT 2	SCHRITT 3	SCHRITT 4	SCHRITT 5	SCHRITT 6	SCHRITT 7
Beste Zusammensetzung	Beste Ausführung	Aufsteiger Modell	Luxor Option	LED Konfiguration	Aufsteigerhöhe	Ausführung
TMLEDTA PLLEDTA	BZ DG WI SB FB WG* [†] FW* [†] AL* [†]	A [◊] (Aluminium)	[Leer] Zonenein- teilung	1LED 25-44 Lumen* 2,0 W/2,4 VA	8RA 20 cm/8" Aufsteiger	BZ DG WI SB FB WG* [†] FW* [†] AL* [†]
			ZD Zonenein- teilung/ Dimmung	3LED 80-94 Lumen* 4,2 W/4,5 VA	12RA 30 cm/12" Aufsteiger	
			ZDC [◊] Zonenein- teilung/ Dimmung/ Lichtfarbe	[Leer] ZDC mit 83 Lumen* 6,0 W/7,2 VA	18RA 45 cm/18" Aufsteiger	
					24RA* 61 cm/24" Aufsteiger	
					30RA* 76 cm/30" Aufsteiger	
					36RA* 91 cm/36" Aufsteiger	

ZUBEHÖR Separat aufgelistet

Name	Code	Name	Code	Name	Code
Nur TM	EKITSPIKE	ProAim™ Knarren Bolzen	PARS	Bodenmontage	GM-050-XX**
Nur PL: Bodenmontage [‡]	GM-XX**	Gerade Verbindung	COUP-XX**	3-zackiger Bolzen	250020020000
VersaBox	VB-050-XX**	Aufsteiger aus Aluminium	YY-R-XX**		

BESTELLBEISPIEL: ▶ **PLLEDTA-BZ** + ▶ **A-3LED-12RA-BZ** = BESTE MONTAGE-BESTE AUSFÜHRUNG+ AUFSTEIGERTYP-LUXOR OPTION-LED-AUFSTEIGERHÖHE-AUSFÜHRUNG

◊ Inklusive Lang Loch-Bolzen (250015840000) ‡ Erforderliches Zubehör für CE-Konformität

Pulverbeschichtung - Standard



Pulverbeschichtung - Sonderanfertigung



[†] Nicht umtauschbar [◊] Mit ZDC Technologie® spezialisierte Leuchten sind nur in eine Ausführung aus Platin verfügbar. Geben Sie bei der Bestellung keine Anzahl an LEDs an.

[‡] Mit 30cm/12" Aufsteiger. * Möglicherweise eine längere Lieferzeit ** Ausführungscode * Gesamtlumen

Petite (Kurzgröße) **DESIGNER PREMIUM**



WEGLEUCHTEN/ ABSCHLUSSTABELLE

Komponente (wichtige Metall)	CU	Pulverbeschichtung	AB/AT	NP
Nuance	Messing Natur	Pulverbeschichtet	Alt	Vernickelt
Hochwertiges (Kupfer)	Kupfer Natur	Pulverbeschichtet	Alt	Vernickelt
Reduzierstück (Messing)	Messing Natur	Messing Natur	Alt	Vernickelt
Aufsteiger (aus Kupfer)	Kupfer Natur	Pulverbeschichtet	Alt	Vernickelt

BESTE ZUSAMMENSETZUNG **MONTAGE AUFSTEIGER**

SCHRITT 1	SCHRITT 2	SCHRITT 3	SCHRITT 4	SCHRITT 5	SCHRITT 6	SCHRITT 7
Beste Zusammensetzung	Beste Ausführung	Aufsteiger Modell	Luxor Option	LED Konfiguration	Aufsteigerhöhe	Ausführung
BDLEDTA HCLEDTA PFLEDTA PRLEDTA SCLEDTA	BZ DG W I SB FB WG*† FW*† AL*† CU AB* AT* NP*†	P° (Petite)	[Leer] Zoneneinteilung	1LED 19-39 Lumen* 2,0 W/2,4 VA	8RA 20 cm/8" Aufsteiger	BZ DG W I SB FB WG*† FW*† AL*† CU AB* AT* NP*†
			ZD Zoneneinteilung/ Dimmung		12RA 30 cm/12" Aufsteiger	
					18RA 45 cm/18" Aufsteiger	
					24RA* 61 cm/24" Aufsteiger	
					36RA* 91 cm/36" Aufsteiger	

ZUBEHÖR Separat aufgelistet

Name	Code	Name	Code	Name	Code
Bodenmontage†	GM-XX**	VersaBox	VB-050-XX**	Bodenmontage	GM-050-XX**
Pfostenmontage	PM-XX**	ProAim™ Knarren Bolzen	PARS	3-zackiger Bolzen	250020020000

BESTELLBEISPIEL: ▶ **HCLEDTA-CU** + ▶ **P-ZD-1LED-18RA-CU** = BESTE ZUSAMMENSTELLUNG-BESTE AUSFÜHRUNG + AUFSTIEGERTYP-LUXOR OPTION-LED-AUFSTIEGERHÖHE-AUSFÜHRUNG

° Inklusiv Long Slot Bolzen (250015840000) ‡ Erforderliches Zubehör für CE-Konformität



Pulverbeschichtung - Standard				Pulverbeschichtung - Sonderanfertigung				Metall			
BZ	DG	WI	SB	FB	WG	FW	AL	CU	AB*	AT*	NP

† Nicht umtauschbar * Mit ZDC Technologie® spezifizierte Leuchten sind nur in einem Platinen-Layout verfügbar. Geben Sie bei der Bestellung keine Anzahl an LEDs an.
‡ Mit 30 cm/12" Aufsteiger. * Benötigen möglicherweise eine längere Lieferzeit **Ausführungscode * Gesamtlumen

Großartig **DESIGNER PREMIUM**



MAßE
Gesamthöhe:
41,2 cm/16,2"[±]
Freigelegte Breite:
18,8 cm/7,4"

CB

MAßE
Gesamthöhe:
38,1 cm/15,0"[±]
Freigelegte Breite:
16 cm/6,3"

JS

MAßE
Gesamthöhe:
41,2 cm/16,2"[±]
Freigelegte Breite:
18 cm/7,1"

DM

MAßE
Gesamthöhe:
40,1 cm/15,8"[±]
Freigelegte Breite:
18,3 cm/7,4"

CV



MAßE
Gesamthöhe:
41,2 cm/16,2"[±]
Freigelegte Breite:
18,8 cm/7,4"

CA

WEGLEUCHTEN/ ABSCHLUSSTABELLE

Komponente (wichtige Metall)	CU	Pulverbeschichtung	AB/AT	NP
Nuance	Messing Natur	Pulverbeschichtet	Alt	Vernickelt
Hochwertiges	Kupfer Natur	Pulverbeschichtet	Alt	Vernickelt
Nuance	Messing Natur	Messing Natur	Alt	Vernickelt
Aufsteiger	Kupfer Natur	Pulverbeschichtet	Alt	Vernickelt



BESTE ZUSAMMENSETZUNG



AUFSTEIGER MONTAGE

SCHRITT 1	SCHRITT 2	SCHRITT 3	SCHRITT 4	SCHRITT 5	SCHRITT 6	SCHRITT 7
Beste Zusammensetzung	Beste Ausführung	Aufsteiger Modell	Luxor Option	LED Konfiguration	Aufsteigerhöhe	Ausführung
CBLEDTA JSLEDTA DMLEDTA CVLEDTA CALEDTA	BZ DG WI SB FB WG** FW** AL** CU AB* AT* NP**	G° (Grande)	[Leer] Zoneneinteilung	1LED 39 Lumen* 2,0 W/2,4 VA	8RA 20 cm/8" Aufsteiger	BZ DG WI SB FB WG** FW** AL** CU AB* AT* NP**
			ZD Zoneneinteilung / Dimmung	3LED 103 Lumen* 4,2 W/4,5 VA	12RA 30 cm/12" Aufsteiger	
			ZDC° Zoneneinteilung / Dimmung	[Leer] ZDC mit 67-73 Lumen* 6,0 W/7,2 VA	18RA 45 cm/18" Aufsteiger	
					24RA* 61 cm/24" Aufsteiger	
					36RA* 91 cm/36" Aufsteiger	

ZUBEHÖR Separat aufgelistet

Name	Code	Name	Code	Name	Code
Bodenmontage [†]	GM-XX**	VersaBox	VB-050-XX**	3-zackiger Bolzen	250020020000
Post Mount	PM-XX**	ProAim™ Knarren Bolzen	PARS	Aufsteiger aus Kupfer mit Verbindung	YY-R-GT-XX**

BESTELLBEISPIEL: ▶ **CBLEDTA-CU** + ▶ **G-3LED-12RA-CU** = BESTE ZUSAMMENSETZUNG-FINISH BESTE AUSFÜHRUNG + AUFSTEIGERTYP-LED-AUFSTEIGERHÖHE-AUSFÜHRUNG

° Inklusive Lang Loch-Bolzen (250015840000)



Pulverbeschichtung - Standard				Pulverbeschichtung - Sonderanfertigung				Metall			
BZ	DG	WI	SB	FB	WG	FW	AL	CU	AB*	AT*	NP

† Nicht umtauschbar * Mit ZDC Technologie® spezifizierte Leuchten sind nur in eine Ausführung in Platine verfügbar. Geben Sie bei der Bestellung keine Anzahl an LEDs an.
‡ Mit 30 cm/12" Aufsteiger. * Benötigen Sie möglicherweise eine längere Lieferzeit ** Ausführungscode * Gesamtlumen

FG DESIGNER PREMIUM



SCHRITT 1	SCHRITT 2	SCHRITT 3	SCHRITT 4
Leuchte	Luxor Option	LED Konfiguration	Ausführung
FG°	[Leer] Zoneneinteilung	1LED 75 Lumen* 2,0 W/2,4 VA	BZ DG WI SB FB WG†† FW†† AL†† CU AB* AT* NP*
	ZD Zoneneinteilung/ Dimmung	3LED 167 Lumen* 4,2 W/4,5 VA	
		6LED 374 Lumen* 8,2 W/9,7 VA	
		9LED 474 Lumen* 10,0 W/10,7 VA	
	ZDC* Zoneneinteilung/ Dimmung/ Lichtfarbe	[Leer] ZDC mit 237 Lumen* 9,1 W/11,0 VA	

MABE

Höhe: 55,9 cm/22,0"
Durchmesser: 12,7 cm/5,0"
Leitung: 2,4 m/8'



ZUBEHÖR Separat aufgelistet

Name	Code	Name	Code	Name	Code
Bodenmontage†	GM-XX**	Aufsteiger aus Kupfer mit Verbindung	YY-R-GT-XX**	3-zackiger Bolzen	250020020000
Post Mount	PM-XX**	ProAim™ Knarren Bolzen	PARS		
VersaBox	VB-050-XX**	Grundplatte	GM-050-XX**		

BESTELLBEISPIEL: ▶ FG-ZD-1LED-FB = LEUCHTE-LUXOR OPTION-LED-AUSFÜHRUNG

° Inklusive Long Slot Bolzen (250015840000) † Erforderliches Zubehör für CE-Konformität

TD DESIGNER PREMIUM



SCHRITT 1	SCHRITT 2	SCHRITT 3	SCHRITT 4	SCHRITT 5
Leuchte	Luxor Option	LED Konfiguration	Höhenoptionen	Ausführung
TD°	[Leer] Zonenein- teilung	1LED 75 Lumen* 2,0W/2,4 VA	[Leer] Standard- höhe (45 cm/18")	BZ DG WI SB FB WG†† FW†† AL†† CU AB* AT* NP††
	ZD Zonenein- teilung/ Dimmung	3LED 218 Lumen* 4,2 W/4,5 VA	XT Extra hoch (76 cm/30")	
		6LED 404 Lumen* 8,2 W/9,7 VA		
		9LED 530 Lumen* 10,0 W/10,7 VA		
	ZDC* Zonenein- teilung/ Dimmung/ Lichtfarbe	[Leer] ZDC mit 231 Lumen* 9,1 W/11,0 VA		

MABE

Höhe: 45,7 cm/18,0"
XT Höhe: 74,9 cm/29,5"
Durchmesser: 12,7 cm/5,0"
Leitung: 2,4 m/8'



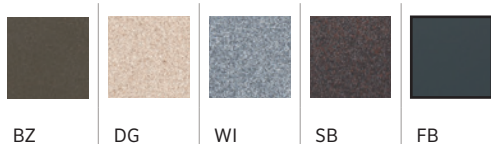
ZUBEHÖR Separat aufgelistet

Name	Code	Name	Code	Name	Code
Bodenmontage†	GM-XX**	Aufsteiger aus Kupfer mit Verbindung	YY-R-GT-XX**	3-zackiger Bolzen	250020020000
Post Mount	PM-XX**	ProAim™ Knarren Bolzen	PARS		
VersaBox	VB-050-XX**	Grundplatte	GM-050-XX**		

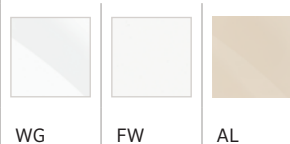
BESTELLBEISPIEL: ▶ TD-3LED-XT-AB = LEUCHTE-LED-AUFSTEIFEIOPTION-AUSFÜHRUNG

° Inklusive Long Slot Bolzen (250015840000) † Erforderliches Zubehör für CE-Konformität

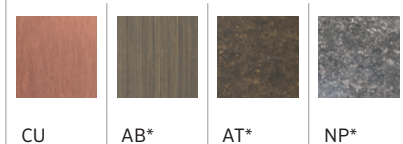
Pulverbeschichtung - Standard



Pulverbeschichtung - Sonderanfertigung



Metall



† Nicht umtauschbar ° Mit ZDC Technologie® spezifizierte Leuchten sind nur in eine Ausführung in Platine verfügbar. Geben Sie bei der Bestellung keine Anzahl an LEDs an.
* Benötigen möglicherweise eine längere Lieferzeit ** Ausführungscode * Gesamtstunden

PM DESIGNER PLUS



SCHRITT 1	SCHRITT 2	SCHRITT 3	SCHRITT 4	SCHRITT 5
Leuchte	Luxor Option	LED Konfiguration	Höhenoptionen	Ausführung
PM [°]	[Leer] Zoneneinteilung	1LED 41 Lumen* 2,0 W/2,4 VA	[Leer] Standardhöhe (35 cm/14")	BZ DG WI SB FB WG*† FW*† AL*† SV
	ZD Zoneneinteilung/ Dimmung	3LED 106 Lumen* 4,2 W/4,5 VA	XT Extra hoch (47 cm/18,5")	
		6LED 186 Lumen* 8,2 W/9,7 VA		
		9LED 219 Lumen* 10,0 W/10,7 VA		
	ZDC* Zoneneinteilung/ Dimmung/ Lichtfarbe	[Leer] ZDC mit 74 Lumen* 9,1 W/11,0 VA		

MAßE

Höhe: 27,9 cm/14,0"
 XT Höhe: 47,0 cm/18,5"
 Durchmesser: 6,4 cm/2,5"
 Leitung: 2,7 m/9"

ZUBEHÖR Separat aufgelistet

Name	Code
Deckmontage	PDM-XX**
BESTELLBEISPIEL: ▶ PM-ZDC-3LED-FB = LEUCHTE-LUXOR OPTION-LED-AUSFÜHRUNG	

[°]Inklusive Lang Loch-Bolzen (250015840000) † Erforderliches Zubehör für CE-Konformität

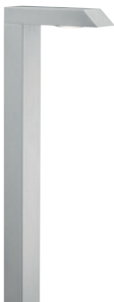


PM-3LED-BZ



int. e Ausführung

M-PL DESIGNER PLUS



SCHRITT 1	SCHRITT 2	SCHRITT 3	SCHRITT 5
Leuchte	Luxor Option	LED Konfiguration	Ausführung
M-PL [°]	[Leer] Zoneneinteilung	1LED 102 Lumen*2,0 W/2,4 VA	BZ DG WI SB FB WG*† FW*† AL*† SV*†
	ZD Zoneneinteilung/ Dimmung		
	ZDC* Zoneneinteilung/ Dimmung/ Lichtfarbe	[Leer] ZDC mit 188 Lumen* 3,6 W/4,3 VA	

MAßE

Höhe: 53,7 cm/21,1"
 Breite: 5,5 cm/2,2"
 Tiefe: 18,7 cm/7,4"

ZUBEHÖR Separat aufgelistet

Name	Code
Deckmontage	M-PL-DM-XX***
BESTELLBEISPIEL: ▶ M-PL-3LED-FB = LEUCHTE-LED-AUSFÜHRUNG	

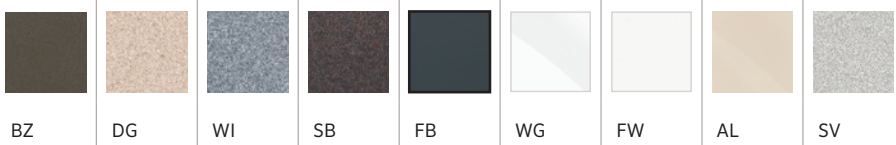
[°]Enthält 76 cm/30" Länge von 25 mm/ 1-¼" Kabelkanal † Erforderliches Zubehör für CE-Konformität



int. e Ausführung

Pulverbeschichtung - Standard

Pulverbeschichtung - Sonderanfertigung



† Nicht umtauschbar * Mit ZDC Technologie® spezialisierte LeuchteN sind nur in eine Ausführung aus Platinen verfügbar. Geben Sie bei der Bestellung keine Anzahl an LEDs an.
 * möglicherweise eine längere Lieferzeit ** Ausführungscode *† Gesamtlumen



RW DESIGNER PLUS

SCHRITT 1	SCHRITT 2	SCHRITT 3	SCHRITT 4	SCHRITT 5
Leuchte	Luxor Option	LED Konfiguration	Aufsteiger	Ausführung
RW°	[Leer] Zoneineinteilung	1LED 102 Lumen* 2,0 W/2,4 VA	[Leer] Kein Aufsteiger	BZ DG WI SB FB WG** FW** AL**
	ZD Zoneineinteilung/ Dimmung	3LED 168 Lumen* 4,2 W/4,5 VA	8R 20 cm/8" Aufsteiger	
		6LED 460 Lumen* 8,2 W/9,7 VA	12R 30 cm/12" Aufsteiger	
		9LED 552 Lumen* 10,0 W/10,7 VA	18R 45 cm/18" Aufsteiger	
	ZDC° Zoneineinteilung/ Dimmung/ Lichtfarbe	[Leer] ZDC mit 188 Lumen* 9,1 W/11,0 VA	24R 61 cm/24" Aufsteiger	
			30R 61 cm/24" Aufsteiger	
			36R 61 cm/24" Aufsteiger	



MAßE

Höhe: 13,9 cm/5,5"

Durchmesser: 9,8 cm/3,9"

Tiefe: 5 cm/2"

Leitung: 3m/10'



ZUBEHÖR Separat aufgelistet

Name	Code	Name	Code	Name	Code
TreeBox	TB-XX**	Direkte Verbindung	COUP-XX**	Wandplatte, 1-Gang	WP-1G-050-XX**
Bodenmontage†	GM-XX**	90° Winkelverbindung	ELBW-050-XX**	Wandplatte, rund	WP-RD-050-XX**
SJ-Box	SJ-XX**	T - Verbinder Anschluss	TMNT-050-XX**	Mini-Fassung	MM-050-XX**
Post Mount	PM-XX**	Gerader Aufsteiger	YY-R-XX**	Aufsteiger mit Varianten Höhe	VHR-UL

BESTELLBEISPIEL: ▶ **RW-3LED-FB** = LEUCHTE-LED-AUSFÜHRUNG

° Inklusive Lang Loch-Bolzen (250015840000) † Erforderliches Zubehör für CE-Konformität.

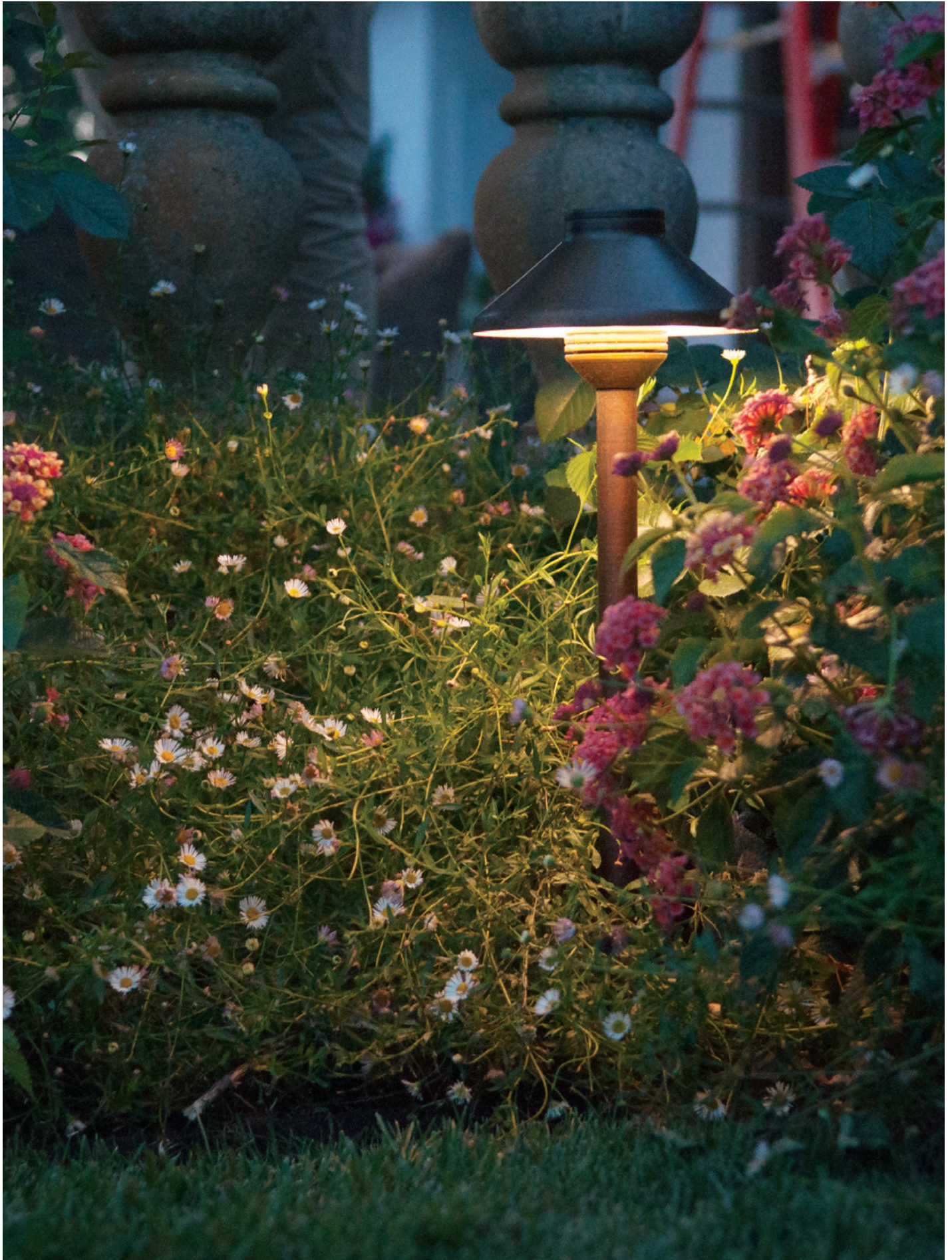
Pulverbeschichtung - Standard



Pulverbeschichtung - Sonderanfertigung



† Nicht umtauschbar ° Mit ZDC Technologie® spezifizierte Leuchten sind nur in eine Ausführung aus Platin verfügbar. Geben Sie bei der Bestellung keine Anzahl an LEDs an.
* möglicherweise eine längere Lieferzeit ** Ausführungscode * Gesamtlumen



DESIGNER SERIE Akzentbeleuchtung



Das markante Aussehen und der sanfte Schein der MO machen jedes Systemdesign zu etwas Besonderem. Mit den austauschbaren Filter können Sie zusätzlich viele eindrucksvolle Effekte erzeugen.

LF DESIGNER PREMIUM



SCHRITT 1	SCHRITT 2	SCHRITT 3	SCHRITT 4
Leuchte	Luxor Option	LED Konfiguration	Ausführung
LF	[blank] Zoneneinteilung	1LED 75 Lumen* 2,0 W/2,4 VA	[Leer] Keine Blende
	ZD Zoneneinteilung/ Dimmung		BZ DG WI SB FB WG**† FW**† AL**† CU BS SS CU-AB* CU-AT* BS-AB* BS-AT*
	ZDC* Zoneneinteilung/ Dimmung/ Lichtfarbe	[blank] 34 Lumen* 3,6 W/4,3 VA	

MABE

Breite: 17,0 cm/6,7"
 Höhe: 2,2 cm/0,9"
 Tiefe: 9,2 cm/3,6"
 Leitung: 3 m/10'



LF-1LED-BZ



BESTELLBEISPIEL: ▶ **CC-ZD-6LED-BS** = LEUCHTE-LUXOR OPTION-LED-AUSFÜHRUNG

† Inklusive Befestigungsplatte (755300)

MS DESIGNER PLUS



SCHRITT 1	SCHRITT 2	SCHRITT 3	SCHRITT 4
Leuchte	Luxor Option	LED Konfiguration	Ausführung
MS	[Leer] Zoneneinteilung	1LED 50 Lumen* 2,0 W/2,4 VA	BZ DG WI SB FB WG**† FW**† AL**† BS AB* AT* NP**†
	ZD Zoneneinteilung/ Dimmung		

MABE

Durchmesser: 9,3 cm/3,7"
 Tiefe: 5,1 cm/2"
 Leitung: 3 m/10'



MS-1LED-BZ



int. e Ausführung

BESTELLBEISPIEL: ▶ **CC-ZD-6LED-BS** = LEUCHTE-LUXOR OPTION-LED-AUSFÜHRUNG

‡ Erforderliches Zubehör für CE-Konformität

Pulverbeschichtung - Standard					Pulverbeschichtung - Sonderanfertigung			Metall						
BZ	DG	WI	SB	FB	WG	FW	AL	BS	BS-AB*	BS-AT*	CU	CU-AB*	CU-AT*	SS

† Nicht umtauschbar * Mit ZDC Technologie® spezifizierte LeuchteN sind nur in eine Ausführung aus Platine verfügbar. Geben Sie bei der Bestellung keine Anzahl an LEDs an.
 * Möglicherweise längere Lieferzeit ** Ausführungscode * Gesamtlumen

LM DESIGNER PREMIUM



SCHRITT 1	SCHRITT 2	SCHRITT 3	SCHRITT 4
Leuchte	Luxor Option	LED Konfiguration	Ausführung
LM [◊]	[Leer] Zoneneinteilung	2LED 6 Lumen * 4,0 W/4,8 VA	BZ DG WI FB SB WG** FW** AL** SV** CU AB* AT* NP**
	ZD Zoneneinteilung/ Dimmung		

MABE

Höhe: 8,9 cm/3,5"
Breite: 22,9 cm/9"
Tiefe: 10,2 cm/4,0"
Leitung: 3 m/10'



LM-2LED-CU



ZUBEHÖR Separat aufgelistet

Name	Code
Befestigungssatz für Wandleuchten, International†	EKITWALL

BESTELLBEISPIEL: ▶ RW-3LED-FB = LEUCHTE-LED-AUSFÜHRUNG

◊ Inklusive Hülse mit Abdeckung (250022030000) † Erforderliches Zubehör für CE-Konformität

PD DESIGNER PREMIUM



SCHRITT 1	SCHRITT 2	SCHRITT 3	SCHRITT 4
Leuchte	Luxor Option	LED Konfiguration	Ausführung
PD [◊]	[Leer] Zoneneinteilung	2LED 26 Lumen * 4,0 W/4,8 VA	BZ DG WI FB SB WG** FW** AL** SV** BS AB* AT* NP** CB DT
	ZD Zoneneinteilung/ Dimmung		

MABE

Höhe: 8,9 cm/3,5"
Breite: 22,9 cm/9,0"
Tiefe: 10,2 cm/4,0"
Leitung: 3 m/10'



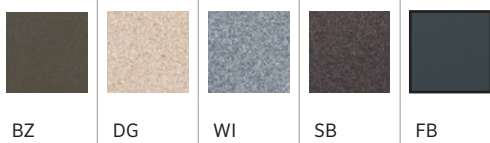
ZUBEHÖR Separat aufgelistet

Name	Code
Befestigungssatz für Wandleuchten, International†	EKITWALL

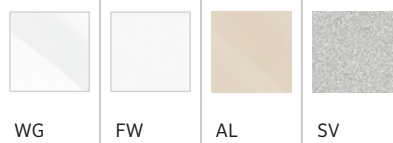
BESTELLBEISPIEL: ▶ PD-2LED-CB = LEUCHE-LED-AUSFÜHRUNG

◊ Inklusive Hülse mit Abdeckung (250022030000) † Erforderliches Zubehör für CE-Konformität

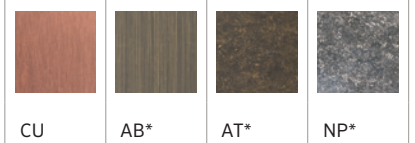
Pulverbeschichtung - Standard



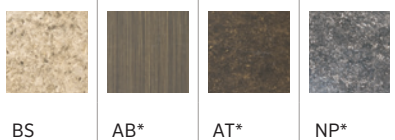
Pulverbeschichtung - Sonderanfertigung



Metall - Kupfer



Metall - Messing



Gemisch



† Nicht umtauschbar ◊ Mit ZDC Technologie® spezifizierte Leuchten sind nur in eine Ausführung aus Platine verfügbar. Geben Sie bei der Bestellung keine Anzahl an LEDs an.
* Möglicherweise längere Lieferzeit ** Ausführungscode * Gesamtlumen

CP DESIGNER PREMIUM



SCHRITT 1	SCHRITT 2	SCHRITT 3	SCHRITT 4
Leuchte	Luxor Option	LED Konfiguration	Ausführung
CP ^o	[Leer] Zoneneinteilung	1LED 4 Lumen* 2,0 W/2,4 VA	BZ DG WI FB SB WG*† FW*† AL*† CU AB* AT* NP* †
	ZD Zoneneinteilung/ Dimmung		

MAßE

Höhe: 8,9 cm/3,5"
Breite: 12,7 cm/5,0"
Tiefe: 9,8 cm/3,9"
Leitung: 3 m/10'

ZUBEHÖR Separat aufgelistet

Name	Code
Befestigungssatz für Wandleuchten, International†	EKITWALL

BESTELLBEISPIEL: ▶ RW-3LED-FB = LEUCHE-LED-AUSFÜHRUNG

◊ Inklusive Hülse mit Abdeckung (250022040000) † Erforderliches Zubehör für CE-Konformität



CP-1LED-CU



UN DESIGNER PREMIUM



SCHRITT 1	SCHRITT 2	SCHRITT 3	SCHRITT 4
Leuchte	Luxor Option	LED Konfiguration	Ausführung
UN ^o	[Leer] Zoneneinteilung	1LED 11 Lumen* 2,0 W/2,4 VA	BZ DG WI FB SB WG*† FW*† AL*† SV*† BS AB* AT* NP*† CB DT
	ZD Zoneneinteilung/ Dimmung		

MAßE

Höhe: 8,9 cm/3,5"
Breite: 12,7 cm/5,0"
Tiefe: 9,8 cm/3,9"
Leitung: 3 m/10'

ZUBEHÖR Separat aufgelistet

Name	Code
Befestigungssatz für Wandleuchten, International†	EKITWALL

BESTELLBEISPIEL: ▶ UN-1LED-CB = LEUCHE-LED-AUSFÜHRUNG

◊ Inklusive Hülse mit Abdeckung (250022040000) † Erforderliches Zubehör für CE-Konformität



Pulverbeschichtung - Standard					Pulverbeschichtung - Sonderanfertigung				Metall - Kupfer			
BZ	DG	WI	SB	FB	WG	FW	AL	SV	CU	CU-AB*	CU-AT*	NP*
Metall - Messing				Gemisch								
BS	BS-AB*	BS-AT*	NP*	CB	DT							

† Nicht umtauschbar * Mit ZDC Technologie® spezifizierte Leuchten sind nur in eine Ausführung aus Platin verfügbar. Geben Sie bei der Bestellung keine Anzahl an LEDs an.
* möglicherweise eine längere Lieferzeit ** Ausführungscode * Gesamtlumen

PO DESIGNER PREMIUM



SCHRITT 1	SCHRITT 2	SCHRITT 3	SCHRITT 4	SCHRITT 5
Leuchte	Luxor Option	LED Konfiguration	Blendenart	Ausführung
PO°	[Leer] Zoneneinteilung	1LED 4-39 Lumen* 2,0 W/2,4 VA	RD Rund	BZ DG WI FB SB WG** FW** AL** SV** BS AB* AT* NP**
	ZD Zoneneinteilung/ Dimmung		SQ Quadratisch	
			ST Spot	
			WW Wall Wash	

MABE

Höhe: 6,4 cm/2,5"
Durchmesser: 1,5" Kabelkanal
Leitung: 3 m/10'



ZUBEHÖR Separat aufgelistet

Name	Code	Name	Code
Befestigungssatz für Wandleuchten, International†	EKITWALL	Standard Optik-Set	1LEDOPTICKIT

BESTELLBEISPIEL: ▶ PO-1LED-ST-FB = LEUCHTE-LED-ABDECKUNG-AUSFÜHRUNG

° Inklusiv 40 mm/1,5" Leitungshülse (250018590000) † Erforderliches Zubehör für CE-Konformität

MO DESIGNER PREMIUM



SCHRITT 1	SCHRITT 2	SCHRITT 3	SCHRITT 4	SCHRITT 5
Leuchte	Luxor Option	LED Konfiguration	Blendenart	Ausführung
MO°	[Leer] Zonenein- teilung	1LED 13-68 Lumen* 2,0 W/2,4 VA	RD Rund	BZ DG WI FB SB WG** FW** AL** SV** BS AB* AT* NP*
	ZD Zonenein- teilung/ Dimmung	3LED 33-169 Lumen* 4,2 W/4,5 VA	SQ Quadratisch	
	ZDC* Zonenein- teilung/ Dimmung/ Lichtfarbe	[Leer] ZDC mit 61 Lumen* 6,0 W/7,2 VA	ST Spot	
			WW Wall Wash	

MABE

Höhe: 8,4 cm/3,3"
Durchmesser: 50 mm/2,0"
Kabelkanal
Leitung: 3 m/10'



ZUBEHÖR Separat aufgelistet

Name	Code	Name	Code
Befestigungssatz für Wandleuchten, International†	EKITWALL	Standard Optik-Set	ΔLEDOPTICKIT

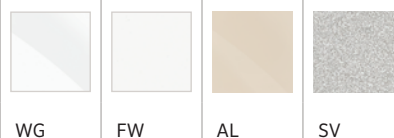
BESTELLBEISPIEL: ▶ MO-3LED-ST-FB = LEUCHTE-LED-BLENDE-AUSFÜHRUNG

° Inklusiv 50 mm/2,0" Leitungshülse (250020600000) † Erforderliches Zubehör für CE-Konformität

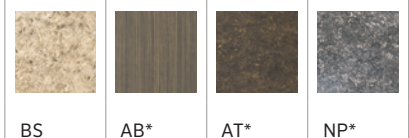
Pulverbeschichtung - Standard



Pulverbeschichtung - Sonderanfertigung



Metall



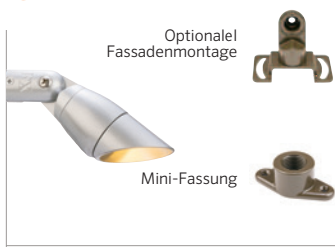
† Nicht umtauschbar ° Mit ZDC Technologie® spezifizierte Leuchten sind nur in eine Ausführung aus Platine verfügbar. Geben Sie bei der Bestellung keine Anzahl an LEDs an.
* Möglicherweise längere Lieferzeit ** Ausführungscode * Gesamtlumen

DESIGNER SERIE Akzentbeleuchtung



Die FX Luminaire LED Akzentbeleuchtungen bieten endlose Möglichkeiten, das natürliche Mondlicht zu imitieren. Sie können ebenso praktisch genutzt werden, beispielsweise als Lichtquelle über Tischen, Grills und Sitzbereichen.

QT DESIGNER



SCHRITT 1	SCHRITT 2	SCHRITT 3	SCHRITT 4	SCHRITT 5
Leuchte	Luxor Option	LED Konfiguration	Optionen	Ausführung
QT	[Leer] Zoneneinteilung	1LED 79 Lumen* 2,0 W/2,4 VA	[Leer]° Mini-Fassung inkludiert	BZ DG WI FB SB WG*† FW*† AL*†
	ZD Zoneneinteilung/ Dimmung			

MABE

Länge: 17,3 cm/6,8"
Durchmesser: 5,3 cm/2,1"
Leitung: 8 m/26'



ZUBEHÖR Separat aufgelistet

Name	Code	Name	Code	Name	Code
TreeBox†	TB-XX**	90° Winkelverbindung	ELBW-050-XX**	Hex Leitblech (MR-11)	250015250000
Mini J-Box	MJ-050-XX**	T-Verbinder Anschluss	TMNT-050-XX**	Solite Streulinse (MR-11)	250015420000
Direkte Verbinder	COUP-XX**	Wandplatte, 1-Gang	WP-1G-050-XX**	Flood Linse	Δ-LEDFLENS
Direkte Steigleitung	YY-R-XX**	Wandplatte, rund	WP-RD-050-XX**	Wide Flood Linse	Δ-LEDWFLENS

BESTELLBEISPIEL: ▶ QT-ZD-1LED-FB = LEUCHTE-LUXOR OPTION-LED-AUSFÜHRUNG

° Inklusive Mini-Halterung (MM-050-XX) † Erforderliches Zubehör für CE-Konformität

JB DESIGNER PLUS



SCHRITT 1	SCHRITT 2	SCHRITT 3	SCHRITT 4	SCHRITT 5	SCHRITT 6
Leuchte	Luxor Option	LED Konfiguration	Verkleidungsoption	Montageoption	Ausführung
JB	[Leer] Zoneneinteilung	1LED 162 Lumen* 2,0 W/2,4 VA	[Leer]° Verkleidung im 60° Winkel	[Leer]° Mini-Fassung inkludiert	BZ DG WI FB SB WG*† FW*† AL*†
	ZD Zoneneinteilung/ Dimmung	3LED 122 Lumen* 4,2 W/4,5 VA	SS 7.6 cm/3" Gerade Verkleidung	e† Halterungsmontage	
	ZDC† Zoneneinteilung/ Dimmung/ Lichtfarbe	[Leer] ZDC mit 69 Lumen* 6,0 W/7,2 VA			

MABE

Länge: 22,6 cm/8,9"
Durchmesser: 5,9 cm/2,4"
Leitung: 3 m/10'



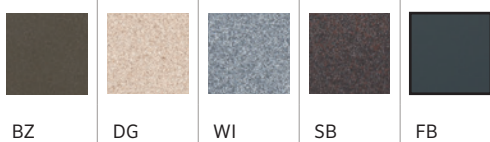
ZUBEHÖR Separat aufgelistet

Name	Code	Name	Code	Name	Code
TreeBox†	TB-XX**	90° Winkelverbindung	ELBW-050-XX**	Hex Leitblech (MR-11)	250015250000
Mini J-Box	MJ-050-XX**	T-Verbinder Anschluss	TMNT-050-XX**	Solite Streulinse (MR-11)	250015420000
Direkte Verbindung	COUP-XX**	Wandplatte, 1-Gang	WP-1G-050-XX**	Flood Linse	Δ-LEDFLENS
Gerader Aufsteiger	YY-R-XX**	Wandplatte, rund	WP-RD-050-XX**	Wide Flood Linse	Δ-LEDWFLENS

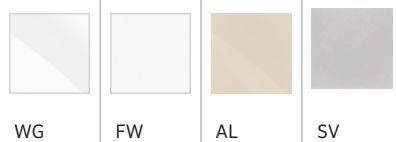
BESTELLBEISPIEL: ▶ JB-1LED-FB = LEUCHTE-LED-AUSFÜHRUNG

° Inklusive Mini-Fassung (MM-050-XX) † Erforderliches Zubehör für CE-Konformität

Pulverbeschichtung - Standard



Pulverbeschichtung - Sonderanfertigung



† Nicht umtauschbar † Mit ZDC Technologie® spezifizierte Leuchten sind nur in eine Ausführung aus Platin verfügbar. Geben Sie bei der Bestellung keine Anzahl an LEDs an.
* möglicherweise eine längere Lieferzeit ** Ausführungscode * Gesamtlumen

DE DESIGNER PLUS



MA8E
 Länge: 24,6 cm/9,7"
 Durchmesser: 7,6 cm/3,0"
 Leitung: 3m/10'



SCHRITT 1	SCHRITT 2	SCHRITT 3	SCHRITT 4	SCHRITT 5	SCHRITT 6
Leuchte	Luxor Option	LED Konfiguration	Verkleidungsoption	Montageoption	Ausführung
DE	[Leer] Zoneneinteilung	3LED 162 Lumen* 4,2 W/4,5 VA	[Leer] ° Verkleidung im 60° Winkel	[Leer] ° Mini-Fassung inkludiert	BZ DG WI FB SB WG* FW** AL**
	ZD Zoneneinteilung/Dimmung	6LED 328 Lumen* 8,2 W/9,7 VA	SS 10 cm/4" Gerade Verkleidung	WM °° Fassadenmontage	
		9LED 344 Lumen* 10,0 W/10,7 VA		e Halterungs- montage	
	ZDC ° Zoneneinteilung/Dimmung/Lichtfarbe	[Leer] ZDC mit 93 Lumen* 9,1 W/11,0 VA			

ZUBEHÖR Separat aufgelistet

Name	Code	Name	Code	Name	Code
TreeBox	TB-XX**	90° Winkelverbindung	ELBW-050-XX**	Hex Leitblech (MR-16)	25001526 0000
Mini J-Box	MJ-050-XX**	T-Verbinder Anschluss	TMNT-050-XX**	Solite Streulinse (MR-16)	250015240000
Direkte Verbindung	COUP-XX**	Wandteller, 1-Gang	WP-1G-050-XX**	Flood Linse	Δ-LEDFLENS
Gerader Aufsteiger	YY-R-XX**	Wandplatte, rund	WP-RD-050-XX**	Wide Flood Linse	Δ-LEDWFLENS

BESTELLBEISPIEL: ▶ **DE-1LED-FB** = LEUCHTE-LED-AUSFÜHRUNG

° Inklusive Mini-Fassung (MM-050-XX) °° Inklusive Mini-Fassung (WM-XX**) † Erforderliches Zubehör für CE-Konformität

RC DESIGNER



MA8E
 Höhe: 8,9 cm/3,5"
 Durchmesser: 14 cm/5,5"
 Freigelegte Tiefe: 0,3 cm/0,1"
 Leitung: 15 cm/6"



SCHRITT 1	SCHRITT 2	SCHRITT 3	SCHRITT 4
Leuchte	Luxor Option	LED Konfiguration	Ausführung
RC	[Leer] Zoneneinteilung	1LED 85 Lumen* 2,0W/2,4 VA	BZ DG WI FB SB WG* FW** AL**
	ZD Zoneneinteilung/Dimmung	3LED 261 Lumen* 4,2 W/4,5 VA	
		6LED 413 Lumen* 7,8 W/9,2 VA	
		9LED 722 Lumen* 11,2 W/13,5 VA	
	ZDC ° Zoneneinteilung/Dimmung/Lichtfarbe	[Leer] 178 Lumen 5,3 W/5,7 VA	

ZUBEHÖR Separat aufgelistet

Name	Code	Name	Code	Name	Code
Hex Leitblech (MR-16)	25001526 0000	Flood Linse	Δ-LEDFLENS	10 cm/4" eingelassenes Down Light Gehäuse (Anz.: 6)	CANR4RICAT
Solite Streulinse (MR-16)	250015240000	Wide Flood Linse	Δ-LEDWFLENS	Abspanntransformator (12 V), Universelle Eingangsspannung (120 V - 233 V)	ST-UV

BESTELLBEISPIEL: ▶ **RC-3LED-FW** = LEUCHTE-LED-AUSFÜHRUNG

† Nicht umtauschbar ° Mit ZDC Technologie® spezifizierte Leuchten sind nur in eine Ausführung aus Platine verfügbar. Geben Sie bei der Bestellung keine Anzahl an LEDs an.
 * Möglicherweise längere Lieferzeit ** Ausführungscode ° Gesamtlumen

LE DESIGNER PLUS



SCHRITT 1	SCHRITT 2	SCHRITT 3	SCHRITT 4	SCHRITT 5
Leuchte	Luxor Option	LED Konfiguration	Internat. Option	Ausführung
LE [◊]	[Leer] Zoneneinteilung	1LED 44 Lumen* 2,0 W/2,4 VA	[Leer] UL-Kabel	BZ DG WI FB SB WG*† FW*† AL*† CU AB* AT* NP*†
	ZD Zoneneinteilung/ Dimmung		e* CE-Kabel	

MABE

Höhe: 8,3 cm/3,3"
Durchmesser: 4,1 cm/1,6"
Leitung: 8 m/26'

BESTELLBEISPIEL: ▶ LE-1LED-BZ = LEUCHTE-LED-AUSFÜHRUNG

◊ Inklusive Selbsthalterung (2500182200000) und Kabel (250021830000)
‡ Erforderliches Zubehör für CE-Konformität



VE DESIGNER PREMIUM



SCHRITT 1	SCHRITT 2	SCHRITT 3	SCHRITT 4	SCHRITT 5	SCHRITT 6
Leuchte	Luxor Option	LED Konfiguration	Internat. Option	Hülsoption	Ausführung
VE [◊]	[Leer] Zoneneinteilung	1LED 90 Lumen* 2,0W/2,4 VA	[Leer] UL-Kabel	[Leer] Standard	BZ DG WI FB SB WG*† FW*† AL*† SV*† CU AB* AT* NP*
	ZD Zoneneinteilung/ Dimmung	3LED 209 Lumen* 4,2 W/4,5 VA	e* CE-Kabel	PS perforierte Hülse	
	ZDC [◊] Zoneneinteilung/ Dimmung/ Lichtfarbe	[Leer] ZDC mit 130 Lumen* 6,0 W/7,2 VA			

MABE

Höhe: 8,3 cm/3,3"
Durchmesser: 5,8 cm/2,3"
Leitung: 8 m/26'

BESTELLBEISPIEL: ▶ VE-ZDC-PS-CU = LEUCHTE-OPTION-PERFORIERTE HÜLSE-AUSFÜHRUNG

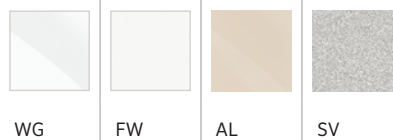
◊ Inklusive Selbsthalterung (2500182200000) und Kabel (250021830000)
‡ Erforderliches Zubehör für CE-Konformität



Pulverbeschichtung - Standard



Pulverbeschichtung - Sonderanfertigung



Metall



† Nicht umtauschbar ◊ Mit ZDC Technologie® spezifizierte Leuchten sind nur in eine Ausführung aus Platin verfügbar. Geben Sie bei der Bestellung keine Anzahl an LEDs an.
* möglicherweise eine längere Lieferzeit ** Ausführungscode * Gesamtlumen

PS DESIGNER PLUS



SCHRITT 1	SCHRITT 2	SCHRITT 3	SCHRITT 4	SCHRITT 5
Leuchte	Luxor Option	LED Konfiguration	Montageoptionen	Ausführung
PS	[Leer] Zoneneinteilung	1LED 66 Lumen* 2,0 W/2,4 VA	[Leer] ° Standard Beschlagteile	BZ DG WI FB SB WG** FW** AL** BS NP** CU BS-AB* BS-AT* CU-AB* CU-AT*
	ZD Zoneneinteilung/Dimmung	3LED 202 Lumen* 4,2 W/4,5 VA	HB °° Halterungen (nur bei Pulverbeschichtung)	
		6LED 367 Lumen* 8,2 W/9,7 VA		
		9LED 398 Lumen* 10,0 W/10,7 VA		
	ZDC ° Zoneneinteilung/Dimmung/Lichtfarbe	[Leer] ZDC mit 174 Lumen* 9,1 W/11,0 VA		

MABE

Durchmesser: 8,1 cm/3,2"
Höhe: 8,4 cm/3,3"
Leitung: 3 m/10'



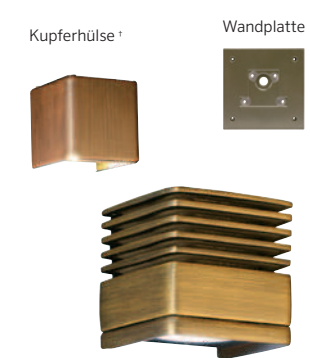
ZUBEHÖR Separat aufgelistet

Name	Code	Name	Code	Name	Code
Wandplatte, PS	WP-RD-PS-XX	Flood Linse	Δ-LEDFLENS	Hex Leitblech (MR-16)	250015260000
Wandplatte, CE†	WP-2G-NL-E-XX**	Wide Flood Linse	Δ-LEDWFLENS	Solite Streulinse (MR-16)	250015240000

BESTELLBEISPIEL: ▶ **PS-ZD-6LED-AB** = LEUCHTE-LUXOR OPTION-LED-AUSFÜHRUNG

°Inkl. Halterungen fürs Gehäuse (250016640000) und Fassadenklammern (250016650000) °Inklusive Selbsthalterung (2500182200000) und Kabel (250021830000) † Erforderliches Zubehör für CE-Konformität

NL DESIGNER PREMIUM



SCHRITT 1	SCHRITT 2	SCHRITT 3	SCHRITT 4
Leuchte	Luxor Option	LED Konfiguration	Ausführung
NL °	[Leer] Zoneneinteilung	1LED 66 Lumen* 2,0 W/2,4 VA	BZ DG WI FB SB WG** FW** AL**
	ZD Zoneneinteilung/Dimmung	3LED 202 Lumen* 4,2 W/4,5 VA	BS NP** CU BS-AB* BS-AT* CU-AB* CU-AT*
		6LED 367 Lumen* 8,2 W/9,7 VA	
		9LED 398 Lumen* 10,0 W/10,7 VA	
	ZDC ° Zoneneinteilung/Dimmung/Lichtfarbe	[Leer] ZDC mit 174 Lumen* 9,1 W/11,0 VA	

MABE

Höhe: 8,4 cm/3,3"
Breite: 8,1 cm/3,2"
Tiefe: 8,6 cm/3,4"
Leitung: 3 m/10'



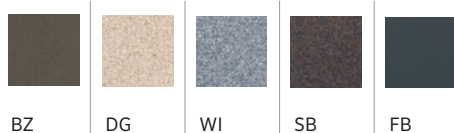
ZUBEHÖR Separat aufgelistet

Name	Code	Name	Code	Name	Code
Wandplatte, NL	WP-2G-NL-XX	Flood Linse	Δ-LEDFLENS	Hex Leitblech (MR-16)	250015260000
Wandplatte, CE†	WP-2G-NL-E-XX**	Wide Flood Linse	Δ-LEDWFLENS	Solite Streulinse (MR-16)	250015240000

BESTELLBEISPIEL: ▶ **NL-3LED-CU-AB** = LEUCHTE-LED-AUSFÜHRUNG

°Inkl. Halterungen fürs Gehäuse (250016730000) und Fassadenklammern (250016740000) † Erforderliches Zubehör für CE-Konformität

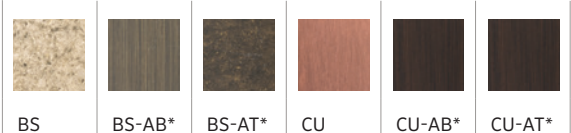
Pulverbeschichtung - Standard



Pulverbeschichtung - Sonderanfertigung



Metall



† Nicht umtauschbar °Mit ZDC Technologie® spezialisierte Leuchten sind nur in eine Ausführung aus Platin verfügbar. Geben Sie bei der Bestellung keine Anzahl an LEDs an.
* möglicherweise eine längere Lieferzeit **Ausführungcode * Gesamtlumen

Lichtqualität ist **LEBENSQUALITÄT**



RS
Scheinwerfer*



SP-A
Wegbeleuchtung*



EX
TRANSFORMATOR
150 W, 15 V
Ausgangsspannung

*Jeder Leuchte wird mit 3 m/10' Kabelverbindung geliefert und ist mit einer FX Luminaire 20 Watt vergleichbaren LED ausgestattet.

DESIGNER SERIE Sonderleuchten

Unsere LED-Sonderleuchten sind für vielfältige und effiziente Lichtlösungen und für spezielle Effekte entwickelt. Sie bieten Designern neue Möglichkeiten um die Objekte in der Umgebung besser in Szene zu setzen.



PE DESIGNER



SCHRITT 1	SCHRITT 2	SCHRITT 3	SCHRITT 4	SCHRITT 5	SCHRITT 6
Leuchte	Luxor Option	LED Konfiguration	Internat. Option	Raster	Ausführung
PE ^o	[Leer] Zoneneinteilung	3LED 127 Lumen* 2,0W/4,5 VA	[Leer] UL-Kabel	RG Ring	CB
	ZD Zoneneinteilung/ Dimmung	6LED 265 Lumen*8,2 W/9,7 VA	e ⁺ CE-Kabel	CW Verkleidung	
		9LED 322 Lumen*10,0 W/10,7 VA			
	ZDC ^o Zoneneinteilung/ Dimmung/ Lichtfarbe	[Leer] ZDC mit 157 Lumen* 9,1 W/11,0 VA			

MABE

Höhe: 23,1 cm/9,1"
Durchmesser: 15,2 cm/6,0"
Leitung: 3 m/10'



PE-3LED-CW-CB



int. e Ausführung

ZUBEHÖR Separat aufgelistet

Name	Code
Transparente Abdeckung	250019030000

BESTELLBEISPIEL: ▶ PE-3LED-RG-CB = LEUCHTE-LED-RASTER-AUSFÜHRUNG

^o Inklusiv 150 mm/6,0" umschaltbarer (gerade/gewinkelt) Leitungshülse (250011630000)
⁺ Erforderliches Zubehör für CE-Konformität

KG DESIGNER PREMIUM



SCHRITT 1	SCHRITT 2	SCHRITT 3	SCHRITT 4	SCHRITT 5
Leuchte	Luxor Option	LED Konfiguration	Internat. Option	Ausführung
KG ^o	[LEER] Zoneneinteilung	3LED 127 Lumen* 2,0 W/4,5 VA	[Leer] UL-Kabel	BZ DG WI FB SB WG* ⁺ FW* ⁺ AL* ⁺ AB* AT* NP* ⁺
	ZD Zoneneinteilung/ Dimmung	6LED 265 Lumen*8,2 W/9,7 VA	e ⁺ CE-Kabel	
		9LED 322 Lumen*10,0 W/10,7 VA		
	ZDC Zoneneinteilung/ Dimmung/ Lichtfarbe	[Leer] ZDC mit 123 Lu- men* 9,1 W/11,0 VA		

MABE

Höhe: 22,6 cm/8,9"
Durchmesser: 5,9 cm/2,4"
Leitung: 3 m/10'

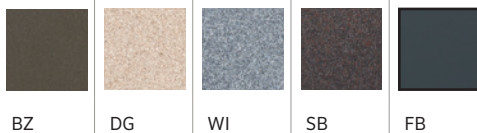


int. e Ausführung

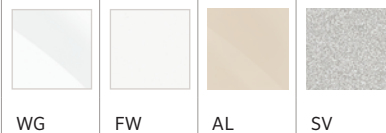
BESTELLBEISPIEL: ▶ KG-9LED-BS = LEUCHTE-LED-AUSFÜHRUNG

^o Inklusiv 150 mm/6,0" umschaltbarer (gerade/gewinkelt) Leitungshülse (250011630000)
⁺ Erforderliches Zubehör für CE-Konformität

Pulverbeschichtung - Standard



Pulverbeschichtung - Sonderanfertigung



Metall



Gemisch



^o Nicht umtauschbar ⁺ Mit ZDC Technologie[®] spezifizierte Leuchten sind nur in eine Ausführung aus Platine verfügbar. Geben Sie bei der Bestellung keine Anzahl an LEDs an.
^{*} Möglicherweise längere Lieferzeit ^{**} Ausführungscode ^{*} Gesamtlumen

FC DESIGNER PREMIUM



SCHRITT 1	SCHRITT 2	SCHRITT 3	SCHRITT 4	SCHRITT 5	SCHRITT 6
Leuchte	Luxor Option	LED Konfiguration	Internat. Option	Blende	Ausführung
FC°	[Leer] Zoneneinteilung	1LED 20-79 Lumen* 2,0 W/2,4 VA	[Leer] UL-Kabel	RG Ring	BZ DG WI FB SB WG** FW** AL** BS AB* AT* NP**
	ZD Zoneneinteilung/Dimmung	3LED 83-185 Lumen* 4,2 W/4,5 VA	e* CE-Kabel	LV Entlüftungsgitter	
		6LED 123-334 Lumen* 8,2 W/9,7 VA		CW Verkleidung	
		9LED 170-419 Lumen* 10,0 W/10,7 VA		GW-90 Ground Wash 90°	
	ZDC* Zoneneinteilung/Dimmung/Lichtfarbe	[Leer] ZDC mit 216 Lumen* 9,1 W/11,0 VA		GW-180 Ground Wash 180°	
				GW-270 Ground Wash 270°	
				GW-360 Ground Wash 360°	

MAßE

Höhe: 12,2cm/4,8"
Durchmesser: 10,2 cm/4,0"
Leitung: 3 m/10'



BESTELLBEISPIEL: ▶ **FC-9LED-BS** = LEUCHTE-LED-RASTER-AUSFÜHRUNG

°Inklusive Konstruktionshülse (250014260000) ‡ Erforderliches Zubehör für CE-Konformität

BQ DESIGNER PREMIUM



SCHRITT 1	SCHRITT 2	SCHRITT 3	SCHRITT 4
Leuchte	Luxor Option	LED Konfiguration	Ausführung
BQ	[Leer] Zoneneinteilung	1LED 82 Lumen* 2,0 W/2,4 VA	SS
	ZD Zoneneinteilung/Dimmung		

MAßE

Armlänge: 61,0 cm/24,0"
Durchmesser: 9,4 cm/3,6"
Leitung: 3 m/10'



ZUBEHÖR Separat aufgelistet

Name	Code
Mini-Transformator, 6 W	MT6W

BESTELLBEISPIEL: ▶ **BQ-1LED-SS** = LEUCHTE-LED-AUSFÜHRUNG

Pulverbeschichtung - Standard					Pulverbeschichtung - Sonderanfertigung			Metall				
BZ	DG	WI	SB	FB	WG	FW	AL	BS	AB*	AT*	NP*	SS

† Nicht umtauschbar ° Mit ZDC Technologie® spezialisierte Leuchten sind nur in eine Ausführung aus Platin verfügbar. Geben Sie bei der Bestellung keine Anzahl an LEDs an.
* möglicherweise eine längere Lieferzeit ** Ausführungscode * Gesamtlumen

LP DESIGNER PREMIUM



SCHRITT 1	SCHRITT 2	SCHRITT 3	SCHRITT 4	SCHRITT 5	SCHRITT 6
Leuchte	Luxor Option	LED Konfiguration	Internat. Option	Kabelverbindung	Ausführung
LP[◊]	[Leer] Zoneneinteilung	1LED 74 Lumen* 2,0W/2,4 VA	[Leer] UL-Kabel	[Leer] 9 m/30' Leitung	BS
	ZD Zoneneinteilung/ Dimmung	3LED 173 Lumen* 4,2 W/4,5 VA	e⁺ CE-Kabel	XL 30 mm/ 100' Leitung	
	ZDC[◊] Zoneneinteilung/ Dimmung/ Lichtfarbe	[Leer] ZDC mit 147 Lumen* 6,0 W/7,2 VA			

MAßE

Höhe: 4,8 cm/1,9"
 Durchmesser: 6,9 cm/2,7"
 Basisdurchmesser:
 10,2 cm/4,0"



int. e Ausführung

BESTELLBEISPIEL: ▶ **LP-ZDC-XL-BS** = LEUCHTE-LED-LANGE LEITUNG-AUSFÜHRUNG

◊ Inklusive Stütze (250022480000) † Erforderliches Zubehör für CE-Konformität

LL DESIGNER PREMIUM



SCHRITT 1	SCHRITT 2	SCHRITT 3	SCHRITT 4	SCHRITT 5	SCHRITT 6
Leuchte	Luxor Option	LED Konfiguration	Internat. Option	Ausführung	Kabel
LL[◊]	[Leer] Zoneneinteilung	1LED 75 Lumens* 2.0W/2.4VA	[Leer] UL-Kabel	BS	[blank] 9 m/30' Leitung
	ZD Zoneneinteilung/ Dimmung	3LED 133 Lumen* 4,2 W/4,5 VA	e⁺ CE-Kabel		100 30 mm/ 100' Leitung
		6LED 292 Lumen*8,2 W/9,7 VA			
		9LED 378 Lumen*10,0 W/10,7 VA			
	ZDC Zoneneinteilung/ Dimmung/ Lichtfarbe	[Leer] ZDC mit 141 Lumen* 9,1 W/11,0 VA			

MAßE

Länge: 10,2 cm /4,0"
 Durchmesser: 8,1 cm/3,2"



int. e Ausführung

BESTELLBEISPIEL: ▶ **LL-ZDC-BS** = LEUCHTE-LED-AUSFÜHRUNG-LANGE LEITUNG

◊ Inklusive Edelstahlstütze (250010880000) † Erforderliches Zubehör für CE-Konformität

Metall



BS

† Nicht umtauschbar ◊ Mit ZDC Technologie® spezifizierte Leuchten sind nur in eine Ausführung aus Platine verfügbar. Geben Sie bei der Bestellung keine Anzahl an LEDs an.
 * Möglicherweise längere Lieferzeit ** Ausführungscode * Gesamtlumen

STANDARD SERIE Akzentleuchten

Die warme Lichtfarbe der FX Leuchten sorgt für originelle Akzente im Blattwerk, visuelle Highlights und betont Mauerwerke oder Skulpturen. Sie können zwischen den Ausführungen: Pulverbeschichtung, Messing oder Kupfer auswählen.



RS STANDARD

Länge der Verkleidung



SCHRITT 1	SCHRITT 2	SCHRITT 3	SCHRITT 4	SCHRITT 5
Leuchte	Leuchtmittel	Internat. Option	Verkleidungsoption	Ausführung
RS°	LED20WFL 261 Lumen* 4,0 W/4,3 VA	[Leer] 14-15 mm/1/2" Gewinde	[Leer] Verkleidung im 15° Winkel	BZ FB
	LED35WFL 337 Lumen* 5,0 W/5,4 VA		LS Länge der Verkleidung im 45° Winkel	
	ZD35WFL 337 Lumen* 5,0 W/5,4 VA Zoneneinteilung/ Dimmung mit Luxor®			
	NL Keine Leuchtmittel			
	20 20W Halogen			
	35 35W Halogen			
	50 50W Halogen			

MABE

Durchmesser: 6,4 cm/2,5"
 Höhe: 18,8 cm/7,5"
 Leuchtmittel: MR-16
 Leitung: 3 m/10'



ZUBEHÖR Separat aufgelistet

Name	Code	Name	Code	Name	Code
Bodenmontage†	GM-XX**	Direkte Verbindung	COUP-XX**	Solite Streulinse (MR-16)	250015240000
SJ-Box	SJ-XX**	90° Winkel	ELBW-050-XX**	Mattierte Linse (MR-16)	250015170000
Post Mount	PM-XX**	T - Verbinder Anschluss	TMNT-050-XX**	ProAim™ Knarren Bolzen	PARS
Mini-Fassung	MM-050-XX	Direkte Aufsteiger	YY-R-XX**	Hex Leitblech (MR-16)	250015260000

BESTELLBEISPIEL: ▶ **RS-LED20WFL-LS-BZ** = LEUCHE-LAMPE-OPTION-AUSFÜHRUNG

◊ Inkludierter Super Slot Bolzen (753900) † Erforderliches Zubehör für CE-Konformität

SI STANDARD PLUS

Lange Verkleidung



SCHRITT 1	SCHRITT 2	SCHRITT 3	SCHRITT 4
Leuchte	Leuchtmittel	Verkleidungsoption	Ausführung
SI°	NL kein Leuchtmittel	[Leer] Verkleidung im 15° Winkel	BZ DG WI FB SB WG** FW** AL**†
	20 20W Xenon	LS Länge der Verkleidung im 45° Winkel	
	35 35W Xenon		

MABE

Höhe: 18,8 cm/7,5"
 Durchmesser: 6,4 cm/2,5"
 Leuchtmittel: G4
 Leitung: 3 m/10'



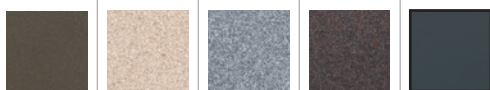
ZUBEHÖR Separat aufgelistet

Name	Code	Name	Code	Name	Code
Mini J-Box	MJ-050-XX**	Direkte Verbindung	COUP-XX**	Solite Streulinse (MR-16)	250015240000
SJ-Box	SJ-XX**	90° Winkelverbinder	ELBW-050-XX**	Mattierte Linse (MR-16)	250015170000
Post Mount	PM-XX**	T - Verbinder Anschluss	TMNT-050-XX**	ProAim™ Knarren Bolzen	PARS
Mini-Fassung	MM-050-XX	Direkte Aufsteiger	YY-R-XX**	Hex Leitblech (MR-16)	250015260000

BESTELLBEISPIEL: ▶ **SI-20-BS** = LEUCHE-LED-AUSFÜHRUNG

◊ Inkludierter Super Slot Bolzen (753900)

Pulverbeschichtung - Standard



BZ DG WI SB FB

Pulverbeschichtung - Sonderanfertigung



WG FW AL

† Nicht umtauschbar ** Möglicherweise eine längere Lieferzeit ** Ausführungscode * Gesamtlumen

MU STANDARD PLUS


Länge der Verkleidung

SCHRITT 1	SCHRITT 2	SCHRITT 3	SCHRITT 4	SCHRITT 5
Leuchte	Leuchtmittel	Internat. Option	Verkleidungsoption	Ausführungscode
MU°	LED20WFL 261 Lumen* 4,0 W/4,3 VA	[Leer] 14/15 mm/ ½" Gewinde	[Leer] Verkleidung im 15° Winkel	BZ DG WI FB SB WG** FW** AL**
	LED35WFL 337 Lumen* 5,0 W/5,4 VA	e+ K-Armatur	LS Länge der Verkleidung im 45° Winkel	
	ZD35WFL 337 Lumen* 5,0 W/5,4 VA Zonenein- teilung/Dimmung mit Luxor®			
NL	keine Leuchtmittel			
20	20W Halogen			
35	35W Halogen			

MAßE

Höhe: 19,1 cm/7,5"
Länge der Verkleidung:
22,1 cm/8,7"
Durchmesser: 6,1 cm/2,4"
Leuchtmittel: MR-16
Leitung: 3 m/10'



MU-NL-LS-BZ int. e Ausführung

ZUBEHÖR Separat aufgelistet

Name	Code	Name	Code	Name	Code
Mini J-Box	MJ-050-XX**	Direkte Verbinder	COUP-XX**	Solite Streulinse (MR-16)	250015240000
VersaBox	VB-050-XX**	90° Winkelverbinder	ELBW-050-XX**	Mattierte Linse (MR-16)	250015170000
SJ-Box	SJ-XX**	TT - Verbinder Anschluss	TMNT-050-XX**	Aussparungsring (MR-16)	RRMR16
Post Mount	PM-XX**	Direkte Aufsteiger	YY-R-XX**	ProAim™ Knarren Bolzen	PARS
Mini Fassung	MM-050-XX	Hex Leitblech (MR-16)	250015260000		

BESTELLBEISPIEL: ▶ MU-LED20WFL-BZ = LEUCHTE-LEUCHTMITTEL-AUSFÜHRUNG

° Enthält Super Slot Bolzen (753900) † Erforderliches Zubehör für CE-Konformität

LO STANDARD PREMIUM


Länge der Verkleidung

SCHRITT 1	SCHRITT 2	SCHRITT 3	SCHRITT 4
Leuchte	Leuchtmittel	Verkleidungsoption	Ausführung
LO°	NL keine Leuchtmittel	[Leer] Parallelschnitt Verkleidung	BS NP**
	20 20W Halogen	LS Länge der Verkleidung im Vergleich 45° Winkel	
	35 35W Halogen		
	50 50W Halogen		

MAßE

Höhe: 15,2 cm/6,0"
Durchmesser: 5,7 cm/2,3"
Leuchtmittel: MR-16
Leitung: 3 m/10'



GM-XX

ZUBEHÖR Separat aufgelistet

Name	Code	Name	Code	Name	Code
Bodenmontage†	GM-XX**	Kupferaufsteiger mit Verbindung	YY-R-GT-XX**	Aussparungsring (MR-16)	RRMR16
VersaBox	VB-050-XX**	Hex Leitblech (MR-16)	250015260000	ProAim™ Knarren Bolzen	PARS
SJ-Box	SJ-XX**	Solite Streulinse (MR-16)	250015240000	Rinnenmontage	GM-SS

BESTELLBEISPIEL: ▶ LO-20-BS = LEUCHTE-LED-AUSFÜHRUNG

° Enthält Super Slot Bolzen (753900) † Erforderliches Zubehör für CE-Konformität

Pulverbeschichtung - Standard



BZ DG WI SB FB

Pulverbeschichtung - Sonderanfertigung



WG FW AL

Metall



BS NP*

† Nicht umtauschbar ** Möglicherweise eine längere Lieferzeit ** Ausführungscode * Gesamtlumen

MR STANDARD PREMIUM

Länge der Verkleidung



SCHRITT 1	SCHRITT 2		SCHRITT 3		SCHRITT 4
Leuchte	Leuchtmittel		Verkleidungsoption		Ausführung
MR	NL	keine Leuchtmittel	[Leer]	2.5 cm/1" Gerade Verkleidung	CU NP**
	20	20W Halogen	LS	Länge der Verkleidung im Vergleich 45° Winkel	

MABE

Durchmesser: 5,1 cm/2,0"
 Höhe: 17,8 cm/7,0"
 Leuchtmittel: MR-11
 Leitung: 3 m/10'



ZUBEHÖR Separat aufgelistet

Name	Code	Name	Code	Name	Code
Post Mount	PM-XX**	Aufsteiger aus Kupfer mit Verbindung	YYΔ-R-GT-XX**	ProAim™ Knarren Bolzen	PARS
VersaBox	VB-050-XX**	Rinnenmontage	GM-SS	Solite Streulinse (MR-16)	250015240000
SJ-Box	SJ-XX**	Hex Leitblech (MR-16)	250015260000	Milchglass Linse (MR-16)	250015170000

BESTELLBEISPIEL: ▶ **MR-LED20WFL-CU** = LEUCHTKÖRPER-LAMPE-AUSFÜHRUNG

◊ Inkludierter Super Slot Bolzen (753900)

LR STANDARD PREMIUM

Länge der Verkleidung



SCHRITT 1	SCHRITT 2		SCHRITT 3	SCHRITT 4
Leuchte	Leuchtmittel		Verkleidungsoption	Ausführung
LR◊	NL	kein Leuchtmittel	[Leer]	CU NP**
	20	20W Halogen	LS	
	35	35W Halogen		
	50	50W Halogen		
	LED20WFL	261 Lumen* 4,0 W/4,3 VA		
	LED35WFL	337 Lumen* 5,0 W/5,4 VA		
	ZD35WFL	337 Lumen* 5,0 W/5,4 VA Zoneneinteilung/Dimmung mit Luxor®		

MABE

Durchmesser: 8,1 cm/3,2"
 Höhe: 8,4 cm/3,3"
 Leuchtmittel : MR-16
 Leitung: 3 m/10'



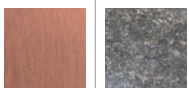
ZUBEHÖR Separat aufgelistet

Name	Code	Name	Code	Name	Code
Bodenmontage‡	GM-XX**	Aufsteiger aus Kupfer mit Verbindung	YYΔ-R-GT-XX**	ProAim™ Knarren Bolzen	PARS
VersaBox	VB-050-XX**	Rinnenmontage	GM-SS	Solite Streulinse (MR-16)	250015240000
SJ-Box	SJ-XX**	Hex Leitblech (MR-16)	250015260000	Milchglass Linse (MR-16)	250015170000

BESTELLBEISPIEL: ▶ **LR-LED20WFL-CU** = LEUCHE-LEUCHTMITTEL-AUSFÜHRUNG

◊ Inkludierter Super Slot Bolzen (753900) ‡ Erforderliches Zubehör für CE-Konformität

Metall



CU

NP*

† Nicht umtauschbar ** Möglicherweise eine längere Lieferzeit ** Ausführungscode * Gesamtlumen

C-UL STANDARD PLUS



SCHRITT 1	SCHRITT 2	SCHRITT 3	SCHRITT 4
Leuchte	Leuchtmittel	Verkleidungsoption	Ausführung
C-UL [◊]	LED20WFL 261 Lumen*4,0 W/4,3 VA	AS Verstellbare Verkleidung	AB
	LED35WFL 337 Lumen*5,0 W/5,4 VA		

MAßE

Höhe: 16,5 cm/6,5"
 Durchmesser: 10,2 cm/4,0"
 Leuchtmittel: MR-16
 Leitung: 3 m/10'



C-UL-LED20WFL-AS-AB



ZUBEHÖR Separat aufgelistet

Name	Code	Name	Code	Name	Code
Post Mount	PM-XX**	SJ-Box	SJ-XX**	Aufsteiger aus Kupfer mit Verbindung	YY-R-GT-XX**
VersaBox	VB-050-XX**	Rinnenmontage	GM-SS	ProAim™ Knarren Bolzen	PARS

BESTELLBEISPIEL: ▶ **C-UL-LED20WFL-AS-AB** = LEUCHTE-LEUCHTMITTEL-VERKLEIDUNGSOPTION-AUSFÜHRUNG

◊ Inklusive Long Slot Bolzen (250015840000)

C-WW STANDARD PLUS



SCHRITT 1	SCHRITT 2	SCHRITT 3
Leuchte	Leuchtmittel	Ausführung
C-WW [◊]	LED20W 1,6 W LED	AB

MAßE

Höhe: 16,5 cm/6,5"
 Breite: 10,2 cm/4,0"
 Leuchtmittel: G4
 Leitung: 3 m/10'



C-WW-LED20W-AB



ZUBEHÖR Separat aufgelistet

Name	Code	Name	Code	Name	Code
Post Mount	PM-XX**	Aufsteiger aus Kupfer mit Verbindung	YY-R-GT-XX**	Aussparungsring (MR-16)	RRMR16
VersaBox	VB-050-XX**	Rinnenmontage	GM-SS	ProAim™ Knarren Bolzen	PARS
SJ-Box	SJ-XX**				

BESTELLBEISPIEL: ▶ **SI-20-BS** = LEUCHTE-LED-AUSFÜHRUNG

◊ Enthält Super Slot Bolzen (753900)

Metall



AB

† Nicht umtauschbar ** Möglicherweise eine längere Lieferzeit ** Ausführungscode * Gesamtlumen

MP STANDARD PLUS



SCHRITT 1	SCHRITT 2	SCHRITT 3
Leuchte	Leuchtmittel	Ausführung
MP [†]	NL kein Leuchtmittel	BZ DG WI FB SB WG* [†] FW* [†] AL* [†]
	20 20W Halogen	

MABE

Höhe: 12,7 cm/5,0"
Durchmesser: 4,1 cm/1,6"
Leuchtmittel: MR-11
Leitung: 3 m/10'



ZUBEHÖR Separat aufgelistet

Name	Code	Name	Code	Name	Code
Mini J-Box	MJ-050-XX**	Direkte Verbindung	COUP-XX**	Hex Leitblech (MR-11)	250015250000
VersaBox	VB-050-XX**	90° Winkelverbindung	ELBW-050-XX**	Solite Streulinse (MR-11)	250015420000
SJ-Box	SJ-XX**	T - Verbinder	TMNT-050-XX**	Milchglass Linse (MR-16)	250010480000
Post Mount	PM-XX**	Direkte Aufsteiger	YY-R-XX**	Mini-Fassung	MM-050-XX

BESTELLBEISPIEL: ▶ MP-20-DG = LEUCHTE-LEUCHTMITTEL-AUSFÜHRUNG

◊ Enthält Super Slot Bolzen (753900)

RL STANDARD PREMIUM



SCHRITT 1	SCHRITT 2	SCHRITT 3
Leuchte	Leuchtmittel	Ausführung
RL [†]	NL kein Leuchtmittel	BZ DG WI FB SB WG* [†] FW* [†] AL* [†] CU NP* [†]
	20 20W Xenon	
	LED20W 1,6W LED	

MABE

Höhe: 16,5 cm/6,5"
Durchmesser: 10,2 cm/4,0"
Leuchtmittel: G4
Leitung: 3 m/10'



ZUBEHÖR Separat aufgelistet

Name	Code	Name	Code	Name	Code
Post Mount	PM-XX**	SJ-Box	SJ-XX**	Aufsteiger aus Kupfer mit Verbindung	YY-R-GT-XX**
VersaBox	VB-050-XX**	Rinnenmontage	GM-SS	ProAim™ Knarren Bolzen	PARS

BESTELLBEISPIEL: ▶ RL-20-CU = LEUCHTE-LEUCHTMITTEL-AUSFÜHRUNG

◊ Inklusive Super Slot Bolzen (753900)

Pulverbeschichtung - Standard



Pulverbeschichtung - Sonderanfertigung



Metall



† Nicht umtauschbar ** Möglicherweise eine längere Lieferzeit ** Ausführungscode * Gesamtlumen

STANDARD SERIE Wegleuchten

Die FX Wegleuchten bieten ein optimales Licht für Fußwege und setzen die gesamte Umgebung in Szene. Die Produkte sind in verschiedenen Stilrichtungen erhältlich, aus Metall oder mit Pulverbeschichtung, passend zu Ihren Anforderungen.



SP STANDARD PREMIUM



SCHRITT 1	SCHRITT 2	SCHRITT 3	SCHRITT 4
Leuchte	Leuchtmittel	Stufenhöhe	Ausführung
SP [°]	LED20W 1,6W LED	8R 20 cm/8" Aufsteiger	BZ DG WI FB SB WG*† FW*† AL*† CU AB* AT* NP*†
	NL kein Leuchtmittel	12R 30 cm/12" Aufsteiger	
	10 10W Halogen	18R 45 cm/18" Aufsteiger	
	20 20W Halogen	24R 61 cm/24" Aufsteiger	
		36R 91 cm/36" Aufsteiger	

MAßE

Höhe: 39,4 cm/15,5"[†]
 Durchmesser: 11,9 cm/4,7"
 Durchmesser des Aufsteigers:
 19 mm/¾"
 Leuchtmittel: G4
 Leitung: 3 m/10'



ZUBEHÖR Separat aufgelistet

Name	Code	Name	Code	Name	Code
Bodenmontage‡	GM-XX**	Grundplatte	GM-050-XX**	ProAim™ Bolzen	PARS
Post Mount	PM-XX**	3-zackiger Bolzen	250020020000		
VersaBox	VB-050-XX**	Aufsteiger aus Kupfer mit Verbindung	YY-R-GT-XX**		

BESTELLBEISPIEL: ▶ SP-20-12R-CU = LEUCHTE-LAMPE-AUFSTEIGER-AUSFÜHRUNG

° Inklusive Super Slot Bolzen (753900) § für alle weiteren Informationen zum Preis und Verfügbarkeit steht Ihnen unsere Kundenservice jederzeit frei zur Verfügung. ‡ Erforderliches Zubehör für CE-Konformität

SP-A STANDARD



SCHRITT 1	SCHRITT 2	SCHRITT 3	SCHRITT 4
Leuchte	Leuchtmittel	Stufenhöhe	Ausführung
SP-A [°]	LED20W 1,6W LED	8R 20 cm/8" Aufsteiger	BZ DG WI FB SB WG*† FW*† AL*†
		12R 30 cm/12" Aufsteiger	
		18R 45 cm/18" Aufsteiger	
		24R 61 cm/24" Aufsteiger	
		36R 31 cm/36" Aufsteiger	

MAßE

Höhe: 41,2 cm/16,2"[†]
 Durchmesser des Aufsteigers:
 19 mm/¾"
 Leuchtmittel: G4
 Leitung: 3 m/10'



ZUBEHÖR Separat aufgelistet

Name	Code	Name	Code	Name	Code
Bodenmontage‡	GM-XX**	Grundplatte	GM-050-XX**	ProAim™ Knarren Bolzen	PARS
Post Mount	PM-XX**	3-zackiger Bolzen	250020020000		
VersaBox	VB-050-XX**	Aufsteiger aus Kupfer mit Verbindung	YY-R-GT-XX**		

BESTELLBEISPIEL: ▶ SP-A-LED20W-12R-BZ = LEUCHTE-LEUCHTMITTEL-AUFSTEIGER-AUSFÜHRUNG

° Inklusive Super Slot Bolzen (753900) § für alle weiteren Informationen zum Preis und Verfügbarkeit steht Ihnen unsere Kundenservice jederzeit frei zur Verfügung. ‡ Erforderliches Zubehör für CE-Konformität

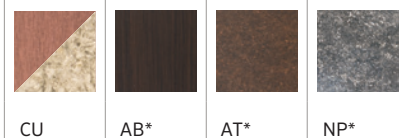
Pulverbeschichtung - Standard



Pulverbeschichtung - Sonderanfertigung



Metall



† Nicht umtauschbar * Benötigen möglicherweise eine längere Lieferzeit ** Ausführungscode ‡ Mit einem 30 cm/12" Aufsteiger * Gesamtlumen

Petite (Kurzgröße) **STANDARD PREMIUM**

Allgemein
 Durchmesser des Aufsteigers: 19 mm/¾"
 Leuchte: G4
 Leitung: 3 m/10'



BD

MABE
 Gesamthöhe: 39,4 cm/15,5"[±]
 Freigelegte Breite: 11,9 cm/4,7"



AP

MABE
 Gesamthöhe: 38,1 cm/15,0"[±]
 Freigelegte Breite: 9,9 cm/3,9"



PF

MABE
 Gesamthöhe: 38,1 cm/15"[±]
 Freigelegte Breite: 12,7 cm/5"



PR

MABE
 Gesamthöhe: 38,1 cm/15"[±]
 Freigelegte Breite: 9,7 cm/3,8"



SC

MABE
 Gesamthöhe: 39,4 cm/15,5"[±]
 Freigelegte Breite: 11,9 cm/4,7"



SCHRITT 1	SCHRITT 2	SCHRITT 3	SCHRITT 4
Leuchte	Leuchtmittel	Stufenhöhe	Ausführung
BD [◊] AP [◊] PF [◊] PR [◊] SC [◊]	NL kein Leuchtmittel	8R 20 cm/8" Aufsteiger	BZ DG WI SB FB
	10 10W Xenon	12R 30 cm/12" Aufsteiger	WG*† FW*† AL*†
	20 20W Xenon	18R 45 cm/18" Aufsteiger	CU NP*†
		24R 61 cm/24" Aufsteiger	
		36R 91 cm/36" Aufsteiger	

ZUBEHÖR Separat aufgelistet

Name	Code	Name	Code	Name	Code
Bodenmontage‡	GM-XX**	ProAim™ Knarren Bolzen	PARS	Grundplatte	GM-050-XX**
Post Mount	PM-XX**	Direkte Verbindung	COUP-XX**	3-zackiger Bolzen	250020020000
VersaBox	VB-050-XX**	Aufsteiger aus Kupfer mit Verbindung	YY-R-GT-XX**		

BESTELLBEISPIEL: ▶ **BD-20-18R-CU** = LEUCHTE- LEUCHTMITTEL-AUFSTEIGERHÖHE-AUSFÜHRUNG

◊ Enthält Super Slot Bolzen (753900) ‡ Erforderliches Zubehör für CE-Konformität

Metall		Pulverbeschichtung - Standard					Pulverbeschichtung - Sonderanfertigung		
NP	CU	BZ	DG	WI	SB	FB	WG	FW	AL

† Nicht umtauschbar * Möglicherweise eine längere Lieferzeit ** Ausführungscode ‡ Mit einem 30 cm/12" Aufsteiger * Gesamtlumen

Grand **STANDARD PREMIUM**



CB

MABE
Gesamthöhe: 41,2 cm/16,2"[±]
Freigelegte Breite: 18,8 cm/7,4"



AN

MABE
Gesamthöhe: 41,9 cm/16,5"[±]
Freigelegte Breite: 16 cm/6,3"



DM

MABE
Gesamthöhe: 41,2 cm/16,2"[±]
Freigelegte Breite: 18 cm/7,1"



CV

MABE
Gesamthöhe: 40,1 cm/15,8"[±]
Freigelegte Breite: 18,3 cm/7,4"



CA

MABE
Gesamthöhe: 41,2 cm/16,2"[±]
Freigelegte Breite: 18,8 cm/7,4"



DL

MABE
Gesamthöhe: 41,2 cm/16,2"[±]
Freigelegte Breite: 16 m/6,3"

SCHRITT 1	SCHRITT 2	SCHRITT 3	SCHRITT 4
Leuchte	Leuchtmittel	Aufsteigeroptionen	Ausführung
CB° AN° DM° CV° CA°	NL kein Leuchtmittel	8R 20 cm/8" Aufsteiger	BZ DG WI SB FB WG*† FW*† AL*† CU NP*† SKUs auswählen : AB AT
	10 10W Xenon	12R 30 cm/12" Aufsteiger	
	20 20W Xenon	18R 45 cm/18" Aufsteiger	
		24R 61 cm/24" Aufsteiger	
		36R 91 cm/36" Aufsteiger	

Allgemein
Aufsteiger: 19 mm/¾"
Leuchtmittel: G4
Leitung: 3 m/10'



GM-XX

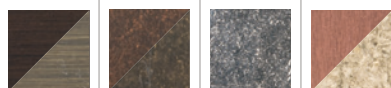
ZUBEHÖR Separat aufgelistet

Name	Code	Name	Code	Name	Code
Bodenmontage‡	GM-XX**	ProAim™ Knarren Bolzen	PARS	3-zackiger Bolzen	250020020000
Post Mount	PM-XX**	Aufsteiger aus Kupfer mit Verbindung	YY-R-GT-XX**		
VersaBox	VB-050-XX**	Grundplatte	GM-050-XX**		

BESTELLBEISPIEL: ▶ CB-10-12R-CU = LEUCHTE-LEUCHTMITTEL-AUFSTEIGERHÖHE-AUSFÜHRUNG

° Inklusiv Lang Loch -Bolzen (250015840000) ‡ Erforderliches Zubehör für CE-Konformität

Metall



AB* AT* NP CU

Pulverbeschichtung - Standard



BZ DG WI SB FB

Pulverbeschichtung - Sonderanfertigung



WG FW AL

† Nicht umtauschbar * Möglicherweise eine längere Lieferzeit ** Ausführungscode ‡ Mit einem 30 cm/12" Aufsteiger * Gesamtlumen

DP STANDARD PREMIUM



SCHRITT 1	SCHRITT 2		SCHRITT 3		SCHRITT 4
Leuchte	Leuchtmittel		Aufsteigerhöhe		Ausführung
DP [°]	NL	kein Leuchtmittel	8R	20 cm/8" Aufsteiger	BZ DG WI FB SB WG** FW** AL** CU NP**
	10	10W Halogen	12R	30 cm/12" Aufsteiger	
			18R	45 cm/18" Aufsteiger	
			24R	61 cm/24" Aufsteiger	

MAßE

Höhe: 34,3 cm/13,5"[±]
 Durchmesser: 7,4 cm/2,9"
 Durchmesser des Aufsteigers:
 13 mm/1/2"
 Leuchtmittel: G4
 Leitung: 3 m/10'



ZUBEHÖR Separat aufgelistet

Name	Code	Name	Code	Name	Code
Bodenmontage‡	GM-XX**	Aufsteiger aus Kupfer mit Verbindung	YY-R-GT-XX**	Gerade Verbindung aus Aluminium	COUP-XX**
Post Mount	PM-XX**	3-zackiger Bolzen	250020020000	ProAim™ Knarren Bolzen	PARS
VersaBox	VB-050-XX**	Grundplatte	GM-050-XX**		

BESTELLBEISPIEL: ▶ DP-10-18R-CU = LEUCHE-LEUCHTMITTEL-AUFSTEIGER-AUSFÜHRUNG

[°] Enthält Super Slot Bolzen (753900) ‡ Erforderliches Zubehör für CE-Konformität

GN STANDARD PREMIUM



SCHRITT 1	SCHRITT 2		SCHRITT 3		SCHRITT 4
Leuchte	Leuchtmittel		Stufenhöhe		Ausführung
GN [°]	NL	kein Leuchtmittel	12R	30 cm/12" Aufsteiger	BZ DG WI FB SB WG** FW** AL** CU NP**
	20	10W Halogen	18R	45 cm/18" Aufsteiger	
	35	35W Halogen	24R	61 cm/24" Aufsteiger	
			36R	91 cm/36" Aufsteiger	

MAßE

Höhe: 57,2 cm/22,5"
 (mit 18" Aufsteiger)
 Durchmesser: 25,4 cm/10,0"
 Durchmesser des Aufsteigers:
 46 cm/1 1/4"
 Leuchtmittel: G4
 Leitung: 3 m/10'



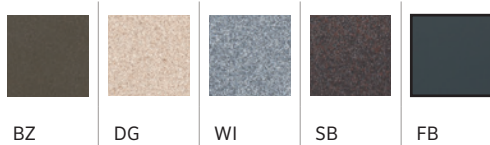
ZUBEHÖR Separat aufgelistet

Name	Code	Name	Code	Name	Code
Bodenmontage‡	GM-XX**	Aufsteiger aus Kupfer mit Verbindung	YY-R-GT-XX**	VersaBox	VB-050-XX**
Post Mount	PM-XX**	3-zackiger Bolzen	250020020000	ProAim™ Knarren Bolzen	PARS

BESTELLBEISPIEL: ▶ GN-35-24R-CU = LEUCHE-LEUCHTMITTEL-AUFSTEIGER-AUSFÜHRUNG

[°] Inklusive Long Slot Bolzen (250015840000) ‡ Erforderliches Zubehör für CE-Konformität

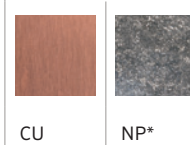
Pulverbeschichtung - Standard



Pulverbeschichtung - Sonderanfertigung



Metall



† Nicht umtauschbar * Möglicherweise eine längere Lieferzeit ** Ausführungscode ‡ Mit einem 30 cm/12" Aufsteiger * Gesamtlumen

PL STANDARD PLUS



SCHRITT 1	SCHRITT 2	SCHRITT 3		SCHRITT 4
Leuchte	Leuchtmittel	Stufenhöhe		Ausführung
PL [◊]	LED20W 1,6W LED	8R	20 cm/8" Aufsteiger	BZ DG WI FB SB WG*† FW*† AL*†
	NL Kein Leuchtmittel	12R	30 cm/12" Aufsteiger	
		18R	45 cm/18" Aufsteiger	
		24R	61 cm/24" Aufsteiger	
		30R	76 cm/30" Aufsteiger	
		36R	91 cm/36" Aufsteiger	

MABE

Höhe: 38,1 cm/15,0"^{**}
 Durchmesser: 15,2 cm/6,0"
 Durchmesser des Aufsteigers:
 19 mm/¾"
 Leuchtmittel: G4
 Leitung: 2,7 m/9'



PL-LED20W-12R-BZ

ZUBEHÖR Separat aufgelistet

Name	Code	Name	Code	Name	Code
SJ-Box	SJ-XX**	Direkte Verbinder	COUP-XX**	ProAim™ Knarren Bolzen	PARS
Post Mount	PM-XX**	Aufsteiger aus Aluminium	YY-R-XX**	Grundplatte	GM-050-XX**
VersaBox	VB-050-XX**	3-zackiger Bolzen	250020020000	Bodenmontage‡	GM-XX

BESTELLBEISPIEL: ▶ **DP-10-18R-CU** = LEUCHTE-LEUCHTMITTEL-AUFSTEIGER-AUSFÜHRUNG

◊ Inklusive Long Slot Bolzen (250015840000) ‡ Erforderliches Zubehör für CE-Konformität

TM STANDARD PLUS



SCHRITT 1	SCHRITT 2	SCHRITT 3		SCHRITT 4
Leuchte	Leuchtmittel	Stufenhöhe		Ausführung
TM [◊]	LED20W 1,6 W LED	8R	8" Aufsteiger	BZ DG WI FB SB WG*† FW*† AL*†
	NL Kein Leuchtmittel	12R	12" Aufsteiger	
		18R	18" Aufsteiger	
		24R	24" Aufsteiger	
		30R	30" Aufsteiger	
		36R	36" Aufsteiger	

ABMESSUNGEN

Höhe: 38,1 cm/15,0"^{**}
 Durchmesser: 12,7 cm/5,0"
 Durchmesser des Aufsteigers:
 19 mm/¾"
 Leuchtmittel: G4
 Leitung: 2,7 m/9'



TM-LED20W-12R-BZ

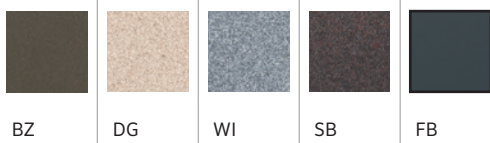
ZUBEHÖR Separat angeben

Name	Code	Name	Code	Name	Code
SJ-Box	SJ-XX**	Direkte Verbinder	COUP-XX**	ProAim™ Knarren Bolzen	PARS
Post Mount	PM-XX**	Aufsteiger aus Aluminium	YY-R-XX**	Grundplatte	GM-050-XX**
VersaBox	VB-050-XX**	3-zackiger Bolzen	250020020000	Bodenmontage‡	GM-XX

BESTELLBEISPIEL: ▶ **DP-10-18R-CU** = LEUCHTE-LEUCHTMITTEL-AUFSTEIGER-AUSFÜHRUNG

◊ Inklusive Lang Loch-Bolzen (250015840000) ‡ Erforderliches Zubehör für CE-Konformität

Pulverbeschichtung - Standard



Pulverbeschichtung - Sonderanfertigung



†Nicht umtauschbar * Möglicherweise eine längere Lieferzeit ** Ausführungscode. ‡ Mit 30 cm/12" Aufsteiger * Gesamtlumen

C-PL-4 STANDARD PLUS



SCHRITT 1	SCHRITT 2	SCHRITT 3	SCHRITT 4
Leuchte	Leuchtmittel	Stufenhöhe	Ausführung
C-PL-4 [◊]	LED20W 1,6W LED	18R 45 cm/18" Aufsteiger	AB

MAßE

Höhe: 52,3 cm/21,0"
 Durchmesser: 10,9 cm/4,3"
 Durchmesser des Aufsteigers:
 25 mm/1,0"
 Leuchtmittel: G4
 Leitung: 3 m/10'

ZUBEHÖR Separat aufgelistet

Name	Code	Name	Code	Name	Code
SJ-Box	SJ-XX**	VersaBox	VB-050-XX**	ProAim™ Knarren Bolzen	PARS
Post Mount	PM-XX**	3-zackiger Bolzen	250020020000	Grundplatte	GM-050-XX**

BESTELLBEISPIEL: ▶ C-PL-4-LED20W-18R-AB = LEUCHTE-LAMPE-AUFSTEIGER-AUSFÜHRUNG

[◊]Inklusive Long Slot Bolzen (250015840000)



C-PL-4-LED20W-18R-AB

C-PL-7 STANDARD PLUS



SCHRITT 1	SCHRITT 2	SCHRITT 3	SCHRITT 4
Leuchte	Leuchtmittel	Stufenhöhe	Ausführung
C-PL-7 [◊]	LED20W 1,6W LED	18R 45 cm/18" Aufsteiger	AB

MAßE

Höhe: 54,6 cm/21,5"
 Durchmesser: 16,5 cm/6,5"
 Durchmesser des Aufsteigers:
 25 mm/1,0"
 Leuchtmittel: G4
 Leitung: 3 m/10'

ZUBEHÖR Separat aufgelistet

Name	Code	Name	Code	Name	Code
SJ-Box	SJ-XX**	VersaBox	VB-050-XX**	ProAim™ Knarren Bolzen	PARS
Post Mount	PM-XX**	3-zackiger Bolzen	250020020000	Grundplatte	GM-050-XX**

BESTELLBEISPIEL: ▶ C-PL-7-LED20W-18R-AB = LEUCHTE-LAMPE-AUFSTEIGER-AUSFÜHRUNG

[◊]Inklusive Long Slot Bolzen (250015840000)



C-PL-7-LED20W-18R-AB

Metall



AB

[†]Nicht umtauschbar * Möglicherweise eine längere Lieferzeit ** Ausführungscode. [‡] Mit 30 cm/12" Aufsteiger * Gesamtlumen

TD STANDARD PREMIUM



SCHRITT 1	SCHRITT 2		SCHRITT 3		SCHRITT 4
Leuchte	Leuchtmittel		Stufenhöhe		Ausführung
TD°	12	12 W Glühlampe	[Leer]	Standard (46 cm/18")	BZ DG WI FB SB WG*† FW** AL*† CU NP**†
	18	18 W Glühlampe	XT	Extra hoch (76 cm/30")	
	25	25 W Glühlampe			

MABE

Höhe: 45,7 cm/18,0"
XT: 74,9 cm/29,5"
Durchmesser: 12,7 cm/5,0"
Leuchtmittel: SCB



ZUBEHÖR Separat aufgelistet

Name	Code	Name	Code	Name	Code
SJ-Box	SJ-XX**	Aufsteiger aus Kupfer mit Verbindung	YY-R-GT-XX**	VersaBox	VB-050-XX**
Post Mount	PM-XX**	3-zackiger Bolzen	250020020000	ProAim™ Knarren Bolzen	PARS

BESTELLBEISPIEL: ▶ TD-12-CU = LEUCHTE-LED-AUSFÜHRUNG

◊ Inklusive Long Slot Bolzen (250015840000)

FG STANDARD PREMIUM



SCHRITT 1	SCHRITT 2		SCHRITT 3
Leuchte	Leuchtmittel		Ausführung
FG°	12	12 W Glühlampe	BZ DG WI FB SB WG*† FW** AL*† CU NP**†
	18	18 W Glühlampe	
	25	25W Glühlampe	

MABE

Höhe: 55,9 cm/22,0"
Durchmesser: 12,7 cm/5,0"
Leuchtmittel: SCB



ZUBEHÖR Separat aufgelistet

Name	Code	Name	Code	Name	Code
SJ-Box	SJ-XX**	Aufsteiger aus Kupfer mit Verbindung	YY-R-GT-XX**	VersaBox	VB-050-XX**
Post Mount	PM-XX**	3-zackiger Bolzen	250020020000	ProAim™ Knarren Bolzen	PARS

BESTELLBEISPIEL: ▶ FG-25-CU = LEUCHTE-LED-AUSFÜHRUNG

◊ Inklusive Long Slot Bolzen (250015840000)

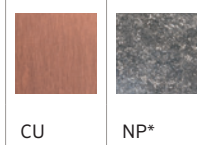
Pulverbeschichtung - Standard



Pulverbeschichtung - Sonderanfertigung



Metall



† Nicht umtauschbar ** Möglicherweise eine längere Lieferzeit ** Ausführungscode *† Gesamtlumen

PM STANDARD PLUS



SCHRITT 1	SCHRITT 2		SCHRITT 3
Leuchte	Leuchtmittel		Ausführung
PM [°]	NL	Kein Leuchtmittel	BZ DG WI FB SB WG* [†] FW* [†] AL* [†]
	20	20W Halogen	

MAßE

Höhe: 35,6 cm/14,0"
 Durchmesser: 6,4 cm/2,5"
 Leuchtmittel: AR-11



ZUBEHÖR Separat aufgelistet

Name	Code
Deckmontage	PDM-XX**

BESTELLBEISPIEL: ▶ PM-20-WI = LEUCHTE-LEUCHTMITTEL-AUSFÜHRUNG

[°]Inklusive Lang Loch-Bolzen (250015840000)

AL STANDARD PLUS



SCHRITT 1	SCHRITT 2		SCHRITT 3
Leuchte	Leuchtmittel		Ausführung
AL [°]	12	12W Glühlampe	BZ DG WI FB SB WG* [†] FW* [†] AL* [†]
	18	18W Glühlampe	
	25	25W Glühlampe	

MAßE

Höhe: 69,9 cm/27,5"
 Durchmesser: 15,2 cm/6,0"
 Leuchtmittel: SCB



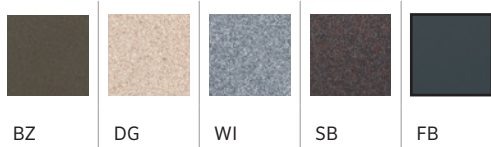
ZUBEHÖR Separat aufgelistet

Name	Code	Name	Code	Name	Code
SJ-Box	SJ-XX**	Aufsteiger aus Kupfer mit Verbindung	YY-R-GT-XX**	VersaBox	VB-050-XX**
Post Mount	PM-XX**	3-zackiger Bolzen	250020020000	ProAim™ Knarren Bolzen	PARS

BESTELLBEISPIEL: ▶ AL-18-BZ = LEUCHTE-LED-AUSFÜHRUNG

[°]Inklusive Long Slot Bolzen (250015840000)

Pulverbeschichtung - Standard



Pulverbeschichtung - Sonderanfertigung



+ Nicht umtauschbar ** Möglicherweise eine längere Lieferzeit ** Ausführungscode * Gesamtlumen

DS STANDARD



SCHRITT 1	SCHRITT 2	SCHRITT 3	SCHRITT 4	SCHRITT 5
Leuchte	Leuchtmittel	Erhebung	Stufenhöhe	Ausführung
DS [°]	NL Kein Leuchtmittel	[Leer] Standard (3 Stufen)	8R 20 cm/8" Aufsteiger	BZ DG WI FB SB WG** FW** AL**†
	10 10W Xenon	2T 2-Stufen Optionen	12R 30 cm/12" Aufsteiger	
	20 20W Xenon		18R 45 cm/18" Aufsteiger	
			24R 61 cm/24" Aufsteiger	
			30R 76 cm/30" Aufsteiger	
			36R 91 cm/36" Aufsteiger	

MAßE

3-Stufen:
 Höhe: 48,3 cm/19,0"[±]
 2-Stufen:
 Höhe: 40,6 cm/16,0"
 Durchmesser: 15,2 cm/6,0"
 Leuchtmittel: G4
 Leitung: 2,7 m/9'



ZUBEHÖR Separat aufgelistet

Name	Code	Name	Code	Name	Code
SJ-Box	SJ-XX**	Direkte Verbindung	COUP-XX**	Grundplatte	GM-050-XX**
Post Mount	PM-XX**	Aufsteiger aus Aluminium	YY-R-XX**	ProAim™ Knarren Bolzen	PARS
VersaBox	VB-050-XX**	3-zackiger Bolzen	250020020000		

BESTELLBEISPIEL: ▶ DS-20-2T-24R-SB = LEUCHTE-LEUCHTMITTEL-STUFENOPTION-AUFSTEIGER-AUSFÜHRUNG

° Inklusiv Long Slot Bolzen (250015840000)

DR STANDARD



SCHRITT 1	SCHRITT 2	SCHRITT 3	SCHRITT 4	SCHRITT 5
Leuchte	Leuchtmittel	Erhebung	Stufenhöhe	Ausführung
DR [°]	NL Kein Leuchtmittel	[Leer] Standard (3 Stufen)	8R 20 cm/8" Aufsteiger	BZ DG WI FB SB WG** FW**† AL**†
	10 10W Xenon	2T 2-Stufen Optionen	12R 30 cm/12" Aufsteiger	
	20 20W Xenon		18R 45 cm/18" Aufsteiger	
			24R 61 cm/24" Aufsteiger	
			30R 76 cm/30" Aufsteiger	
			36R 92 cm/36" Aufsteiger	

MAßE

3-Stufen:
 Höhe: 48,3 cm/19,0"[±]
 2-Stufen:
 Höhe: 41,9 cm/16,5"
 Durchmesser: 25,4 cm/10,0"
 Leuchtmittel: G4
 Leitung: 2,7 m/9'



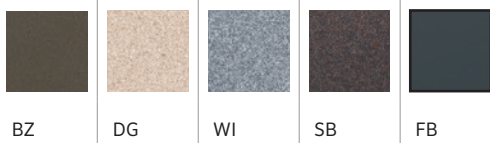
ZUBEHÖR Separat aufgelistet

Name	Code	Name	Code	Name	Code
SJ-Box	SJ-XX**	Direkte Verbindung	COUP-XX**	Bodenmontage	GM-050-XX**
Post Mount	PM-XX**	Aufsteiger aus Aluminium	YY-R-XX**	ProAim™ Knarren Bolzen	PARS
VersaBox	VB-050-XX**	3-zackiger Bolzen	250020020000		

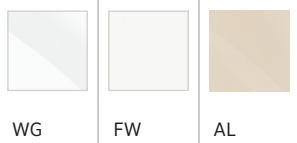
BESTELLBEISPIEL: ▶ DR-20-36R-SB = LEUCHTE-LAMPE-STUFENOPTION-AUFSTEIGER-AUSFÜHRUNG

° Inklusiv Long Slot Bolzen (250015840000)

Pulverbeschichtung - Standard



Pulverbeschichtung - Sonderanfertigung



† Nicht umtauschbar * Möglicherweise eine längere Lieferzeit ** Ausführungscode ± Mit einem 30 cm/12" Aufsteiger * Gesamtlumen



GT STANDARD PREMIUM



SCHRITT 1	SCHRITT 2	SCHRITT 3	SCHRITT 4
Leuchte	Leuchtmittel	Stufenhöhe	Ausführung
GT [°]	NL Kein Leuchtmittel	8R 20 cm/8" Aufsteiger	BZ DG WI FB SB WG*† FW**† AL**† CU NP**†
	10 10W Xenon	12R 30 cm/12" Aufsteiger	
	20 20W Xenon	18R 45 cm/18" Aufsteiger	
		24R 76 cm/24" Aufsteiger	
		36R 91 cm/36" Aufsteiger	

MAßE

Höhe: 36,8 cm/14,5"[±]
 Durchmesser: 18,8 cm/7,4"
 Durchmesser des Aufsteigers:
 2,54 m/1"
 Leuchtmittel: G4
 Leitung: 2,7m/9'

ZUBEHÖR Separat aufgelistet

Name	Code	Name	Code	Name	Code
SJ-Box	SJ-XX**	Aufsteiger aus Kupfer mit Verbindung	YY-R-GT-XX**	3-zackiger Bolzen	250020020000
Post Mount	PM-XX**	ProAim™ Knarren Bolzen	PARS	VersaBox	VB-050-XX**

BESTELLBEISPIEL: ▶ GT-20-36R-CU = LEUCHTE-LEUCHTMITTEL-AUFSTEIGER-AUSFÜHRUNG

[°]Inklusive Long Slot Bolzen (250015840000)



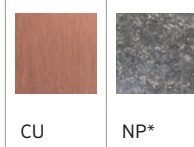
Pulverbeschichtung - Standard



Pulverbeschichtung - Sonderanfertigung



Metall



[†]Nicht umtauschbar ^{*}Möglicherweise eine längere Lieferzeit ^{**}Ausführungscode [±]Mit 30 cm/12" Aufsteiger ^{*}Gesamtlumen

STANDARD SERIE AUßENWANDBELEUCHTUNG



Die FX Außenwandleuchten zeichnen sich durch Ihr Design aus, erhöhen Ihre Sicherheit und betonen die beleuchteten architektonischen Bauten. Sie können verschiedene Typen der FX Fassadenbeleuchtung wählen, je nach Stil, Präferenz und Umgebung.

BP STANDARD PREMIUM

SCHRITT 1	SCHRITT 2	SCHRITT 3
Leuchte	Leuchtmittel	Ausführung
BP	10 10W Xenon	BZ DG WI FB SB WG*† FW**† AL**† CU SS BS



MAßE

Höhe: 2,5 cm/1,0"
Breite: 17,2 cm/6,8"
Tiefe: 8,9 cm/3,5"
Leuchtmittel: G4

BESTELLBEISPIEL: ▶ BP-10-CU = LEUCHTE-LEUCHTMITTEL- AUSFÜHRUNG

CP STANDARD PREMIUM

SCHRITT 1	SCHRITT 2	SCHRITT 3
Leuchte	Leuchtmittel	Ausführung
CP°	10 10W Xenon	BZ DG WI FB SB WG*† FW**† AL**† CU NP**†



MAßE

Höhe: 8,9 cm/3,5"
Breite: 12,7 cm/5,0"
Tiefe: 9,8 cm/3,9"
Leuchtmittel: G4
Leitung: 3 m/10'

ZUBEHÖR Separat aufgelistet

Name	Code
Befestigungssatz für Wandleuchten, International*	EKITWALL

BESTELLBEISPIEL: ▶ CP-10-CU = LEUCHTE-LEUCHTMITTEL-AUSFÜHRUNG

° Inklusive Hülse und Abdeckung (250022040000) † Erforderliches Zubehör für CE-Konformität

LM STANDARD PREMIUM

SCHRITT 1	SCHRITT 2	SCHRITT 3
Leuchte	Leuchtmittel	Ausführung
LM°	20 2 x 10 W Xenon	BZ DG WI FB SB WG*† FW**† AL**† CU NP**†



MAßE

Höhe: 8,9 cm/3,5"
Breite: 22,9 cm/9,0"
Tiefe: 10,2 cm/4,0"
Leuchtmittel: G4
Leitung: 3 m/10'

ZUBEHÖR Separat aufgelistet

Name	Code
Befestigungssatz für Wandleuchten, International*	EKITWALL

BESTELLBEISPIEL: ▶ LM-20-CU = LEUCHTE-LEUCHTMITTEL-AUSFÜHRUNG

° Inklusive Hülse und Abdeckung (250022030000) † Erforderliches Zubehör für CE-Konformität

Pulverbeschichtung - Standard



BZ



DG



WI



SB



FB

Pulverbeschichtung - Sonderanfertigung



WG



FW



AL

Metall



CU



NP*



BS



SS

† Nicht umtauschbar ** Möglicherweise eine längere Lieferzeit ** Ausführungscode * Gesamtlumen

MM STANDARD PLUS



SCHRITT 1	SCHRITT 2	SCHRITT 3
Leuchte	Leuchtmittel	Ausführung
MM	10 10W Xenon	BZ DG WI FB SB WG** FW** AL** BS NP**
	LED20W 1,6W LED	



MAßE

Höhe: 1,8" | 4,5 cm
 Durchmesser: 8,3 cm/3,3"
 Leuchtmittel: G4
 Leitung: 3 m/10'

BESTELLBEISPIEL: ▶ **MM-10-DG** = LEUCHTE-LEUCHTMITTEL-AUSFÜHRUNG

UN STANDARD PREMIUM



SCHRITT 1	SCHRITT 2	SCHRITT 3
Leuchte	Leuchtmittel	Ausführung
UN [◊]	10 10W Xenon	BZ DG WI FB SB WG** FW** AL** BS NP** CB DT



MAßE

Höhe: 8,9 cm/3,5"
 Breite: 12,7 cm/5,0"
 Tiefe: 9,8 cm/3,9"
 Leuchtmittel: G4
 Leitung: 3 m/10'

ZUBEHÖR Separat aufgelistet

Name	Code
Befestigungssatz für Wandleuchten, International [†]	EKITWALL

BESTELLBEISPIEL: ▶ **BP-10-CU** = LEUCHTE-LEUCHTMITTEL- AUSFÜHRUNG

[◊] Inklusive Hülse und Abdeckung (250022040000) † Erforderliches Zubehör für CE-Konformität

PD STANDARD PREMIUM



SCHRITT 1	SCHRITT 2	SCHRITT 3
Leuchte	Leuchtmittel	Ausführung
PD [◊]	20 2 x 10 W Xenon	BZ DG WI FB SB WG** FW** AL** BS NP** CB DT



MAßE

Höhe: 8,9 cm/3,5"
 Breite: 22,9 cm/9,0"
 Tiefe: 4,0"/10,2 cm
 Leuchtmittel: G4
 Leitung: 3 m/10'

ZUBEHÖR Separat aufgelistet

Name	Code
Befestigungssatz für Wandleuchten, International [†]	EKITWALL

BESTELLBEISPIEL: ▶ **LM-20-CU** = LEUCHTE-LEUCHTMITTEL-AUSFÜHRUNG

[◊] Inklusive Hülse und Abdeckung (250022030000) † Erforderliches Zubehör für CE-Konformität

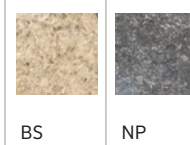
Pulverbeschichtung - Standard



Pulverbeschichtung - Sonderanfertigung



Metall



Gemisch



[†] Nicht umtauschbar ^{**} Möglicherweise eine längere Lieferzeit ^{**} Ausführungscode ^{*} Gesamtlumen



CG STANDARD PREMIUM



SCHRITT 1	SCHRITT 2	SCHRITT 3
Leuchte	Leuchtmittel	Ausführung
CG°	20 20W Xenon	BZ DG WI FB SB WG*† FW*† AL*† BS NP*†

MASSE

Durchmesser: 7,6 cm/3,0"

Tiefe: 8,0 cm/3,1"

Kabelkanal: 50mm/2"

Durchmesser

Leuchtmittel: MR-8

BESTELLBEISPIEL: ▶ **CG-20-BS** = LEUCHTE-LEUCHTMITTEL-AUSFÜHRUNG

° Inklusive 50 mm/2" Kunstsatz 40 Kabelkanal (250013670000)



Pulverbeschichtung - Standard



Pulverbeschichtung - Sonderanfertigung



Metall



† Nicht umtauschbar ** Möglicherweise eine längere Lieferzeit ** Ausführungscode * Gesamtlumen

STANDARD SERIE Akzentbeleuchtung



Die FX Down Lights sorgen für einen sanften Schein, der das natürliche Mondlicht abbildet. Installieren Sie diese Leuchte in den Sitz- und Grillbereichen, um die Plätze dezent in Szene zu setzen.

MD STANDARD PLUS



SCHRITT 1	SCHRITT 2	SCHRITT 3	SCHRITT 4	SCHRITT 5
Leuchte	Leuchtmittel	Internat. Option	Verkleidungsoption	Ausführung
MD	LED20WFL 261 Lumen*4,0 W/4,3 VA	[Leer] Mini-Fassung inkludiert	[Leer] Länge der Verkleidung im 45° Winkel	BZ DG WI FB SB WG*† FW*† AL*†
	LED35WFL 337 Lumen*5,0 W/5,4 VA	e† Halterungsmontage	SS 7,6 cm/3" Gerade Verkleidung	
	ZD35WFL 337 Lumen* 5,0 W/5,4 VA Zoneneinteilung/ Dimmung mit Luxor®			
	NL kein Leuchtmittel			
	20 20W Halogen			
	35 35W Halogen			
	50 50W Halogen			

MÄßE

Länge: 9,5" | 24,1 cm
 Durchmesser: 2,6" | 6,5 cm
 Leuchtmittel: MR-16
 Leitung: 3 m/10'



int. e Ausführung

ZUBEHÖR Separat aufgelistet

Name	Code	Name	Code	Name	Code
TreeBox	TB-XX**	Direkte Verbindung	COUP-XX**	Hex Leitblech (MR-16)	250015260000
Mini J-Box	MJ-050-XX**	90° Winkelverbindung	ELBW-050-XX**	Solite Streulinse (MR-16)	250015240000
Wandplatte, 1-G	WP-1G-050-XX**	T-Verbinder Anschluss	TMNT-050-XX**	Milchglass Linse (MR-16)	250015170000
Wandplatte, rund	WP-RD-050-XX**	Direkte Steigleiter	YY-R-XX**	Entblendungsring (MR-16)	RRMR16
Mini-Fassung	MM-050-XX				

BESTELLBEISPIEL: ▶ **MD-35-SB** = LEUCHE - LEUCHTMITTEL-AUSFÜHRUNG

† Erforderliches Zubehör für CE-Konformität

C-DL STANDARD PLUS



SCHRITT 1	SCHRITT 2	SCHRITT 3
Leuchte	Leuchtmittel	Ausführung
C-DL	LED20WFL 261 Lumen*4,0 W/4,3 VA	AB
	LED35WFL 337 Lumen*5,0 W/5,4 VA	
	NL kein Leuchtmittel	

MÄßE

Länge: 27,2 cm/10,7"
 Durchmesser: 7,3 cm/2,9"
 Leuchtmittel: MR-16
 Leitung: 8 m/26"



C-DL-LED20WFL-AB

ZUBEHÖR Separat aufgelistet

Name	Code	Name	Code	Name	Code
Hex Leitblech (MR-16)	250015260000	Solite Streulinse (MR-16)	250015240000	Milchglass Linse (MR-16)	250015170000

BESTELLBEISPIEL: ▶ **C-DL-LED20WFL-AB** = LEUCHE-LEUCHTMITTEL-AUSFÜHRUNG

Pulverbeschichtung - Standard



BZ

DG

WI

SB

FB

Pulverbeschichtung - Sonderanfertigung

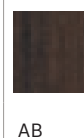


WG

FW

AL

Metall



AB

† Nicht umtauschbar ** Möglicherweise eine längere Lieferzeit ** Ausführungscode * Gesamtlumen

TC STANDARD PREMIUM



SCHRITT 1	SCHRITT 2		SCHRITT 3
Leuchte	Leuchtmittel		Ausführung
TC	20	10W Halogen (AR-11)	BZ DG WI FB SB WG*† FW*† AL*†
	35	35W Halogen (AR-11)	CU NP*†

MABE

Höhe: 8,9 cm/3,5"
Breite/Tiefe: 7 cm/2,8"
Leuchtmittel: AR-11

BESTELLBEISPIEL: ▶ **LM-20-CU** = LEUCHTE-LEUCHTMITTEL-AUSFÜHRUNG



CL STANDARD PREMIUM



SCHRITT 1	SCHRITT 2		SCHRITT 3
Leuchte	Leuchtmittel		Ausführung
CL	20	10 W Halogen (AR-11)	BZ DG WI FB SB WG*† FW*† AL*†
	35	35W Halogen (AR-11)	CU NP*†
	50N	50W Halogen (AR-20)	

MABE

Höhe: 8,9 cm/3,5"
Durchmesser: 8,3 cm/3,3"
Leuchtmittel: AR-11 AR-20

BESTELLBEISPIEL: ▶ **CL-35-CU** = LEUCHTE-LEUCHTMITTEL-AUSFÜHRUNG



TS STANDARD PLUS



SCHRITT 1	SCHRITT 2		SCHRITT 3
Leuchte	Leuchtmittel		Ausführung
TS	20	10W Halogen (AR-11)	BZ DG WI FB SB WG*† FW*† AL*†
	35	35W Halogen (AR-11)	CU NP*†
	50N	50W Halogen (AR-20)	

MABE

Länge:
TS 20/35: 12,7 cm/5,0"
TS 50N: 16,6 cm/6,5"
Durchmesser:
TS 20/23: 5,1 cm/2,0"
TS 50N: 6,4 cm/2,5"
Leuchtmittel: AR-11 AR-20

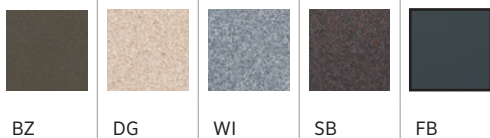
ZUBEHÖR Separat aufgelistet

Name	Code	Name	Code
Mini J-Box	MJ-TS-XX**	VersaBox	VB-TS-XX**

BESTELLBEISPIEL: ▶ **LM-20-CU** = LEUCHTE-LEUCHTMITTEL-AUSFÜHRUNG



Pulverbeschichtung - Standard



Pulverbeschichtung - Sonderanfertigung



Metall



† Nicht umtauschbar ** Möglicherweise eine längere Lieferzeit ** Ausführungscode * Gesamtlumen


LS STANDARD PREMIUM


SCHRITT 1	SCHRITT 2	SCHRITT 3
Leuchte	Leuchtmittel	Ausführung
LS	12 12W Glühlampe	CU NP**

MAßE

Höhe: 4,8 cm/1,9"
 Durchmesser: 6,9 cm/2,7"
 Leuchte: SCB

BESTELLBEISPIEL: ▶ TD-12-CU = LEUCHE-LED-AUSFÜHRUNG


VL STANDARD PREMIUM


SCHRITT 1	SCHRITT 2	SCHRITT 3
Leuchte	Leuchtmittel	Ausführung
VL	20 20W Halogen	BZ DG WI SB FB WG** FW** AL** CU NP**

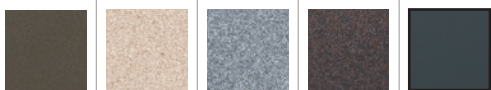
MAßE

Höhe: 11,4 cm/4,5"
 Durchmesser: 5,1 cm/2,0"
 Leuchte: AR-11

BESTELLBEISPIEL: ▶ TD-12-CU = LEUCHE-LED-AUSFÜHRUNG



Pulverbeschichtung - Standard



BZ DG WI SB FB

Pulverbeschichtung - Sonderanfertigung



WG FW AL

Metall



CU NP*

+ Nicht umtauschbar ** Möglicherweise eine längere Lieferzeit ** Ausführungscode * Gesamtlumen

STANDARD SERIE Sonderleuchten



Integrieren Sie den warmen Schein der FX Well Lights in Ihr Design, um bescheidene Akzente zu setzen. Die blendfreien Leuchten wurden extra so entwickelt, dass sie sich sogar auf kleinsten Flächen nahtlos der Umgebung anpassen.



FC STANDARD PREMIUM

SCHRITT 1	SCHRITT 2		SCHRITT 3		SCHRITT 4
Leuchte	Leuchtmittel		Blendenoptionen		Ausführung
FC°	NL	Kein Leuchtmittel	RG	Ring	BS NP** CB DT
	20	20W Halogen	LV	Entlüftungsgitter	
	LED20W (FL oder WF)	261 Lumen*4,0 W/4,3 VA	CW	Verkleidung	
	LED35W (FL oder WF)	337 Lumen*5,0 W/5,4 VA			
	ZD35W (FL oder WF)	337 Lumen*5,0 W/5,4 VA Zoneneinteilung/ Dimmung mit Luxor®			

MAßE

Höhe: RG: 12,2 cm/4,8"

LV: 13 cm/5,1"

CW: 17,3 cm/6,8"

Durchmesser: 10,16 cm/4,0"

Leuchtmittel: MR-16

BESTELLBEISPIEL: ▶ **FC-20-CW-CB** = LEUCHTE-LEUCHTMITTEL-ABDECKUNG-AUSFÜHRUNG

° Inklusive Gehäuse (250014350000) ‡ Erforderliches Zubehör für CE-Konformität



int. e Ausführung

RP STANDARD PREMIUM

SCHRITT 1	SCHRITT 2		SCHRITT 3		SCHRITT 4
Leuchte	Leuchtmittel		Blendenoptionen		Ausführung
RP°	NL	Kein Leuchtmittel	RG	Ring	BS NP** CB DT
	10	10W Halogen	LV	Entlüftungsgitter	
	20	20W Halogen	CW	Verkleidung	
	35	35W Halogen			
	50	50W Halogen			

MAßE

Höhe: RG: 22,9 cm/9,0"

LV: 23,6 cm/9,3"

CW: 27,9 cm/11,0"

Durchmesser: 17,2 cm/6,8"

Leuchtmittel: MR-16

BESTELLBEISPIEL: ▶ **RP-35-LV-BS** = LEUCHTE-LEUCHTMITTEL-BLENDE-AUSFÜHRUNG

° Inklusive Gehäuse (250014350000) ‡ Erforderliches Zubehör für CE-Konformität



int. e Ausführung

Metall



BS



NP*

Gemisch



CB



DT

† Nicht umtauschbar ** möglicherweise eine längere Lieferzeit ** Ausführungscode * Gesamtlumen

CF STANDARD



SCHRITT 1	SCHRITT 2		SCHRITT 3
Leuchte	Leuchtmittel		Ausführung
CF ^o	NL	Kein Leuchtmittel	CB DT
	20	20W Halogen	
	35	35W Halogen	



MABE

Höhe: 22,9 cm/9,0"
 Durchmesser: 15,5 cm/6,0"
 Leuchtmittel: PAR-36

BESTELLBEISPIEL: ▶ **LM-20-CU** = LEUCHTE-LEUCHTMITTEL-AUSFÜHRUNG

◊ Inklusive Gehäuse (250014350000)

TE STANDARD PREMIUM



SCHRITT 1	SCHRITT 2		SCHRITT 3
Leuchte	Leuchtmittel		Ausführung
TE ^o	NL	Kein Leuchtmittel	BS NP*†
	10	10W Halogen	
	20	20W Halogen	
	35	35W Halogen	
	50	50W Halogen	



int. e Ausführung

MABE

Höhe: 22,9 cm/9,0"
 Durchmesser: 17,2 cm/6,8"
 Leuchtmittel: MR-16

BESTELLBEISPIEL: ▶ **TE-35-NP** = LEUCHTE-LEUCHTMITTEL-AUSFÜHRUNG

◊ Inklusive Gehäuse (250014350000) † Erforderliches Zubehör für CE-Konformität

LB STANDARD PREMIUM



SCHRITT 1	SCHRITT 2		SCHRITT 3	SCHRITT 4	
Leuchte	Leuchtmittel		Ausführung	Lange Leitungsoptionen	
LB	NL	Kein Leuchtmittel	BS	[blank]	4.8 m/16'
	20	20W Halogen		30	9 m/30'
	35	35W Halogen		50	9 m/50'
	50	50W Halogen			

MABE

Länge: 16,3 cm/6,4"
 Durchmesser: 8,4 cm/3,0"±
 Basisbreite: 13,7 cm/5,4"
 Leuchtmittel: MR-16

BESTELLBEISPIEL: ▶ **LB-35-BS-30** = LEUCHTE-LEUCHTMITTEL-AUSFÜHRUNG-LEITUNG

† Erforderliches Zubehör für CE-Konformität



int. e Ausführung

Metall



BS



NP*

Gemisch



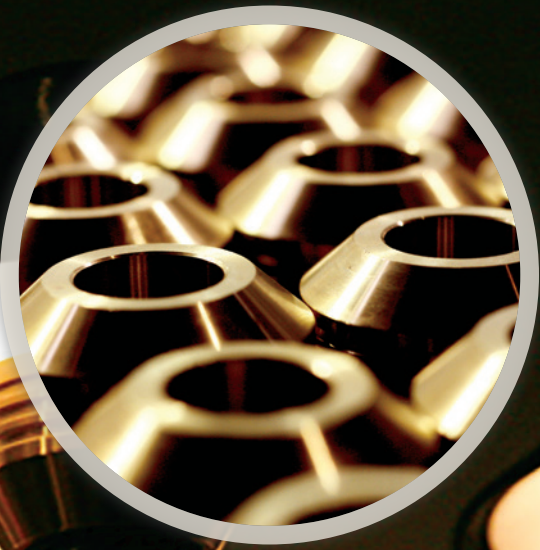
CB



DT

† Nicht umtauschbar ** Möglicherweise eine längere Lieferzeit ** Ausführungscode * Gesamtlumen

ZUBEHÖR



FX bietet eine große Auswahl an Zubehör für Leuchten, um Ihr Design persönlich zu gestalten. Durch die unterschiedlichen Zusatztteile wie: Bolzen, Aufsteigerhöhen, TreeBoxen, Montage-Sets, Spleißoptionen und noch viel mehr werden Ihnen alle Wünsche erfüllt.

DESIGNER SERIE Austausch-Sets



LED AUSTAUSCH-SETS

Bestellnr.	Beschreibung
1LEDULKIT	1 LED Austausch-Set [†]
3LEDULKIT	3 LED Austausch-Set [†]
6LEDULKIT	6 LED Austausch-Set [†]
9LEDULKIT	9 LED Austausch-Set [†]
755902	1 LED Platine für LF [‡]

Inklusive Filter, Schrauben, Reflektoren und der LED-Platine

ZDC DESIGNER SERIE Austausch-Sets

Bestellnr.	Beschreibung
ZDCKITL	ZDC Austausch-Set (Groß)
ZDCKITM	ZDC Austausch-Set (Mittel)
ZDCKITR	ZDC Austausch-Set (Rechteckig)

Im Zusatzset sind Platine, Reflektor, Diffuser, Linsenkappe mit Milchglas Linse erhalten.

DESIGNER SERIE Optik-Sets



LED-Optiken

Bestellnr.	Beschreibung
1LED OPTICKIT	Optik - Set für 1 LED-Platine
3LED OPTICKIT	Optik - Set für 3 LED-Platinen
9LED OPTICKIT	Optik - Set für 9 LED-Platinen

DESIGNER SERIE Ausstrahlungswinkle



LINSE

Bestellnr.	Beschreibung
1LEDFLENS	1 LED Flood Linse, 30°-32°
1LEDWFLENS	1 LED Wide Flood Linse, 56°-58°
3LEDFLENS	3 LED Flood Linsen, 30°-32°
3LEDWFLENS	3 LED Wide Flood Linsen, 56°-58°
9LEDFLENS	6 und 9 LED Flood Linsen, 30°-32°
9LEDWFLENS	6 und 9 LED Wide Flood Linsen, 56°-58°

ZD DESIGNER SERIE Austausch-Sets

Bestellnr.	Beschreibung
ZD1LEDULKIT	ZD 1 LED Austausch-Set [†]
ZD3LEDULKIT	ZD 3 LED Austausch-Set [†]
ZD6LEDULKIT	ZD 6 LED Austausch-Set [†]
ZD9LEDULKIT	ZD 9 LED Austausch-Set [†]
755901	ZD 1 LED Platine für LF [‡]

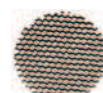
Inklusive Filter, Schrauben, Reflektoren und der LED-Platine

FARBFILTER



FARBFILTER

Bestellnr.	Beschreibung
250015170000	Milchglas Linse für MR-16
250010480000	Milchglas Linse für MR-11
250015240000	Solite Streulinse für MR-16
250015420000	Solite Streulinse für MR-11
250013550000	Streulinse für MR-16
250015160000	Streulinse für CG
250015260000	Hex Leitblech für MR-16
250015250000	Hex Leitblech für MR-11
RRMR16	Aussparungsring für MR-16
250015180000	Farbfilter für MR-16 Hellgrün
250015190000	Farbfilter für MR-16 Hellblau
250015230000	Farbfilter für MR-16 Zweifarbig Pfirsich
250015200000	Farbfilter für MR-16 Zweifarbig Blau
250015210000	Farbfilter für MR-16 Zweifarbig Grün
250015220000	Farbfilter für MR-16 Zweifarbig Rot
250010140000	Farbfilter für MR-11 Zweifarbig Pfirsich
250010160000	Farbfilter für MR-11 Zweifarbig Blau



HEX LEITBLECHE



AUSSPARUNGSRING

[†]Kann für Down Lights verwendet werden [‡]Nur Platine

*Benötigen möglicherweise eine längere Lieferzeit

** Gekennzeichnet durch Pulverbeschichtung

MONTAGE Optionen



Bestellnr.	Beschreibung
POST- UND DECKMONTAGE	
PM-BS	Post Mount
PM-NP*	Post Mount
PM-AT*	Post Mount
PM-AB	Post Mount
PM-XX*	Post Mount
PDM-XX**	Deckmontage für PM
PDM-NP*	Deckmontage für PM
PDM-BS	Deckmontage für PM
GM-XX	Bodenmontage
VERSABOX	
VB-050-BS	VersaBox für 15 mm/1/2" Gewinde
VB-050-NP*	VersaBox für 15 mm/1/2" Gewinde
VB-050-AB*	VersaBox für 15 mm/1/2" Gewinde
VB-050-AT*	VersaBox für 15 mm/1/2" Gewinde
VB-050-XX**	VersaBox für 15 mm/1/2" Gewinde
VB-TS-BS	VersaBox für TS
VB-TS-XX**	VersaBox für TS
VB-TS-NP*	VersaBox für TS
MINI J-BOX	
MJ-050-XX**	Mini J-Box für 15 mm/1/2" Gewinde
MJ-TS-XX**	Mini J-Box für TS
MJ-TS-CU	Mini J-Box für TS
MJ-TS-NP*	Mini J-Box für TS
RINNENMONTAGE	
GM-SS	Rinnenmontage für Akzentleuchten mit 15 mm/1/2" Gewinde
TREEBOX MONTAGE	
TB-XX**	TreeBox mit 15 mm/1/2" Gewinde
IN-GRADE	
LG	Light Guard
WL-XX-NF*	Well Light



MONTAGE Optionen (Fortsetzung)



Bestellnr.	Beschreibung
STIFTE	
753900	Super Slot Bolzen
250015840000	Long Slot Bolzen
250011560000	CDS-Bolzen
250020020000	Dreizackiger Bolzen
PARS	ProAim™ Knarren Bolzen
SJ-XX**	Super J-Box
E-SPIKE-KIT	Internat. Bolzen-Set
SJ-BS	Super J-Box
SJ-NP*	Super J-Box
SJ-NP*	Super J-Box
WANDMONTAGE	
POBRKT	PO Wandklemme
MOBRKT	MO Wandklemme
MM-050-XX**	Mini-Montage
WM-XX**	Scharniergelenk zur Wandmontage
WP-1G-050-XX	Wandteller, 1-Gang, 15 mm/1/2" Gewinde
WP-RD-050-XX	Wandteller, rund, 1/2" Gewinde
WP-2G-NL-XX**	Wandteller, 2-Gang, NL Oberflächenmontage für Wandleuchten
WP-RD-PS-XX**	Wandteller, rund, NL Oberflächenmontage für Down Lights
DÜBEL	
Spezifikationsnr.	Beschreibung
DBRY100	100 Röhrchen lose in einer Kiste sowie 100 verpackte Kabelverbinder (100 Bulkware)
DBRY2X25	Zwei Röhrchen und Kabelverbinder in einer Plastiktüte (2 Packungen mit 25 Stück)



DÜBEL



Dübel

[†]Kann für Down Lights verwendet werden ^{*}Nur Platine

*Benötigen möglicherweise eine längere Lieferzeit

** Gekennzeichnet durch Pulverbeschichtung



AUFSTEIGER AUS ALUMINIUM Optionen



SCHRITT 1		SCHRITT 2		SCHRITT 3
Aufsteiger		Optionen		Ausführung
6R	15 cm/6" Aufsteiger	[blank]	Nur Aufsteiger	BZ DG WI FB SB WG*† FW*† AL*†
8R	20 cm/8" Aufsteiger	COUP	Gerade Verbindung	
12R	30 cm/12" Aufsteiger	90	90° Verbindung	
18R	45 cm/18" Aufsteiger	DI	T-Verbindung	
24R	61 cm/24" Aufsteiger			
30R	76 cm/30" Aufsteiger			
36R	91 cm/36" Aufsteiger			

BESTELLBEISPIEL: ▶ 12R-COUP-BZ = AUFSTEIGERHÖHE-OPTIONEN-AUSFÜHRUNG

KUPFERAUFSTEIGER Optionen



SCHRITT 1		SCHRITT 2
Aufsteiger		Ausführung
8R-GT	20 cm/8" Aufsteiger	BZ DG WI FB SB WG*† FW*† AL*† CU AB*† AT*† NP*†
12R-GT	30 cm/12" Aufsteiger	
18R-GT	45 cm/18" Aufsteiger	
24R-GT	61 cm/24" Aufsteiger	

BESTELLBEISPIEL: ▶ 18R-GT-CU = AUFSTEIGERHÖHE-AUSFÜHRUNG

AUFSTEIGER/VERBINDUNG Optionen



Artikel	Beschreibung
VHRUL	Aufsteiger mit variabler Höhe für Up Lights, erweiterbar auf 0 cm-17.8 cm/0"-7"
COUP-XX**	Gerade Verbindung, 15 mm/½"
ELBW-050-XX**	90° Winkelstück, 15 mm/½"
TMNT-050-XX**	T-Montage Anschluss, 15 mm/½"
24R-SL-XX**	61 cm/24" Aufsteiger für Schilderbleuchtung
36R-SL-XX**	91 cm/36" Aufsteiger für Schilderbleuchtung
48R-SL-XX**	122 cm/48" Aufsteiger für Schilderbleuchtung
TR-18-6P-BZ**	Tree Ring, 45 cm/18" Durchmesser, 6-Position (nur BZ)
TR-24-6P-BZ**	Tree Ring, 61 cm/24" Durchmesser, 6-Position (nur BZ)
TR-JB-LL-BZ**	Tree Ring, Anschlussdose, LL-Stil (nur BZ)
TR-JB-T-BZ*	Tree Ring, Anschlussdose, T-Stil (nur BZ)

† Nicht umtauschbar * Benötigen möglicherweise eine längere Lieferzeit ** Ausführungscode

MR-16 LED Ersatzlampen



MR-16 10°



MR-16 25°



MR-16 35°



MR-16 60°



Bestellnr.	Beschreibung
MR16LED20WVN	LED MR-16 20W 10° 2.700K 40.000 Std.
MR16LED20WNF	LED MR-16 20W 25° 2.700K 40.000 Std.
MR16LED20WFL	LED MR-16 20W 35° 2.700K 40.000 Std.
MR16LED20WWF	LED MR-16 20W 60° 2.700K 40.000 Std.
MR16LED20CVN	LED MR-16 20W 10° 3.900K 40.000 Std.
MR16LED20CNF	LED MR-16 20W 25° 3.900K 40.000 Std.
MR16LED20CFL	LED MR-16 20W 35° 3.900K 40.000 Std.
MR16LED20CWF	LED MR-16 20W 60° 3.900K 40.000 Std.
MR16LED35WVN	LED MR-16 35W 10° 2.700K 40.000 Std.
MR16LED35WNF	LED MR-16 35W 25° 2.700K 40.000 Std.
MR16LED35WFL	LED MR-16 35W 35° 2.700K 40.000 Std.
MR16LED35WWF	LED MR-16 35W 60° 2.700K 40.000 Std.
MR16LED35CVN	LED MR-16 35W 10° 3.900K 40.000 Std.
MR16LED35CNF	LED MR-16 35W 25° 3.900K 40.000 Std.
MR16LED35CFL	LED MR-16 35W 35° 3.900K 40.000 Std.
MR16LED35CWF	LED MR-16 35W 60° 3.900K 40.000 Std.

MR-16 ZD LED Ersatzlampen



MR-16 ZD 10°



MR-16 ZD 25°



MR-16 ZD 35°



MR-16 ZD 60°



Bestellnr.	Beschreibung
MR16ZD20WVN	LED ZD MR-16 20W 10° 2.700K 40.000 Std.
MR16ZD20WNF	LED ZD MR-16 20W 25° 2.700K 40.000 Std.
MR16ZD20WFL	LED ZD MR-16 20W 35° 2.700K 40.000 Std.
MR16ZD20WWF	LED ZD MR-16 20W 60° 2.700K 40.000 Std.
MR16ZD20CVN	LED ZD MR-16 20W 10° 3.900K 40.000 Std.
MR16ZD20CNF	LED ZD MR-16 20W 25° 3.900K 40.000 Std.
MR16ZD20CFL	LED ZD MR-16 20W 35° 3.900K 40.000 Std.
MR16ZD20CWF	LED ZD MR-16 20W 60° 3.900K 40.000 Std.
MR16ZD35WVN	LED ZD MR-16 35W 10° 2.700K 40.000 Std.
MR16ZD35WNF	LED ZD MR-16 35W 25° 2.700K 40.000 Std.
MR16ZD35WFL	LED ZD MR-16 35W 35° 2.700K 40.000 Std.
MR16ZD35WWF	LED ZD MR-16 35W 60° 2.700K 40.000 Std.
MR16ZD35CVN	LED ZD MR-16 35W 10° 3.900K 40.000 Std.
MR16ZD35CNF	LED ZD MR-16 35W 25° 3.900K 40.000 Std.
MR16ZD35CFL	LED ZD MR-16 35W 35° 3.900K 40.000 Std.
MR16ZD35CWF	LED ZD MR-16 35W 60° 3.900K 40.000 Std.

G4 LED Ersatzlampen



G4 10W



G4 20W

G4LED10W	LED G4 1W 2.700K 40.000 Std.
G4LED20W	LED G4 1,6W 2.700K 40.000 Std.

LUXOR® Cube



Bestellnr.	Beschreibung
LCM-LV	AC dimmbare LED Niederspannung
LCM-HV	AC dimmbare LED/ Glühlampen Netzspannung
LCM-RLY-010V	Relais-Schalter



LAMPEN Ersatz



MR-16

Bestellnr.	Beschreibung
250010220001	MR-16 10W 32° 1.200 Std.
250010220002	MR-16 20W 12° 5.000 Std.
250010220004	MR-16 20W 24° 10.000 Std.
250010220005	MR-16 20W 36° 5.000 Std.
250010220006	MR-16 20W 36° 10.000 Std.
250010220007	MR-16 20W 36° 12.000 Std.
250010220008	MR-16 20W 60° 5.000 Std.
250010220009	MR-16 35W 12° 5.000 Std.
250010220010	MR-16 35W 24° 5.000 Std.
250010220011	MR-16 35W 24° 10.000 Std.
250010220012	MR-16 35W 36° 5.000 Std.
250010220013	MR-16 35W 36° 10.000 Std.
250010220014	MR-16 35W 36° 18.000 Std.
250010220015	MR-16 35W 60° 5.000 Std.
250010220016	MR-16 50W 12° 5.000 Std.
250010220017	MR-16 50W 12° 10.000 Std.
250010220018	MR-16 50W 25° 5.000 Std.
250010220019	MR-16 50W 24° 10.000 Std.
250010220020	MR-16 50W 36° 5.000 Std.
250010220021	MR-16 50W 36° 10.000 Std.
250010220022	MR-16 50W 36° 18.000 Std.
250010220023	MR-16 50W 60° 5.000 Std.
250010450000	MR-11 12W 10° 2.000 Std.
250010450001	MR-11 20W 10° 2.000 Std.
250010450002	MR-11 20W 36° 2.000 Std.



MR-11

LAMPEN Ersatz (Fortsetzung)



MR-8



GLÜHLAMPEN

Bestellnr.	Beschreibung
250010450003	MR-11 35W 12° 2.000 Std.
250010450004	MR-11 35W 30° 2.000 Std.
250010490000	MR8 20W 10° 2.000 Std.
250010490001	MR8 20W F 39° 2.000 Std.
250010240000	AR-11 20W 6° 2.000 Std.
250010240001	AR-11 20W F 18° 2.000 Std.
250010240002	AR-11 20W F 32° 2.000 Std.
250010240003	AR-11 35W 10° 2.000 Std.
250010240004	AR-11 35W 30° 2.000 Std.
250010240005	AR-20 50W 10° 2.000 Std.
250010240006	AR-20 50W F 25° 2.000 Std.
250010500000	PAR36 Halogen 20W 30° 4.000 Std.
250010500001	PAR36 Halogen 35W 30° 4.000 Std.
250010250000	Mini Bi-Pin Halogen 10W 2.000 Std.
250010250001	Mini Bi-Pin Halogen 20W 2.000 Std.
250010250002	Mini Bi-Pin Halogen 35W 2.000 Std.
250010250003	Mini Bi-Pin Halogen 5W 2.000 Std.
250010260001	Bi-Pin Xenon 10W 10.000 Std.
250010260002	Bi-Pin Xenon 15W 10.000 Std.
250010260003	Bi-Pin Xenon 20W 5.000 Std.
250010510000	S-8 Glühlampen 12 W F 700 Std. 93 F
250010510001	S-8 Glühlampen 18 W F 1.000 Std. 1141 F
250010510002	S-8 Glühlampen 25 W 1.200 Std. 1156
250010510003	S-8 Glühlampen 25 W F 1.200 Std. 1156F



LUXOR ZDC DEMO-SET FXPRO-025

Wir bringen Licht ins Leben unserer Kunden

Mit unserem umfassenden LED Demo-Set können Sie Ihr Zuhause in eindrucksvollem Glanz erstrahlen lassen und unsere gesamte Palette an Beleuchtungsprodukten testen.

Bestellcode: FXPRO-025

DAS DEMO-SET ENTHÄLT

- ▶ 300W Luxor ZDC Steuerung (LZDC300M)
- ▶ Metaltransformator Basis
- ▶ Vier 12 m/40' gespikete Kabelrollen 12/2 (250011790001) mit Kabelverbindern
- ▶ Vier NP ZDC Up Lights
- ▶ Zwei LC ZDC Wallwasher
- ▶ Zwei RW ZDC richtungsweisende Gehwegleuchten
- ▶ Drahtloses Light Assignment Modul (LAM)
- ▶ Luxor Wi-Fi Modul (WIFIMOD)
- ▶ Ein 10' RJ-11 Verbindungskabel
- ▶ Acht Stabilisierungsflanschen (PDK-BZ)
- ▶ Vorinstallierte Krokodilklemmen an allen Leuchten
- ▶ Aufbewahrungs- und Transportbehälter, auf Gummirädern, mit ausziehbarem Griff und Schaumstoffeinlagen
- ▶ Zweifarbige Leuchten in orange und schwarz



FX Luminaire Leuchten

CE-zertifiziert



Die folgende Tabelle zeigt Ihnen besondere Installationstipps und Schutzarten für ausgewählte FX Luminaire Leuchten auf. Weitere Informationen finden Sie unter den angegebenen Seiten.

Kategorie	Leuchte	Besondere Anforderungen	IP	Seite
Up Light	CC	Mit Zubehörteil für die Bodenmontageninstallation (GM-XX)	65	26
Up Light	FB	Export ("e") SKU wählen oder mit dem Zubehörteil für die Bodenmontageninstallation (GM-XX)	65	24
Up Light	FR	Mit Zubehörteil für den Export-Bolzen (eSPIKEKIT) installieren	65	25
Up Light	MU	Export ("e") SKU wählen	65	54
Up Light	NP	Export ("e") SKU wählen oder mit dem Zubehörteil für den Export-Bolzen (eSPIKEKIT) installieren	65	24
Up Light	NR	Mit Zubehörteil für den Export-Bolzen (eSPIKEKIT) installieren	65	25
Up Light	QZ	Mit Zubehörteil für die Bodenmontageninstallation (GM-XX)	65	27
Up Light	RW	Mit Zubehörteil für die Bodenmontageninstallation (GM-XX)	65	35
Wallwasher	LC	Export ("e") SKU wählen oder mit dem Zubehörteil für den Export-Bolzen (eSPIKEKIT) installieren	54	28
Wallwasher	PB	Export ("e") SKU wählen oder mit dem Zubehörteil für die Bodenmontageninstallation (GM-XX)	65	27
Wallwasher	QB	Mit Zubehörteil für die Bodenmontageninstallation (GM-XX)	65	28
Weg-/ Außenanlagenbeleuchtung	CA	Mit Zubehörteil für die Bodenmontageninstallation (GM-XX)	65	32
Weg-/ Außenanlagenbeleuchtung	CB	Mit Zubehörteil für die Bodenmontageninstallation (GM-XX)	65	32
Weg-/ Außenanlagenbeleuchtung	CV	Mit Zubehörteil für die Bodenmontageninstallation (GM-XX)	65	32
Weg-/ Außenanlagenbeleuchtung	DM	Mit Zubehörteil für die Bodenmontageninstallation (GM-XX)	65	32
Weg-/ Außenanlagenbeleuchtung	FG	Mit Zubehörteil für die Bodenmontageninstallation (GM-XX)	64	33
Weg-/ Außenanlagenbeleuchtung	JS	Mit Zubehörteil für die Bodenmontageninstallation (GM-XX)	65	32
Weg-/ Außenanlagenbeleuchtung	PL	Mit Zubehörteil für die Bodenmontageninstallation (GM-XX)	65	30

Weg-/ Außenanlagenbeleuchtung	PM	Export ("e") SKU wählen	64	34
Weg-/ Außenanlagenbeleuchtung	TD	Mit Zubehörteil für die Bodenmontageninstallation (GM-XX)	64	33
Kategorie	Leuchte	Besondere Anforderungen	IP	Seite
Weg-/ Außenanlagenbeleuchtung	TM	Mit Zubehörteil für den Export-Bolzen (eSPIKEKIT) installieren	54	63
Außenwandbeleuchtung	CP	Mit Zubehörteil für das Export-Außenwandbeleuchtungs-Set (eKITWALL) installieren	64	40
Außenwandbeleuchtung	LM	Mit Zubehörteil für das Export-Außenwandbeleuchtungs-Set (eKITWALL) installieren	64	39
Außenwandbeleuchtung	MO	Mit Zubehörteil für das Export-Außenwandbeleuchtungs-Set (eKITWALL) installieren	65	41
Außenwandbeleuchtung	PD	Mit Zubehörteil für das Export-Außenwandbeleuchtungs-Set (eKITWALL) installieren	64	39
Außenwandbeleuchtung	PO	Mit Zubehörteil für das Export-Außenwandbeleuchtungs-Set (eKITWALL) installieren	64	41
Außenwandbeleuchtung	UN	Mit Zubehörteil für das Export-Außenwandbeleuchtungs-Set (eKITWALL) installieren	64	40
Außenwandbeleuchtung	MS	Export ("e") SKU wählen	65	38
Pendelleuchte	LE	Export ("e") SKU wählen	64	45
Pendelleuchte	VE	Export ("e") SKU wählen	64	45
Down Light	NL	Mit externem Außenwandplatten-Set (WP-2G-NL-e-XX) installieren	64	46
Down Light	PS	Mit externem Außenwandplatten-Set (WP-2G-NL-e-XX) installieren	64	46
Down Light	DE	Mit TreeBox (TB-XX) installieren	64	44
Down Light	JB	Mit TreeBox (TB-XX) installieren	64	43
Down Light	QT	Mit TreeBox (TB-XX) installieren	64	43
Down Light	MD	Export ("e") SKU wählen	65	74
Bodenleuchte	FC	Export ("e") SKU wählen	67	50
Bodenleuchte	KG	Export ("e") SKU wählen	67	49
Bodenleuchte	PE	Export ("e") SKU wählen	65	49
Unterwasser	LL	Export ("e") SKU wählen	67	51

GARANTIEINFORMATIONEN

Hunter Industries Incorporated („Hunter“) garantiert, dass die FX Luminaire (“FX“) Transformatoren bei vorschriftsmäßiger Anwendung im Zeitraum von zehn (10) Jahren ab der ersten Inbetriebnahme frei von Mängeln hinsichtlich Materialien und Verarbeitung sind. Hunter garantiert, dass die FX Niederspannungsleuchten bei vorschriftsgemäßiger Anwendung im Zeitraum von drei (3) Jahren ab der ersten Inbetriebnahme frei von Mängeln hinsichtlich Materialien und Verarbeitung sind. Bei Nutzung in einem Projekt, sowohl Leuchten als auch Transformatoren, verlängert Hunter die Garantie von beide Produkte auf bis zu (10) Jahren ab dem Zeitpunkt der ersten Inbetriebnahme. Produkte anderer Hersteller sind von der Garantie ausgenommen. Hunter garantiert die Lebensdauer der FX LEDs bei vorschriftsmäßiger Anwendung bis zu zehn (10) Jahre ab dem Datum der ersten Inbetriebnahme. Garantie auf LED MR-16 und Luxor Cubes beträgt (5) Jahre. Hunter gewährt eine Leistungsgarantie auf alle FX Luminaire Produkte, während der vorgegebenen Garantiezeit. Im Falle eines Defekts oder einer Störung ohne Fremdeneinwirkung werden alle defekten Teile kostenlos durch Originalteile ersetzt. Diese Garantie gilt nicht für Reparaturen, Einstellungen oder Ersatzlieferungen von FX Produkten bzw. Teilen, deren Fehler durch Missbrauch, Vernachlässigung, Veränderungen, Umbau, Manipulation, ungeeigneter Installation und/oder Wartung entstanden sind. Diese Garantie gilt für alle Inbetriebnahmen die durch Fachmonteure der FX Produkte durchgeführt wurden. Falls während der Garantiezeit ein Fehler/ eine Störung an einem FX Produkt oder deren Teil auftreten sollten, wenden Sie sich bitte an Ihre lokale FX Verkaufsstelle.

DIE OBEN GENANNTEN VERPFLICHTUNGEN BEZIEHEN SICH NUR UND AUSSCHLIEBLICH AUF DIE FX PRODUKTE, IHRE KOMPONENTE UND ERSATZTEILE. KEINE HAFTUNG IM FALLE VON: MÄNGELARBEIT, SELBSTSCHÄDIGUNG, FALSCHES VERHALTEN, VERFÄLSCHUNGEN, NICHT ERLAUBTEN VERTRÄGEN MIT MITBEWERBERN, UNGERECHTEN REKLAMATIONEN, GESCHÄFTSSCHÄDIGUNG OHNE EINSCHRÄNKUNGEN DES EIGENE PROFITS. MIT VORBEHALT: HAFTUNG VON FX IM FALLE EINES VERURSACHTEN SCHADENS AUS UNBESTIMMTEN GRUND DER DEN VERKAUFSPREIS DES PRODUKTS ÜBERSTEIGT ODER SOGAR ZUM GESCHÄFTSVERLUST FÜHRT.

Alle FX Produkte, die zurück an den Hersteller gesendet werden sollen, müssen mit einer Retourwarennummer bezeichnet werden. Auf alle zurückgesendeten Produkte fällt eine Gebührenpflicht von 25% . Jede Rücksendung muss innerhalb von sechs (6) Monaten nach Bestelldatum erfolgen. Alle zurückgesendeten Produkte müssen originalverpackt, unbeschädigt sowie niemals in Inbetriebnahme gewesen sein.

Produkte, die diese Kriterien nicht erfüllen, werden an den Absender zurückgeschickt. Produkte in Sonderausführung können nicht zurückgesendet werden.

Zu Sonderausführungen gehören unter anderem (aber nicht nur): Mandel (AL), Grün gesprenkelt (VF), Silber (SV), Weiß (FW), Weiß glänzend (WG), Schwarz rau (BF), Weiß rau (WF) und Vernickelt (NP). Hunter Industries übernimmt keine Verantwortung für den Verlust oder Beschädigung der Ware während der Rücksendung und Transport an den RMA Standort.

Bei allen weiteren Fragen zum Thema Garantie und Produkthanwendung, wenden Sie sich bitte an unseren Kundenservice unter:

Customer Service Department

FX Luminaire

1940 Diamond Street

San Marcos, CA 92078, U.S.A.

Index

Artikel	Seite	Artikel	Seite	Artikel	Seite	Artikel	Seite
A		G		N		Bolzen	82
AL	66	G4 LED Leuchte	20	NL	46	T	
AN	61	GN	62	NP	24	TC	75
AP	60	GT	68	NR	25	TD	65
B		H		P		TD LED	33
BD	60	HC	31	PB	27	TE	79
BD LED	31	Hex Leitbleche	81	PD	71	TM	63
Zerstreuungslinsen	81	J		PD LED	39	TM LED	30
BP	70	JB	43	PE	49	TS	75
BQ	50	JS	32	PF	60	U	
C		K		PF LED	31	UN	71
CA	61	KG	49	PL	63	UN LED	40
CA LED	32	L		PL LED	30	V	
CB	61	LAM	14	PM	66	VE	45
CB LED	32	LANMOD	14	PM LED	34	VL	76
CC	26	LB	79	PO	41	VS	26
C-DL	74	LC	28	PR	60	W	
CF	79	LE	45	PR LED	31	Wandmontage	82
CG	72	LF	38	PS	46	WIFIMOD	14
CL	75	LL	51	PX	22		
CP	70	LM	70	Q			
CP LED	40	LM LED	39	QB	28		
C-PL-4	64	LO	54	QT	43		
C-PL-7	64	LP	51	QZ	27		
C-UL	56	LR	55	R			
CV	61	LS	76	RC	44		
CV LED	32	LSAT	14	Aufsteiger	84		
C-WW	56	Luxor® Cube	18	Aufsteiger/ Verbindungen	84		
D		Luxor ZD	14	RL	57		
DE	44	Luxor ZDC	14	RP	78		
DL	61	Luxor ZDC Arbeitsleiste	14	RS	53		
DM	61	M		RW	35		
DM LED	32	MD	74	S			
DP	62	MM	71	SC	60		
DR	67	MO	41	SC LED	31		
DS	67	Montageoptionen	82	SI	53		
DX	22	MP	57	SP	59		
E		M-PL	34	SP-A	59		
EX	22	MR	55				
F		MR-16 LED Leuchte	19				
FB	24	MR-16 ZD LED Leuchte	17				
FC	78	MS	38				
FC LED	50	MU	54				
FG	65						
FG LED	33						
FR	25						

FXLuminaire

Eine Firma des
Hunter Industries
Firmenverbundes

Unsere Ziel ist es hochwertige und energieeffiziente Produkte weltweit zu schaffen, die die höchste Sicherheit und die beste Qualität bieten. Wir möchten unsere Kunden durch innovative Lichtlösungen zufrieden stellen und begeistern.



Gregory R. Hunter, President of Hunter Industries

Website fxl.com | Kundenbetreuung +1 760-744-5240 | Technischer Kundendienst +1 760-591-7383

USA

1940 Diamond Street
San Marcos, California 92078, USA
TEL: +1 760-744-5240

PRODUKTIONSSTANDORT MEXIKO

Nach ISO 9001:2015 zertifiziert
Calle Nordika #8615
Parque Industrial Nordika
Tijuana, B.C., Mexico CP 22709
TEL: +52 64-903-1300

EUROPE

Avda. Diagonal 523, 5^o- 2^o
Edificio Atalaya
08029 Barcelona, Spain
TEL: +34 9-34-94-88-81

AUSTRALIA

Suite 7, 202 Ferntree Gully Road
Notting Hill, Melbourne
Victoria 3168, Australia
TEL: +61 8-8363-3599
FAX: +61 8-8363-3687

MIDDLE EAST

P.O. Box 2370
Amman, 11941, Jordan
TEL: +962 6-5152882
FAX: +962 6-5152992

CHINA

B1618, Huibin Office Bldg.
No. 8, Beichen Dong Street
Beijing 100101, China
TEL/FAX: +86 10-84975146

Diese Broschüre wurde auf Forest Stewardship Council® (FSC) zertifiziertem Papier mit Sojafarben gedruckt. Der FSC (Forest Stewardship Council) ist eine renommierte, internationale Organisation, die einen verantwortungsvollen Umgang der Bewirtschaftung des Waldes fördert und die Forstwirtschaft unterstützt.

